



Nur wenige Schritte entfernt

- Batterie von Azeville p.17**
AZEVILLE
02 33 40 63 05
- Le Mémorial de Caen p.16 G4**
CAEN
02 31 06 06 45
- Die Führer der Sümpfe „Les Bateliers des Marais“ p.45 A2**
CARENTAN-LES-MARIS
06 83 60 08 12
- Die Boote der Sümpfe „Les Barques des Marais“ p.45 A2**
CARENTAN-LES-MARIS
06 83 60 08 12
- Das Haus des Sumpfparks „Parc des Marais“ p.41 A2**
CARENTAN-LES-MARIS
02 33 71 65 30
- Normandy Victory Museum p.16 B2**
CARENTAN-LES-MARIS
02 33 71 74 94
- D-Day-Experience p.16 A2**
CARENTAN-LES-MARIS
02 33 23 61 95
- Abtei von Cerisy p.22 C3**
CERISY-LA-FORÊT
02 31 57 34 63
- Die Stadt des Meeres „La Cité de la mer“ p.33**
CHERBOUG-EN-COTENTIN
02 33 20 26 69
- Le musée des épaves sous-marines du Débarquement**
Das Museum der Unterwasserwracks des D-Days p.17 E2
COMMES
02 31 21 17 06
- Bayeux Aventure p.44 E2**
CUSSY
02 61 79 02 79
- Radarstation 4.4 p.17 G2**
DOUVRES-LA-DELIVRANDE
07 57 48 77 32
- Der Hangar für Luftschiffe p.16**
ÉCAUSSEVILLE
02 33 08 56 02
- World War II Museum p.16**
QUINEVILLE
02 33 95 95 95
- Die Batterie von Crisbecq p.16**
SAINT-MARCOUF-DE-L'ISLE
06 68 41 09 04
- Das D-Day-Museum in Utah Beach p.17 B1**
SAINTE-MARIE DU MONT
02 33 71 53 35
- HQ Compagny Tour p.15 E3**
SAINT-MARTIN-DES-ENTRÉES
02 50 55 00 74
- Airborne Museum p.17 A1**
SAINTE-MÈRE-ÉGLISE
02 33 41 41 35
- Ferme-musée du Cotentin p.25 A1**
SAINTE-MÈRE-ÉGLISE
02 33 95 40 20
- Jardins d'Elle p.45 B4**
VILLIERS-FOSSARD
02 33 05 88 64

Isigny Omaha
OFFICE DE TOURISME
isigny-omaha-tourisme.fr



KONTAKT
Büros für Touristeninformation von Isigny-Omaha:

GRANDCAMP-MAISY
26 quai Crampou
14450 Grandcamp-Maisy

ISIGNY-SUR-MER
16 rue Emile Demagny
14230 Isigny-sur-Mer

OMAHA BEACH
Lotissement Omaha Center
14710 Colleville-sur-Mer
Wegen Renovierung geschlossen

MAISON DE LA FORÊT MONTFIQUET
L'embranchement
14490 Montfiquet

tel.: 02 31 21 46 00
accueil@isigny-omaha-tourisme.fr



Region und Kunsthandwerk

- APFELWEINHÖFE**
- Ferme des Mouettes p.50 D2**
COLLEVILLE-SUR-MER
02 31 22 42 53
- Ferme Sainte-Claire p.50 C2**
d514
ENGLESQUEVILLE LA PERCÉE
02 31 22 70 72
- Cidricchus p.50 B1**
L'Hermeler
GEFOSSE-FONTENAY
06 98 82 32 26
- Ferme Saint-Blaise p.50 C2**
Castilly
ISIGNY-SUR-MER
02 31 22 52 06
- La Cave du Tronquay p.51 D3**
Rue de Campigny
LE TRONQUAY
02 31 92 57 23
06 99 62 10 49
- Les Vergers de Romilly p.50 C2**
1 rue des haut-vents
SAINT-GERMAIN DU PERT
02 31 22 71 77
- Ferme de la Sapinière p.50 D1**
12 route de port en bessin
SAINT-LAURENT-SUR-MER
02 31 22 40 51



Mithilfe der Seitenzahl neben ihrem Namen finden Sie alle unsere Partner in unserem Magazin, das in unseren Büros oder im Internet erhältlich ist. Positionieren Sie sie mithilfe der Markierungen auf dem Plan.

- PRODUZENTEN UND REGIONALE PRODUKTE**
- La crémiererie d'Émilie p.48 D2**
5 rue des Vignets / Saint Honorine des pertes
AURE-SUR-MER
06 15 66 69 04
- Le jardin Adélis p.48 C2**
Chemin du Cardonneret
CARDONVILLE
06 14 26 64 90
- Shop der Le Clos Tassin p.48 D2**
498 route d'Omaha Beach
COLLEVILLE-SUR-MER
06 88 48 82 27
- Telemaque - Verkauf von Fisch und Meeresfrüchten p.49 C1**
10 route de l'Église
ENGLESQUEVILLE-LA-PERCÉE
07 86 49 46 53
- Shop der Fromagerie d'Isigny Sainte-Mère p.48 B2**
Rue du docteur Boutros
ISIGNY-SUR-MER
02 31 10 12 06
- La Mare Mitonne - Bio-Gemüse und Milchsäuregärung p.48 B2**
Lieu dit la mare 3638 route de la Madelaine / Neuilly la Foret
ISIGNY-SUR-MER
02 31 92 84 62

Verpflegung



- AUF DIE SCHNELLE**
- Eolia snack and shop p.52/53 D2**
COLLEVILLE-SUR-MER
Lieu dit le Cavey
09 77 95 91 54
- L'Omelette du père «O» lard au feu de bois p.52/53 D1**
SAINT-LAURENT-SUR-MER
27 rue du Val
06 87 40 35 63
- Aux Délices d'Alice p.52/53 D1**
VIERVILLE-SUR-MER
Place du marché
07 81 61 28 98
- L'EmBusqué p.52/53 D1**
VIERVILLE-SUR-MER
Route de Grandcamp
07 86 05 56 64
- Aux délices d'Alice à la ferme p.52/53 D1**
12 Vacqueville
VIERVILLE-SUR-MER
06 30 96 01 73
- BRAUEREIEN**
- La Marine p.52/53 C1**
GRANDCAMP-MAISY
1 rue de la liberation
02 31 22 71 79
- Le Central p.52/53 B2**
15 place Général de Gaulle
ISIGNY-SUR-MER
02 31 51 09 60
- La Crémaillère p.52/53 D1**
SAINT-LAURENT-SUR-MER
1 rue de Formigny
02 31 22 44 22
- RESTAURANTS**
- La Trinquette p.52/53 C1**
GRANDCAMP-MAISY
7 rue du Joncal
02 31 22 34 90
- Le Mathélia p.52/53 D1**
VIERVILLE-SUR-MER
Boulevard de Cauvigny
02 31 22 41 02

Landung und Schlacht in der Normandie



» HISTORISCHE STÄTTEN

Amerikanischer Friedhof in der Normandie p.10 **D2**
COLLEVILLE-SUR-MER
02 31 51 62 00

Die Pointe du Hoc p.11 **C1**
CRIQUEVILLE-EN-BESSIN
02 31 51 62 00

Deutscher Soldatenfriedhof p.10 **C2**
LA CAMBE
02 31 22 70 76

Batterie von Maisy p.13 **C1**
7 route des perruques
GRANDCAMP-MAISY
02 55 03 04 74

» MUSEEN

Overlord Museum p.12 **D2**
Lotissement Omaha Center
COLLEVILLE-SUR-MER
02 31 22 00 55

Les Ritchie Boys p.13 **C2**
Château
COLOMBIÈRES
02 31 22 51 65

Omaha Memorial Museum p.12 **D1**
Avenue de la libération
SAINT-LAURENT-SUR-MER
02 31 21 97 44

La Maison de La Libération p.12 **D2**

27 rue du Val
SAINT-LAURENT-SUR-MER
06 87 40 35 63

D-day Omaha Museum p.12 **D1**
Route de Grandcamp
VIERVILLE-SUR-MER
02 31 21 71 80

» GEFÜHRTE/ANIMIERTE TOUREN

Der wn88-Bunker von Gêfosse p.13 **B1**
GEFOSSE-FONTENAY
06 74 72 25 16

D-Day Night par le Musée D-Day Omaha p.14 **D1**
Route de Grandcamp
VIERVILLE-SUR-MER
02 31 21 71 80

» GEFÜHRTE TOUREN IN ÖLDTIMERN

World War II Veterans Memories p.15 **D1**
PLAGE D'OMAHA
06 76 24 14 84

Jepp N' Dodge expérience p.15 **E2**
Moulin de la Fosse Soucy
MAISONS
06 88 14 86 04

Entdeckungen und Museen



» SCHLÖSSER UND MUSEEN

Burg von Balleroy, Park und Ballonmuseum p.22 **D4**
Rue du sapin
BALLEROY-SUR-DRÔME
02 31 21 06 76

Burg von Colombières p.23 **C2**
Château
COLOMBIÈRES
02 31 22 51 65

» MUSEEN

Ballon-Museum p.22 **D4**
Rue du sapin
BALLEROY-SUR-DRÔME
02 31 21 06 76

Museumsbereich „Walt d'Isigny“ p.24 **B2**
Hôtel de ville
ISIGNY-SUR-MER
02 31 51 24 00

Minenmuseum p.23 **D3**
Rue de la Fosse Frandemiché
LE MOLAY-LITTRY
02 31 22 89 10

Müllerei-Museum p.23 **D3**
Moulin de Marcy
LE MOLAY-LITTRY
02 31 21 42 13

Museum der RN 13 - Station 70 p.24 **B2**
Rue du bourg
OSMANVILLE
06 74 72 25 15

» ÖRTE FÜR BESUCHE

Besucherbereich Caramel d'Isigny p.47 **B2**
Rue du 19 mars 1962
ISIGNY-SUR-MER
02 31 51 66 57

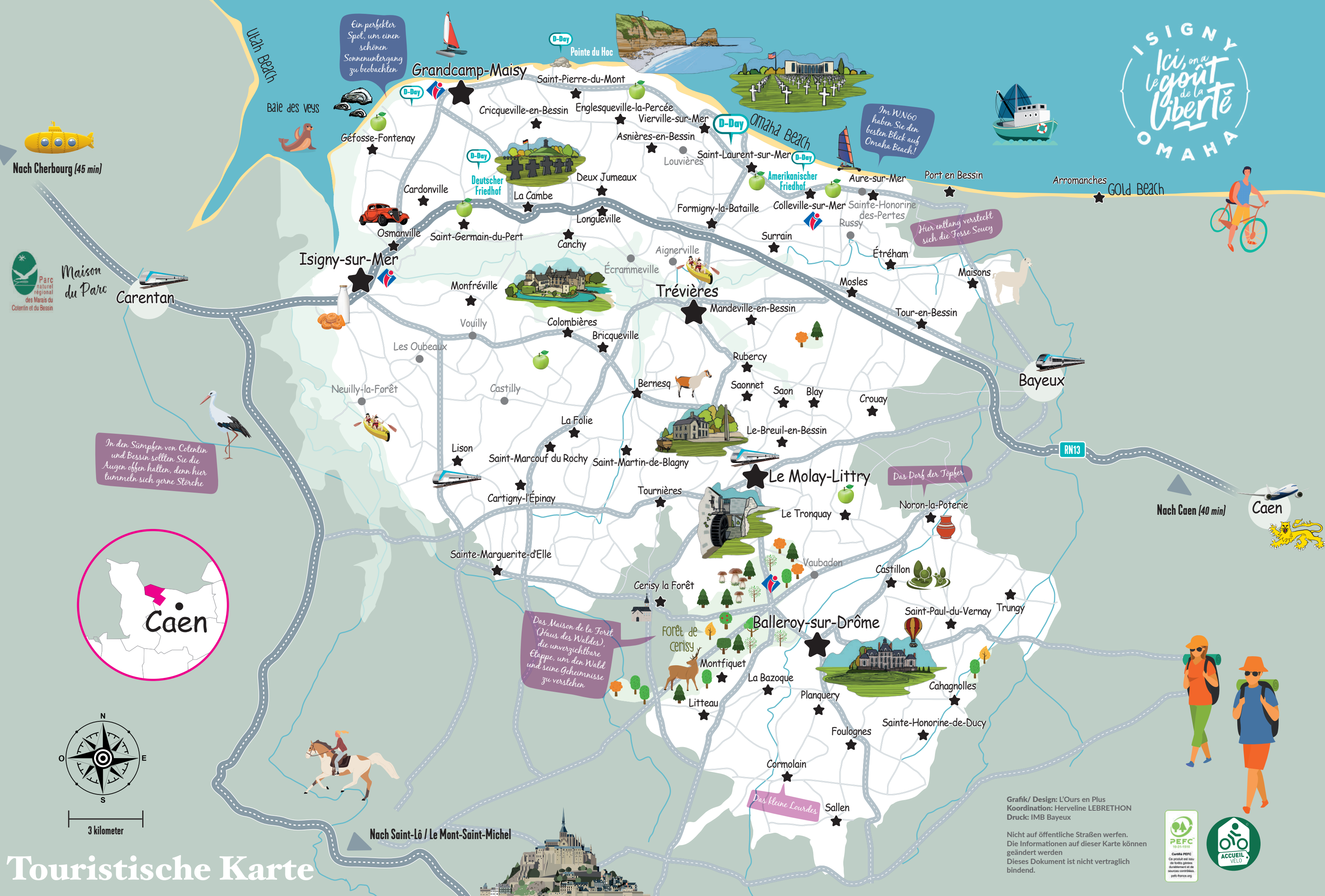
Maison de la forêt - Waldbesuchszentrum p.44 **D3**
L'Embranchement
MONTFIQUET
02 31 21 46 00

» VIEHZUCHT UND BESUCH

La Grange du Mohair p.25 **C2**
Lieu dit Harmonière
BERNESQ
02 31 22 47 52

Besuche von Austernparks p.29 **C1**
Base conchyicole
GRANDCAMP-MAISY
02 31 21 46 00

Alpaga Normandie, Miniaturtiere p.25 **E2**
2 chemin du Carel
MAISONS
06 08 74 41 43



Touristische Karte

Freizeitaktivitäten

» LUFTTAUFEN

Bessin Montgolfière - Heißluftballonfahrt p.41 **D4**
BALLEROY-SUR-DRÔME
06 77 95 85 04

Omaha Beach Airfield LF1456 (Ultraleichtflugzeug) p.14 **D2**
Vignets de Cabourg
COLLEVILLE-SUR-MER
06 80 16 38 79

Héli Evènements - Hubschrauber p.14 **C1**
ENGLESQUEVILLE-LA-PERCÉE
06 22 69 08 79



» AUSFLUG ANS MEER/ANDIE KÜSTE

Yann normandidf pêche p.28 **C1**
2 avenue Marcel Destors
GRANDCAMP-MAISY
06 80 56 96 23

Le Flipper II p.29 **C1**
Le port
GRANDCAMP-MAISY
06 61 46 38 98

Alte Takelage L'Union p.29 **C1**
Quai Crampon
GRANDCAMP-MAISY
02 31 22 14 35

Natur

» WASSERSPORT UND NATURSPORT

Segelschule p.31 **C1**
Quai Crampon
GRANDCAMP-MAISY
02 31 22 14 35

Kajakfahrten (Sümpfe) p.37 **B2**
ISIGNY-SUR-MER
02 31 21 46 00

Éolia Normandie (Wassersport, Strandsegeln...) p.31
OMAHA BEACH
02 31 22 26 21

Naturspaziergänge und Wanderungen

ISIGNY-OMAHA
02 31 21 46 00

Ausflüge in den Wald p.43 **D3**
MONTFIQUET
02 31 21 46 00

» REITSPORTLICHE AKTIVITÄTEN

Poney Club des Louveaux p.40 **D3**
1541 rue Charles Gervais
LE MOLAY-LITTRY
02 31 21 66 11

Sulky Immersion - Schmolend. Abfahrt vom Strand. p.41 **D1**
Départ de la plage
SAINT-LAURENT-SUR-MER
06 15 51 89 18

Les Attelages de la Nicollerie

p.21/p.45
13 rue d'Auville / Les Veys
CARENTAN-LES-MARAIS / ISIGNY-OMAHA
06 03 21 49 93

» TRÖDELMÄRKTE

Brocante Rock 'n' broc p.54 **D3**
429 rue du douet Bérôt
BLAY
06 17 78 38 87

Trouvailles du bessin p.54 **E2**
17 route de Bayeux
TOUR-EN-BESSIN
06 04 48 53 96

» SICH FORTBEWEGEN

Vel'Omaha (Fahrradverleih) p.39
LITTORAL D'ISIGNY-OMAHA
06 52 01 45 91

Grandcamp-Maisy Taxi p.58 **C1**
ISIGNY-OMAHA
06 52 79 30 34

Isigny Bike p.40 **B2**
2 place C. De Gaulle
ISIGNY-SUR-MER
02 50 59 01 60

» KULTURELLE ÖRTE

Kino „Le Club“
Place de Verdun
ISIGNY-SUR-MER
02 31 22 05 78

Kino „Le Normandy“
24 Rue Jean-Pierre Richard
TRÉVIÈRES

Interkommunale Mediathek
2 ter Rue Principale
LA CAMBE
02 31 10 66 16

Interkommunale Mediathek
Renée Duval
Place du Docteur Verney
LE MOLAY-LITTRY
02 31 22 61 98

Grafik/ Design: L'Ours en Plus
Koordination: Herveline LEBRETHON
Druck: IMB Bayeux

Nicht auf öffentliche Straßen werfen.
Die Informationen auf dieser Karte können
geändert werden.
Dieses Dokument ist nicht vertraglich
bindend.

