

Plan pratique DE LA DESTINATION Isigny-Omaha



À deux pas



- Batterie d'Azeville p.17**
AZEVILLE
02 33 40 63 05
- Mémorial de Caen p.16 G4**
CAEN
02 31 06 06 45
- Les Bateliers des Marais p.45 A2**
CARENTAN-LES-MARAIS
06 83 60 08 12
- Les Barques des Marais p.45 A2**
CARENTAN-LES-MARAIS
06 83 60 08 12
- La Maison du Parc des Marais p.41 A2**
CARENTAN-LES-MARAIS
02 33 71 65 30
- Normandy victory museum p.16 B2**
CARENTAN-LES-MARAIS
02 33 71 74 94
- D-Day experience p.16 A2**
CARENTAN-LES-MARAIS
02 33 23 61 95
- Abbaye de Cerisy p.22 C3**
CERISY-LA-FORET
02 31 57 34 63
- La Cité de la mer p.33**
CHERBOUG-EN-COTENTIN
02 33 20 26 69
- Le musée des épaves sous-marines du Débarquement p.17 E2**
COMMES
02 31 21 17 06
- Bayeux Aventure p.44 E2**
CUSSY
02 61 79 02 79
- Station radar 44 p.17 G2**
DOUVRES-LA-DELIVRANDE
07 57 48 77 32
- Le hangar à dirigeables p.16**
ECAUSSEVILLE
02 33 08 56 02
- World War II Museum p.16**
QUINEVILLE
02 33 95 95 95
- La Batterie de Crisbecq p.16**
SAINT-MARCOUF-DE-L'ISLE
06 68 41 09 04
- Le Musée du Débarquement d'Utah Beach p.17 B1**
SAINTE-MARIE DU MONT
02 33 71 53 35
- HQ Compagny Tour p.15 E3**
SAINT-MARTIN-DES-ENTRÉES
02 50 55 00 74
- Airborne Museum p.17 A1**
SAINTE-MÈRE-ÉGLISE
02 33 41 41 35
- La Ferme musée du Cotentin p.25 A1**
SAINTE-MÈRE-ÉGLISE
02 33 95 40 20
- Jardins d'Elle p.45 B4**
VILLIERS-FOSSARD
02 33 05 88 64

Isigny Omaha
OFFICE DE TOURISME
isigny-omaha-tourisme.fr



Magazine



Marchés



Marées



Agenda



Restaurants



Hébergements

Terroir et artisanat

- » **FERMES CIDRICOLES**
- Ferme des Mouettes p.50 D2**
COLLEVILLE-SUR-MER
02 31 22 42 53
- Ferme Sainte-Claire p.50 C2**
d514
ENGLESQUEVILLE LA PERCEE
02 31 22 70 72
- Cidricchus p.50 B1**
L'Hermere
GEFOSSÉ-FONTENAY
06 98 82 32 26
- Ferme Saint-Blaise p.50 C2**
Castilly
ISIGNY-SUR-MER
02 31 22 52 06
- La Cave du Tronquay p.51 D3**
Rue de Campigny
LE TRONQUAY
02 31 92 57 23
06 99 62 10 49
- Les Vergers de Romilly p.50 C2**
1 rue des haut-vents
SAINT-GERMAIN DU PERT
02 31 22 71 77
- Ferme de la Sapinière p.50 D1**
12 route de port en bassin
SAINT-LAURENT-SUR-MER
02 31 22 40 51



Grâce au numéro de page indiqué à côté de leur nom, retrouvez tous nos partenaires dans notre magazine disponible dans nos bureaux ou sur internet. Situez-les sur le plan grâce aux repères.

- » **PRODUCTEURS ET PRODUITS DU TERROIR**
- La crèmerie d'Émilie p.48 D2**
5 rue des Vignets / Saint Honorine des pertes
AURE-SUR-MER
06 15 66 69 04
- Le jardin Adélis p.48 C2**
Chemin du Cardonneret
CARDONVILLE
06 14 26 64 90
- Le clos Tassin boutique p.48 D2**
498 route d'Omaha Beach
COLLEVILLE-SUR-MER
06 88 48 82 27
- Telemaque - Vente poisson/fruit de mer p.49 C1**
10 route de l'Église
ENGLESQUEVILLE-LA-PERCÉE
07 86 49 46 53
- Boutique de la fromagerie d'Isigny Sainte-Mère p.48 B2**
Rue du docteur Boutros
ISIGNY-SUR-MER
02 31 10 12 06
- La Mare Mitonne - Légumes Bio et Lactofermentation p.48 B2**
Lieu dit la mare 3638 route de la Madelaine / Neuilly la Foret
ISIGNY-SUR-MER
02 31 92 84 62

- Les halles d'Isigny p.48 B2**
Rue du 19 mars 1962
ISIGNY-SUR-MER
02 31 51 66 57
- Au Tour de l'épi S rrie p.49 E2**
17 route de Bayeux
TOUR-EN-BESSIN
02 31 92 31 43
- » **ARTISANAT ET CRÉATION**
- Atelier d'art Roland Moulin p.54 D2**
34 route des forges
MOSLES
09 55 30 22 23
- Poterie des vieux fours p.54 E3**
41 route des potiers
NORON-LA-POTERIE
02 31 92 56 29
- Savonnerie Bulle de Verdure p.25 C3**
410 route des Marronniers
SAINT-MARTIN-DE-BLAGNY
06 04 15 91 51

Restauration

- » **SUR LE POUCE**
- Éolia snack and shop p.52/53 D2**
COLLEVILLE-SUR-MER
Lieu dit le Cavey
09 77 95 91 54
- L'Omelette du père «O» lard au feu de bois p.52/53 D1**
SAINT-LAURENT-SUR-MER
27 rue du Val
06 87 40 35 63
- Aux Délices d'Alice p.52/53 D1**
VIERVILLE-SUR-MER
Place du marché
07 81 61 28 98
- L'EmBusqué p.52/53 D1**
VIERVILLE-SUR-MER
Route de Grandcamp
07 86 05 56 64
- Aux délices d'Alice à la ferme p.52/53 D1**
VIERVILLE-SUR-MER
12 Vacqueville
VIERVILLE-SUR-MER
06 30 96 01 73



- » **BRASSERIES**
- La Marine p.52/53 C1**
GRANDCAMP-MAISY
1 rue de la liberation
02 31 22 71 79
- Le Central p.52/53 B2**
15 place Général de Gaulle
ISIGNY-SUR-MER
02 31 51 09 60
- La Crémaillère p.52/53 D1**
SAINT-LAURENT-SUR-MER
1 rue de Formigny
02 31 22 44 22
- » **RESTAURANTS**
- La Trinquette p.52/53 C1**
GRANDCAMP-MAISY
7 rue du Joncal
02 31 22 34 90
- Le Mathélia p.52/53 D1**
VIERVILLE-SUR-MER
Boulevard de Cauvigny
02 31 22 41 02

GRANDCAMP-MAISY
26 quai Crampon
14450 Grandcamp-Maisy

OMAHA BEACH
Lotissement Omaha Center
14710 Colleville-sur-Mer
Fermé pour travaux

MAISON DE LA FORÊT MONTFIQUET
L'embranchement
14490 Montfiquet

tél. : 02 31 21 46 00
accueil@isigny-omaha-tourisme.fr

Calvados
UN AMOUR DE NORMANDIE

NORMANDIE
TOURISME



Débarquement et bataille de Normandie

> SITES HISTORIQUES

Cimetière Américain de Normandie p.10 **D2**
COLLEVILLE-SUR-MER
02 31 51 62 00

La Pointe du Hoc p.11 **C1**
CRIQUEVILLE-EN-BESSIN
02 31 51 62 00

Cimetière militaire Allemand
p.10 **C2**
LA CAMBE
02 31 22 70 76

Batterie de Maisy p.13 **C1**
7 route des perruques
GRANDCAMP-MAISY
02 55 03 04 74

> MUSÉES

Overlord Museum p.12 **D2**
Lotissement Omaha Center
COLLEVILLE-SUR-MER
02 31 22 00 55

Les Ritchie Boys p.13 **C2**
Château
COLOMBIÈRES
02 31 22 51 65

Musée Mémorial d'Omaha p.12 **D1**
Avenue de la libération
SAINT-LAURENT-SUR-MER
02 31 21 97 44



La Maison de la Libération
p.12 **D2**
27 rue du Val
SAINT-LAURENT-SUR-MER
06 87 40 35 63

Musée D-day Omaha p.12 **D1**
Route de Grandcamp
VIERVILLE-SUR-MER
02 31 21 71 80

> VISITES GUIDÉES/ANIMÉES

Le bunker wn88 de Géfosse p.13 **B1**
GÉFOSSÉ-FONTENAY
06 74 72 25 16

D-Day Night par le Musée D-Day Omaha p.14 **D1**
Route de Grandcamp
VIERVILLE-SUR-MER
02 31 21 71 80

> VISITES GUIDÉES EN VÉHICULE D'ÉPOQUE

World War II Veterans Memories p.15 **D1**
PLAGE D'OMAHA
06 76 24 14 84

Jepp N° Dodge expérience p.15 **E2**
Moulin de la Fosse Soucy
MAISONS
06 88 14 86 04

Découvertes et musées

> CHÂTEAUX ET MUSÉES

Château de Balleroy, Parc et Musée des Ballons p.22 **D4**
Rue du sapin
BALLEROY-SUR-DRÔME
02 31 21 06 76

Château fort de Colombières
p.23 **C2**
Château
COLOMBIÈRES
02 31 22 51 65

> MUSÉES

Musée des Ballons p.22 **D4**
Rue du sapin
BALLEROY-SUR-DRÔME
02 31 21 06 76

Espace Muséal «Walt d'Isigny»
p.24 **B2**
Hôtel de ville
ISIGNY-SUR-MER
02 31 51 24 00

Musée de la mine p.23 **D3**
Rue de la Fosse Fremdemiche
LE MOLAY-LITTRY
02 31 22 89 10

Musée de la meunerie p.23 **D3**
Moulin de Marcy
LE MOLAY-LITTRY
02 31 21 42 13



Musée de la RN 13 - Station 70
p.24 **B2**
Rue du bourg
OSMANVILLE
06 74 72 25 15

> LIEUX DE VISITE

Espace de visite Caramel d'Isigny p.47 **B2**
Rue du 19 mars 1962
ISIGNY-SUR-MER
02 31 51 66 57

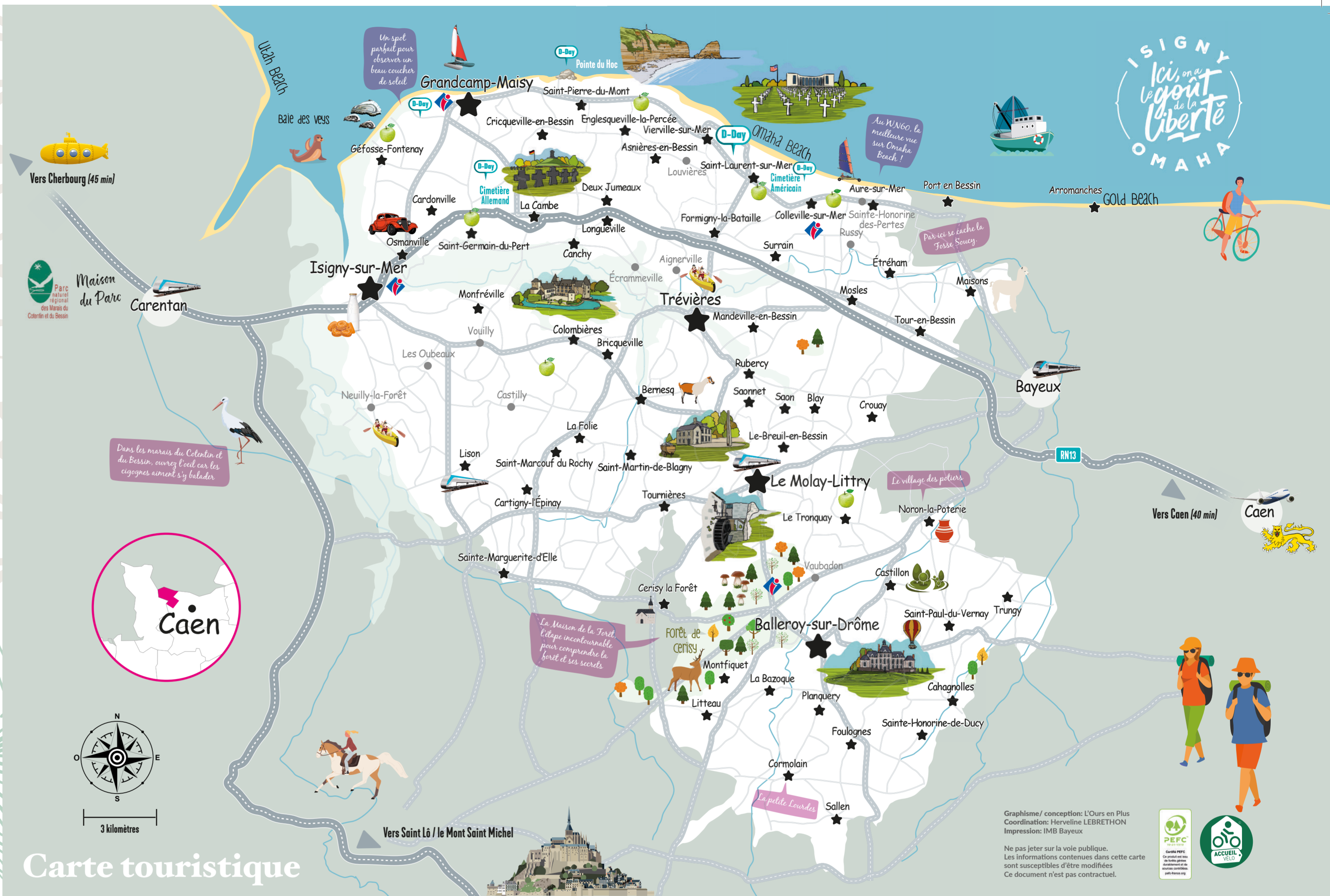
Maison de la forêt p.44 **D3**
L'Embranchement
MONTFIQUET
02 31 21 46 00

> ÉLEVAGE ET VISITE

La Grange du Mohair p.25 **C2**
Lieu dit Harmonière
BERNESQ
02 31 22 47 52

Visites des parcs à huîtres p.29 **C1**
Base conchylicole
GRANDCAMP-MAISY
02 31 21 46 00

Alpaga Normandie, animaux minatures p.25 **E2**
2 chemin du Carel
MAISONS
06 08 74 41 43



Carte touristique

Activités de loisirs

» BAPTÊMES DE L'AIR

Bessin Montgolfière p.41 **D4**
BALLEROY-SUR-DRÔME
06 77 95 85 04

Omaha Beach Airfield LF1456 (ULM) p.14 **D2**
Vignets de Cabourg
COLLEVILLE-SUR-MER
06 80 16 38 79

Héli Evènements p.14 **C1**
ENGLESQUEVILLE-LA-PERCÉE
06 22 69 08 79

Nautisme

» SORTIE EN MER/ BORD DE MER

Yann normandif pêche p.28 **C1**
2 avenue Marcel Destors
GRANDCAMP-MAISY
06 80 56 96 23

Le Flipper II p.29 **C1**
Le port
GRANDCAMP-MAISY
06 61 46 38 98

Vieux grément l'Union p.29 **C1**
Quai Crampon
GRANDCAMP-MAISY
02 31 22 14 35

Activités nautiques et sports nature

École de voile intercommunale
p.31 **C1**
Quai Crampon
GRANDCAMP-MAISY
02 31 22 14 35

Balades en kayak (dans les marais) p.37 **B2**
ISIGNY-SUR-MER
02 31 21 46 00

Éolia Normandie (sports nautiques, char à voile...) p.31
OMAHA BEACH
02 31 22 26 21

Sulky Immersion p.41 **D1**
Départ de la plage
SAINT-LAURENT-SUR-MER
06 15 51 89 18

Balades natures et randonnées pédestres

p.36
ISIGNY-OMAHA
02 31 21 46 00

Sorties en forêt p.43 **D3**
MONTFIQUET
02 31 21 46 00

» ACTIVITÉS ÉQUESTRES

Poney Club des Louveaux p.40 **D3**
1541 rue Charles Gervais
LE MOLAY-LITTRY
02 31 21 66 11

Les Attelages de la Nicollerie
p.21/p.45
13 rue d'Auville / Les Veys
CARENTAN-LES-MARAIS / ISIGNY-OMAHA
06 03 21 49 93

» BROCANTES

Brocante Rock 'n' broc p.54 **D3**
429 rue du douet Bérôt
BLAY
06 17 78 38 87

Trouvailles du Bessin p.54 **E2**
17 route de Bayeux
TOUR-EN-BESSIN
06 04 48 53 96

» SE DÉPLACER

Vel'Omaha (location de vélo) p.39
LITTORAL D'ISIGNY-OMAHA
06 52 01 45 91

Grandcamp-Maisy Taxi p.58 **C1**
ISIGNY-OMAHA
06 72 79 30 34

Isigny Bike p.40 **B2**
2 place C. De Gaulle
ISIGNY-SUR-MER
02 50 59 01 60

» LIEUX CULTURELS

Cinéma « Le Club »
Place de Verdun
ISIGNY-SUR-MER
02 31 22 05 78

Cinéma « Le Normandy »
24 Rue Jean-Pierre Richard
TRÉVIÈRES

Médiathèque intercommunale
2 ter Rue Principale
LA CAMBE
02 31 10 66 16

Médiathèque intercommunale Renée Duval
Place du Docteur Verney
LE MOLAY-LITTRY
02 31 22 61 98

Graphisme/ conception: L'Ours en Plus
Coordination: Herveline LEBRETHON
Impression: IMB Bayeux

Ne pas jeter sur la voie publique.
Les informations contenues dans cette carte
sont susceptibles d'être modifiées.
Ce document n'est pas contractuel.