

DÉCOUVREZ BALLEROY-SUR-DRÔME EN JOUANT !

Affûtez votre sens de l'orientation et de l'observation pour découvrir l'histoire de Balleroy-sur-Drôme.

Découvrez l'architecture de la ville, son célèbre château et la proximité de la forêt de Cerisy à travers un parcours ludique de 4km ponctué d'énigmes à résoudre en famille.



COMMENT JOUER ?

Vous organisez votre rallye **QUAND ET AVEC QUI VOUS LE SOUHAITEZ** en famille, entre amis, en équipes concurrentes... équipes de 4 conseillées. Vous pouvez faire votre rallye en plusieurs fois, commencer par la question de votre choix.



IL VOUS SUFFIT :

un rallye

+



un stylo pour noter vos réponses

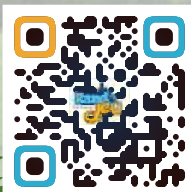
DÉPART - ARRIVÉE

Place du Marché, devant la Mairie de Balleroy-sur-Drôme
(Consultez le plan pour situer le départ et l'arrivée.
Voir plan en page 3)

COORDONNÉES OFFICE DE TOURISME

Office de tourisme Isigny-Omaha
1336 route de Balleroy
14330 Le Molay Littry
02 31 21 46 00
accueil@isigny-omaha-tourisme.fr
www.isigny-omaha-tourisme.fr

Antenne : Maison de la Forêt
Office de tourisme Isigny-Omaha
L'Embranchement
14490 Montfiquet
02 31 21 46 00

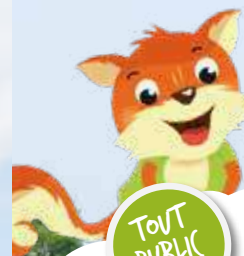


Liste des rallyes Randojeu :

A découvrir également en jouant :
La Ferté-Macé, Flers, Villedieu-les-Poêles
Saint-Pair-sur-Mer, Kairon, Carentan
Cherbourg : D-DAY et Maritime
Baie du Cotentin, Nantes, Le Mans
Bellême, Saint-Malo, Ile de Ré,
Honfleur, ...



BALLEROY-SUR-DRÔME



TOUT PUBLIC

1 À 4 JOUEURS



Un rallye pour découvrir **BALLEROY-SUR-DRÔME**
EN FAMILLE OU ENTRE AMIS

Bonjour, je suis Châtaigne l'écureuil, ravi de jouer avec vous dans notre beau village !



Un conseil : regardez bien le plan, c'est très important pour savoir où aller et où trouver des indices quand il y en a. Bonne chance !



QUELQUES CONSEILS

pour profiter au mieux de ce rallye !

TA MISSION ?

Collecter un maximum de points en résolvant jeux et énigmes, en répondant aux questions tout au long du parcours

COMMENT JOUER ?

Repérez vous sur le plan qui est en pages centrales, suivez le parcours, cherchez les indices et écrivez sur le document les réponses et les solutions que vous avez trouvé. Vous, et les personnes qui vous accompagnent, calculerez alors votre score.

LÉGENDE

3 : Situe les **ÉTAPES** où tu trouveras des indices pour répondre, quand il y en a !

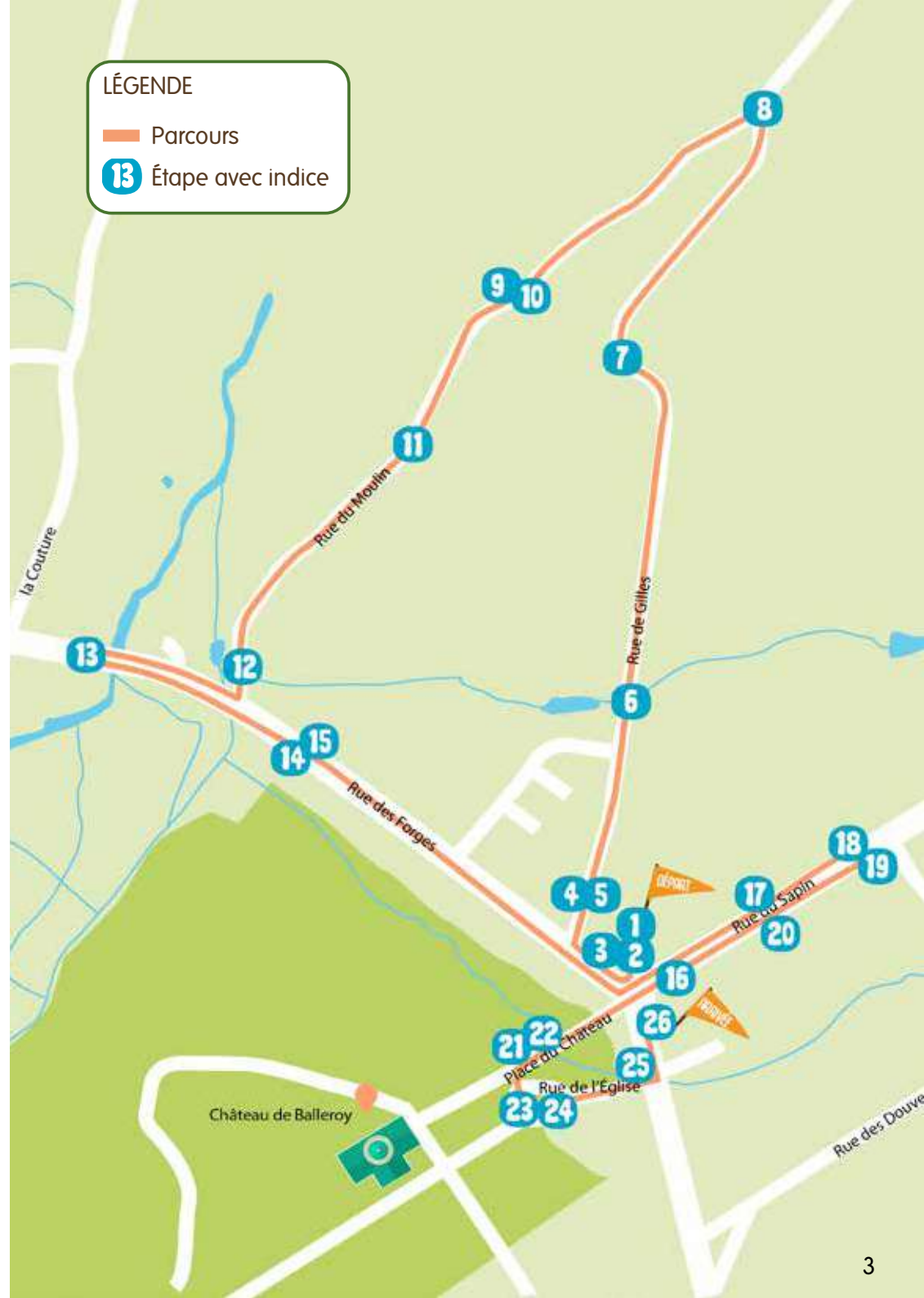
: Surveille le nombre de **POINTS** en jeu pour chaque question !

: Ces questions ont un **INDICE** sur le terrain ou bien sur ce document ; pour les autres, fais appel à tes connaissances, à ta logique ou fais-toi aider !

LÉGENDE

Parcours

Étape avec indice





Question 3

Le nom de cette rue peut être associé aux mots suivants mais il y a deux intrus. Entourez-les.



Question 1

Sur cette carte du Bessin et du Cotentin, mettez une croix pour situer Balleroy-sur-Drôme :



Un indice ?
La mairie mais chut,
c'est un secret !



Question 2



François Mansart, l'architecte du château de Balleroy et de nombreux autres châteaux a marqué de son empreinte le village et notamment cette place. Saurez-vous démêler le vrai du faux ?

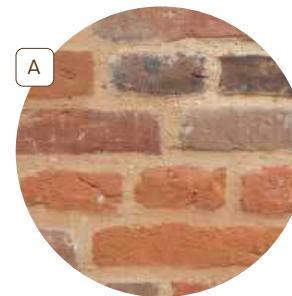
Vrai Faux

- A- La place de Balleroy est désignée depuis le 17^{ème} siècle comme une place circulaire, à l'époque on l'appelait le rond du marché.
- B- En 1779, le marquis de Balleroy écrivait dans ses mémoires que le village consiste en une étoile.
- C- Comme dans beaucoup de villages, l'église de Balleroy se situe au centre du village.

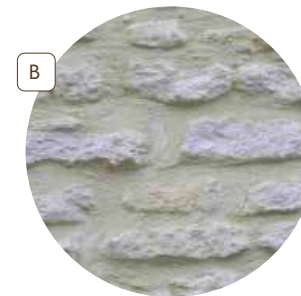


Question 4

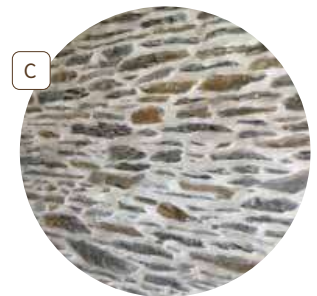
Pour la construction des maisons, la pierre locale était utilisée. Observez les maisons traditionnelles de Balleroy, quel est le matériau utilisé pour leur construction ?



Brique



Pierre-calcaire



Schiste

Question 5



Voici quelques chiffres relatifs à Balleroy, mais à vous de résoudre les opérations ! Pour cela, repérez le numéro inscrit sur le bateau placé au sommet de la maison, il vous aidera à résoudre les calculs suivants...

Pour les juniors :

Pour connaître le nombre d'habitants :

N° du bateau x 100 = habitants environ Indice

Pour les adultes :

En quelle année, les forges, qui ont donné le nom à la rue que vous avez empruntée, ont-elles été construites ?

N° du bateau x (3 x 40) - 25 =

Moi, je vous conseille de lever bien haut la tête !



Question 8

Complétez le texte à trous vous présentant la carrière de Vaubadon, avec les mots suivants : granulats - 40 000 - guerre - 1956 - extraction.

L'histoire de la carrière de Vaubadon démarre en.....
 Cette carrière est « liée à la reconstruction », c'est un « héritage de la ». Le groupe Girard et Fossez et Cie se charge de l'....., du traitement et de l'acheminement des pour satisfaire les besoins en construction. De tonnes de graviers extraites chaque année dans les années 50, l'entreprise est passée à un million de tonnes de granulats aujourd'hui.

Extrait du site internet : www.gfci.fr

Prenez le chemin de gauche et continuez le rallye sur la rue du moulin.

Question 6

Sur le chemin, jusqu'au hameau de Courteil, les haies vous entourent. Ces haies bocagères ont des usages importants, mais lesquels ?

- A Elles produisent du bois de chauffage
- B Elles délimitent uniquement les routes
- C Elles retiennent les eaux de pluie et limitent l'érosion
- D Elles servent de clôture aux animaux des champs et les protègent du vent ou du soleil
- E Elles offrent le gîte et le couvert aux oiseaux et aux insectes



Question 7

Intéressons-nous maintenant au nom des habitants de Balleroy ! Pour décoder le nom, retrouvez ensemble le chiffre correspondant à la lettre de l'alphabet :

2	9	1	18	4	1	9	19
<input type="text"/>	<input type="text"/>	<input type="text"/>	<input type="text"/>	<input type="text"/>	<input type="text"/>	<input type="text"/>	<input type="text"/>



Moi, je vous dis qu'il y a un piège !



Question 9

1 Depuis cette rue, vous avez un magnifique point de vue sur la forêt. Comment se nomme cette forêt ?

- A Forêt de Balleroy
- B Forêt de Cerisy
- C Forêt du Roy

2 Pour connaître la superficie de la forêt, aidez-vous des 4 chiffres ci-dessous et replacez-les dans le bon ordre :

0	1	2	3
<input type="text"/>	<input type="text"/>	<input type="text"/>	<input type="text"/>

hectares

Question 10



L'animal emblématique de ce milieu est le cerf. A l'automne, ce grand animal émet un bruit lors du rut (reproduction). Comment s'appelle ce son ?

B _ _ _ _



Si votre connexion internet vous le permet, n'hésitez pas à écouter le son du rut du cerf

Et moi alors, je ne suis pas emblématique ?



Vous souhaitez des informations sur la forêt et/ou sur la région, n'hésitez pas à vous arrêter à la Maison de la Forêt à deux kilomètres de Balleroy pour visiter l'exposition permanente (visite libre et gratuite) et vous documenter.

Après la maison en schiste, cherchez un beau point de vue sur le parc du château et les maisons biardaises.



Question 11



L'architecture de Balleroy et de son château donnent à la commune un côté exceptionnel. Pour découvrir certaines particularités, répondez à ces affirmations :

Vrai Faux

- A- Le parc du château est un parc boisé et classé.
- B- Les maisons biardaises sont alignées sur les rues principales.
- C- La tuile couvre tous les toits des maisons biardaises.

Question 12



1 Vous arrivez à l'ancien moulin de Balleroy qui se trouve sur votre droite. De quel type de moulin s'agissait-il ?

- A à vent B à eau

2 Comment se nomme la rivière qui alimente le moulin :

LA _ _ _ _

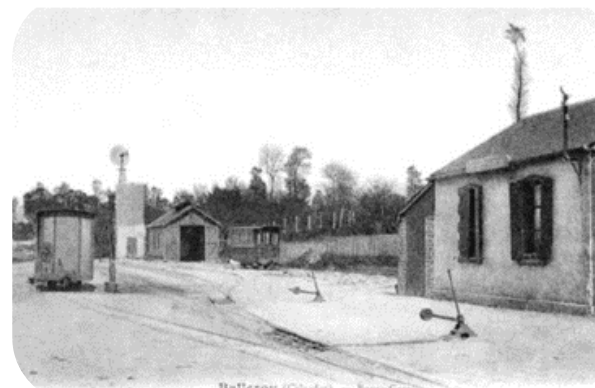
C'est le moment de regarder le plan ... tout en faisant attention à la circulation !



Question 13



Regardez bien cette carte postale ancienne, cette petite maison qui date du début du 20^{ème} siècle est toujours là. Quelle était sa fonction d'origine ?



- A Une école de campagne
- B Une gare de péage
- C Une gare de tramway

Question 14



Observez les 4 photos ci-dessous et indiquez le numéro de la maison correspondante.



A

N° _ _



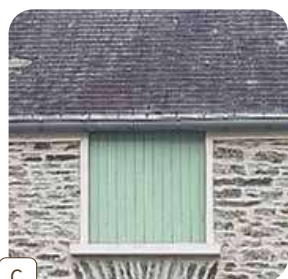
B

N° _ _



C

N° _ _



C

N° _ _

Question 15

Certaines maisons de la rue des forges sont munies d'un crochet sur la partie la plus haute de la façade (au-dessus d'une fenêtre). A quoi servait-il ?

- A Pour monter des vivres au grenier
- B Pour accrocher une lampe à huile
- C Pour décorer la façade de la maison



Question 16



Maintenant, un peu de patois normand ! Lisez à voix haute le poème de Joseph Mague « Les sous d'café » pour découvrir la vie de cette place au début du 20^{ème} siècle et répondez à ces questions :

Trouvez un endroit confortable sur cette Place du Marché pour cette question



- 1 Le mardi, au marché, que vendent-ils ?
- 2 Que font-ils au mois d'août qui les fatigue ?
- 3 Pour toutes les occasions à fêter, que boivent-ils ?

Les Sous d' Café

Ch'est pas les sôberges qui manquent
Quand no va dans c'maudit Boll'ray
L'mardi porter l' bienne au marché
Au lu d'août l'argent à la banque
En hivé, vaut mieux s' recueillir ;
No bair deux, trouais coups du café.

Au mois d'At, ch'est eune autre affaire,
D'moissonner nos est fatigués,
No sus à porter les paguis,
Faut pourtant bi qu'no s'déalitère,
Pour se rafraichir en été
No bair deux, trouais coups du café.

Sait qu'no ramonne ou bi qu'no d'cende,
No trou' terjons quinqu'un qu'a sari ;
« Houjou, qu'y dit, no bairy d'quai ?
— « Ch'a va-t-y bi fair' » que j' li demande
— « Oui, qu'y dit, you qu'no va ? » - Ma tin
No bair deux, trouais coups du café.

Qui qu' vous voulez, j'm'en fais pas d'peine,
Faut bi qu'el normand bair un coup,
Et pis ch'est la mimm' chose partout,
A Caen à Bayeux, à la Meine,
No n' peut jamais sorti d' tcheu sai
Sans bair deux, trouais coups du café.

JOSEPH MAGUE.



Faut bi qu'el normand bair un coup

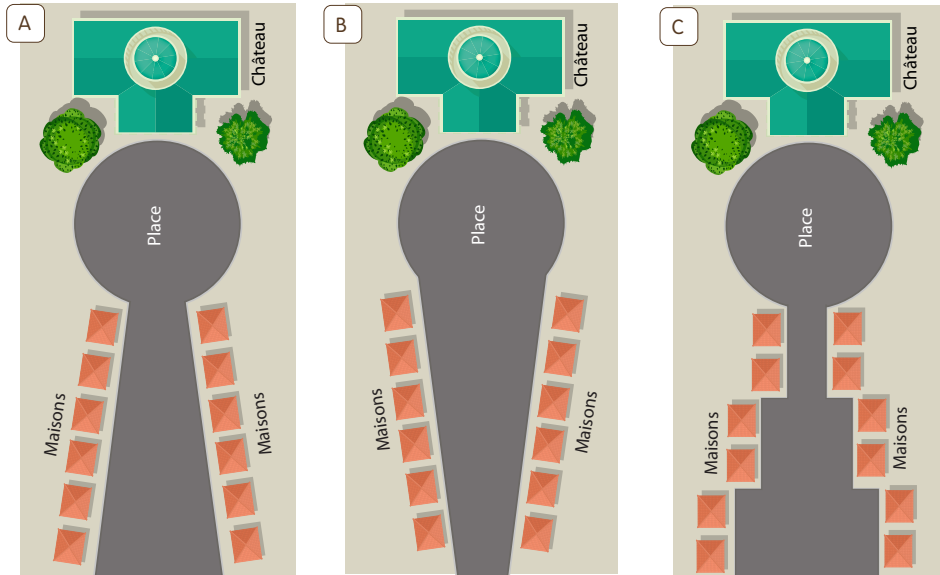
col. M.G.

(Extrait des Chansons du Bessin.)

Question 17



Balleroy est connu pour l'architecture de son bourg et sa perspective sur le château.
 À la création du bourg, l'architecte Mansart a souhaité que nous puissions voir le château de Balleroy depuis chaque porte d'entrée de la rue du sapin.
 À votre avis, quel schéma représente le mieux cette perspective ?



Ce qu'écrivait l'abbé Aubert en 1911 dans son Histoire de Balleroy : « De la place, il nous est permis de comparer, malgré l'infinie différence, l'entrée de Balleroy à celle de Versailles, puisque c'est le même artiste qui a dessiné les deux, ... »

Question 18



Quelle était la fonction du bâtiment situé au numéro 61 de cette rue ?



Question 19



Ouvrez grand vos yeux afin de retrouver les différences entre la photo ci-dessous et ce que vous voyez :



Question 20



Les espaces engazonnés et les imposantes rangées d'arbres de part et d'autre de la rue du sapin contribuent beaucoup au charme du village.
 De quelle essence d'arbres s'agit-il ?

Profitez de cette vue « royale » !! Majestueux, n'est-ce pas ?



A



B



C

Question 21



Sur cette gravure de 1715, tentez de resituer trois éléments du château d'aujourd'hui :



A

La grille devant laquelle vous vous situez

B

Les jardins à la française actuels

C

Les anciennes écuries



Jean II de Choisy fait construire le château en 1631, en 1704, Jacques de la Cour de Balleroy est le 1er marquis de Balleroy, sa famille en sera propriétaire jusqu'en 1970, date à laquelle Malcom Forbes, grand patron de presse américain, l'acquiert. Depuis 2019, il appartient à Roy Edelman.

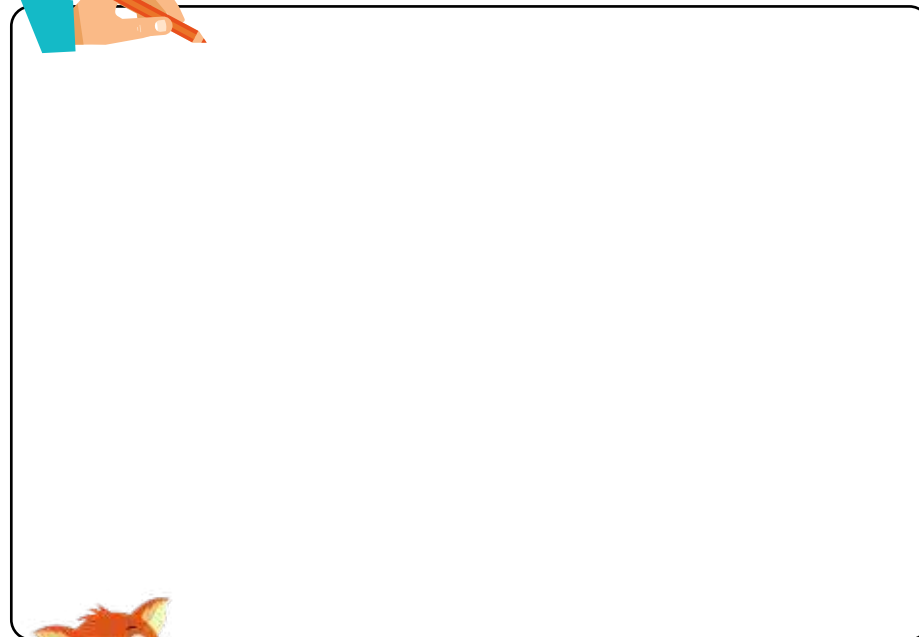


Question 22



Etes-vous artistes ?

A vous de dessiner la silhouette du château de Balleroy !



Voyagez à travers les siècles le temps d'une visite guidée dans ce château. Vous y verrez des plafonds à caisson, un escalier remarquable, du mobilier d'époque et les oeuvres d'Albert de Balleroy, peintre animalier. Le parc, le château ainsi que le musée des Ballons se visitent tous les jours en juillet et août et du mercredi à dimanche d'avril à septembre.



Question 23

A l'entrée de l'église, un bas-relief représente le saint patron de cette église. De quel saint patron s'agit-il ?

- A Saint Vigor et son dragon
- B Saint Hubert et son cerf
- C Saint Martin et son cheval

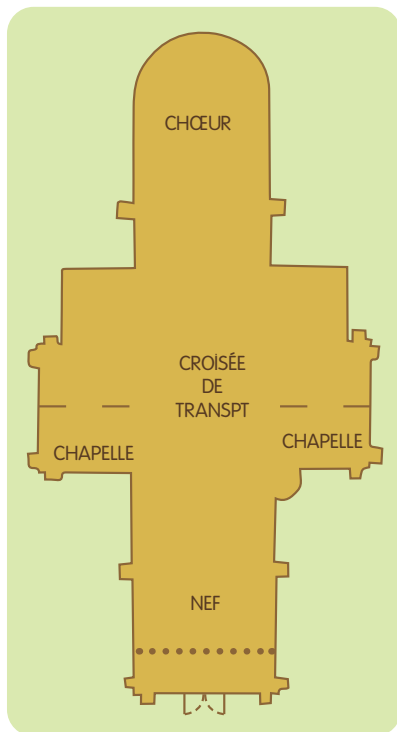
Question 24



Entrez à l'intérieur de l'église et prenez le temps de contempler.
Situez avec des flèches les sujets photographiés ci-dessous sur le plan de l'église.



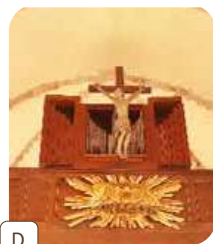
A



C



B

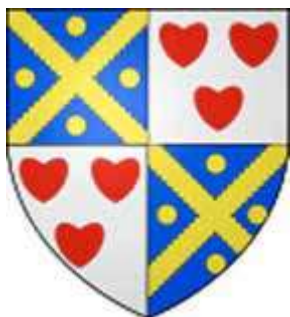


D

Question 25



Une maison tout en hauteur, ancienne école, comporte un blason.
Quel élément de ce blason est commun avec celui de Balleroy ?



Mieux vaut regarder le plan pour trouver cette maison !



Question 26



Pour terminer notre Randojeu, voici quelques extraits d'une chronique de la vie à Balleroy.
A vous de compléter :

Juin 1866 - Deux battues.

Deux battues sont autorisées dans la forêt Cerisy, pour la destruction de S'agit-il : de renards, ours ou loups ?

Octobre 1870 - Fait divers.

Les habitants de Balleroy ont fourni des aux mobiles* de la localité. Si toutes les communes suivaient cet exemple, tous les mobiles seraient pourvus, et ce sacrifice semblerait léger, ainsi réparti entre toutes les communes de France.
Qu'ont donné les habitants : couvertures, livres, parasols.

**Mobile : jeune homme mobilisé dans la garde nationale mobile lors de la guerre de 1870*

BRAVO !

Vous avez terminé ce rallye !



**Vous pouvez vous procurer les réponses à la mairie, à la Maison de la Forêt ou au château quand le musée est ouvert.
Si vous avez les réponses, installez-vous confortablement pour calculer votre score.**

INFOS TOURISTIQUES

Des plages du Débarquement à la forêt de Cerisy : destination Isigny-Omaha !



Connu internationalement pour la célèbre plage d'Omaha, ce territoire témoigne d'une Histoire riche mais aussi de paysages préservés propices aux activités de pleine nature et regorgeant de produits du terroir reconnus pour leur qualité.

Autant de moments inoubliables que vous vivrez aussi bien sur le littoral que dans le bocage, la forêt ou encore au cœur du Parc Naturel Régional des marais du Cotentin et du Bessin.



Un territoire atypique qui permet à la fois de se plonger dans l'Histoire, se mettre au vert et se régaler le temps d'un séjour !

Découvrez de nombreux sites renommés comme le cimetière militaire américain de Colleville-sur-Mer, la Pointe du Hoc, le cimetière militaire allemand de La Cambe ou encore nos gourmandises (caramels, fromages, fruits de mer...) sans oublier le patrimoine architectural (châteaux de Balleroy et Colombières...) !



L'Office de Tourisme vous accompagne avant et pendant votre séjour : guide des hébergements, information personnalisée, documentation, wifi, billetterie, animations, activités enfants, randonnées et locations de vélos.