



Suivre le parcours sur son portable

Pas toujours évident de suivre une carte et un pas-à-pas quand on est en équilibre sur un vélo ! Le plus simple est de suivre un tracé d'itinéraire vélo à télécharger sur votre smartphone. Une application GPS Cirkwi vous permettra d'afficher le parcours. Faites la manipulation lorsque vous avez une connexion, notre campagne normande est belle, mais on n'y capte pas toujours le réseau.

Comment faire ? Rien de plus simple !

Flashez le code ou suivez le lien ci-dessous pour accéder à la boucle via l'appli Cirkwi, vous aurez la trace GPX directement dans votre téléphone



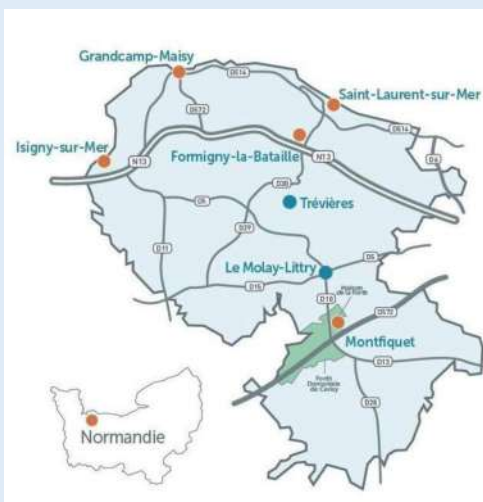
Boucle de 15 km

www.cirkwi.com/fr/circuit/284599-les-cyclo-d-isigny-omaha-trevieres-15-km



Boucle de 30 km

www.cirkwi.com/fr/circuit/284598-les-cyclo-d-isigny-omaha-trevieres-30-km



Office de Tourisme d'Isigny-Omaha

02 31 21 46 00

www.isigny-omaha-tourisme.fr

Rejoignez-nous sur les réseaux sociaux !



IsignyOmaha Tourisme

#IsignyOmaha

« Les Cyclo' d'Isigny-Omaha »

Trévières

Départ place du marché

15 km et 30 km

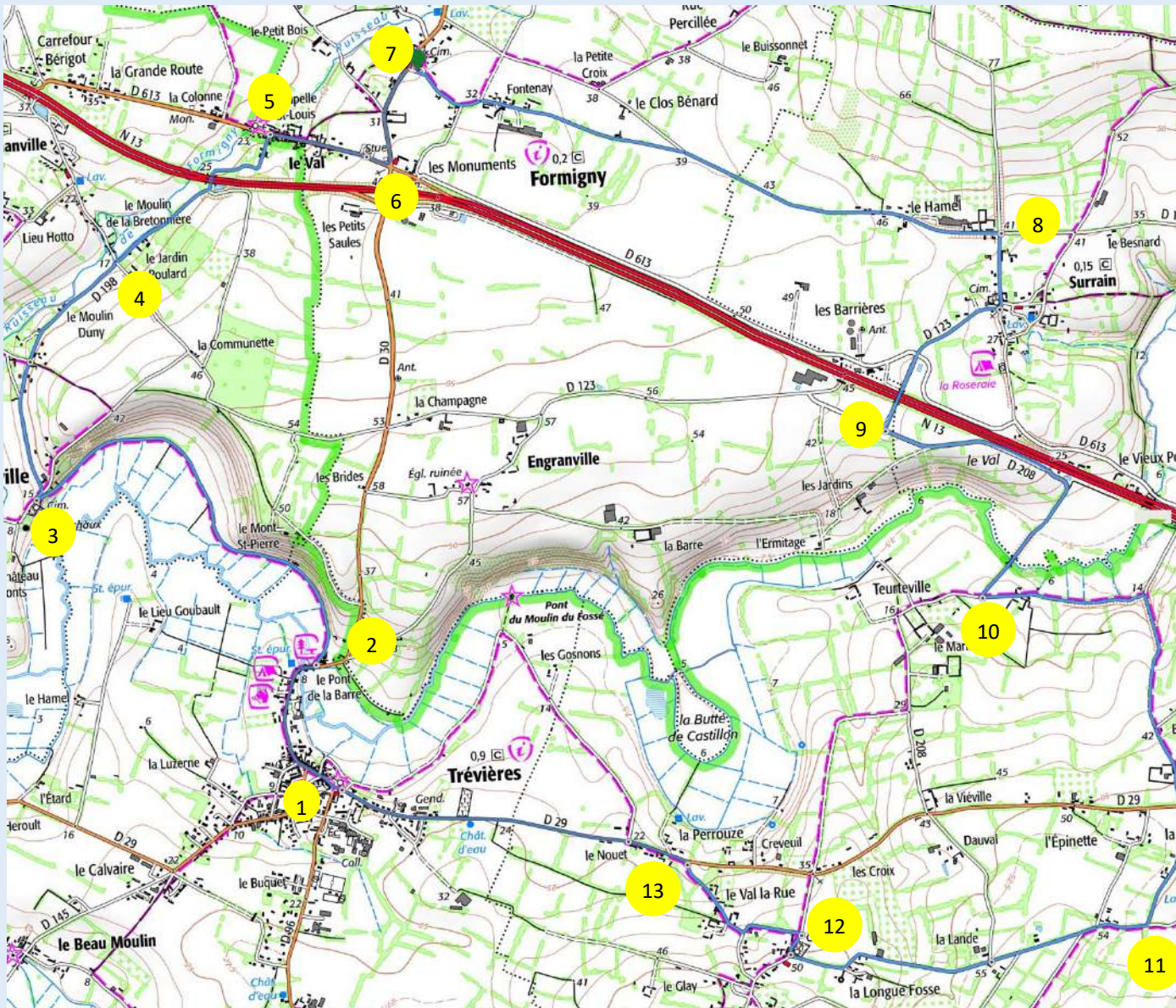


Carte détaillée et pas-à-pas du circuit 15 km—Trace GPX du circuit 30 km



« Les Cyclo' d'Isigny-Omaha »

Départ place du marché, Trévières 15 km



Retrouvez le tracé GPS/GPX au dos du document

1. A la sortie du parking, prenez à gauche direction Formigny et prenez la D30
2. Tournez sur la gauche après le pont par le chemin des Monts
3. Au panneau « cédez le passage », tournez à droite et de suite à gauche D198
4. Au carrefour Jardin Poulard, continuez tout droit, passez sous le pont et rejoignez la D613
5. Tournez à droite
6. Prenez à droite, direction St Laurent sur Mer
7. Tournez à droite vers la rue de Longueville et continuez tout droit jusqu'au carrefour de Surrain
8. Tournez à droite et encore à droite au niveau de l'église D123
9. Passez par-dessus la N13 et suivez la D208
10. Au carrefour prenez à gauche, traversez la D29 vers la Beufferie
11. Tournez à droite jusqu'à l'église de Mandeville
12. Tournez à droite et de suite à gauche, descendez le Val la Rue pour rejoindre la D29
13. Prenez à droite direction Trévières pour retrouver votre point de départ.

Suivre le circuit bleu