

Plan pratique DE LA DESTINATION Isigny-Omaha



À deux pas



- Batterie d'Azerville p.17**
AZEVILLE
02 33 40 63 05
- Mémorial de Caen p.16 G4**
CAEN
02 31 06 06 45
- Les Bateliers des Marais p.45 A2**
CARENTAN-LES-MARAIS
06 83 60 08 12
- Les Barques des Marais p.45 A2**
CARENTAN-LES-MARAIS
06 83 60 08 12
- La Maison du Parc des Marais p.44 A2**
CARENTAN-LES-MARAIS
02 33 71 65 30
- Normandy victory museum p.16 B2**
CARENTAN-LES-MARAIS
02 33 71 74 94
- D-Day experience p.16 A2**
CARENTAN-LES-MARAIS
02 33 23 61 95
- Abbaye de Cerisy p.25 C3**
CERISY-LA-FORET
02 31 57 34 63
- La Cité de la mer p.33**
CHERBOUG-EN-COTENTIN
02 33 20 26 69
- Le musée des épaves sous-marines du Débarquement p.17 E2**
COMMES
02 31 21 17 06
- Bayeux Aventure p.45 E2**
CUSSY
02 61 79 02 79
- Station radar 44 p.17 G2**
DOUVRES-LA-DELIVRANDE
07 57 48 77 32
- Le hangar à dirigeables p.16**
ECAUSSEVILLE
06 81 18 06 65
- World War II Museum p.16**
QUINEVILLE
02 33 95 95 95
- La Batterie de Crisbecq p.16**
SAINT-MARCOUF-DE-L'ISLE
06 68 41 09 04
- Le Musée du Débarquement d'Utah Beach p.17 B1**
SAINT-MARIE DU MONT
02 33 71 53 35
- HQ Compagny Tour p.15 E3**
SAINT-MARTIN-DES-ENTRÉES
02 50 55 00 74
- Airborne Museum p.17 A1**
SAINT-MÈRE-ÉGLISE
02 33 41 41 35
- La Ferme musée du Cotentin p.25 A1**
SAINT-MÈRE-ÉGLISE
02 33 95 40 20
- Jardins d'Élie p.45 B4**
VILLIERS-FOSSARD
02 33 05 88 64



Terroir et artisanat



Grâce au numéro de page indiqué à côté de leur nom, retrouvez tous nos partenaires dans notre magazine disponible dans nos bureaux ou sur internet. Situez-les sur le plan grâce aux repères.

» FERMES CIDRICOLLES

- Ferme des Mouettes p.50 D2**
COLLEVILLE-SUR-MER
02 31 22 42 53
- Cidrerie Lebec p.50 C2**
d514
ENGLESQUEVILLE-LA-PERCÉE
06 76 37 46 21
- Cidricchus p.50 B1**
L'Hermerel
GEFOSSE-FONTENAY
06 98 82 32 26
- Ferme Saint-Blaise p.50 C2**
Castilly
ISIGNY-SUR-MER
02 31 22 52 06

- La Cave du Tronquay p.51 D3**
Rue de Campigny
LE TRONQUAY
02 31 92 57 23
06 50 59 94 35
- Les Vergers de Romilly p.50 C2**
1 rue des Haut-vents
SAINT-GERMAIN DU PERT
02 31 22 71 77
- Ferme de la Sapinière p.50 D1**
12 route de port en Bessin
SAINT-LAURENT-SUR-MER
02 31 22 40 51

» PRODUCTEURS ET PRODUITS DU TERROIR

- La crèmerie d'Émilie p.48 D2**
5 rue des Vignets / Saint Honorine-des-Pertes
AURE-SUR-MER
06 15 66 69 04
- Le clos Tassin boutique p.48 D2**
498 route d'Omaha Beach
COLLEVILLE-SUR-MER
06 88 48 82 27
- Télémaque - Vente poisson/fruit de mer p.49 D1**
Parking du CoccMarket
VIERVILLE-SUR-MER
07 86 49 46 53
- Boutique de la fromagerie d'Isigny Sainte-Mère p.48 B2**
Rue du docteur Boutrois
ISIGNY-SUR-MER
02 31 10 12 06
- Les halles d'Isigny p.48 B2**
Rue du 19 mars 1962
ISIGNY-SUR-MER
02 31 51 66 57

» ARTISANAT ET CRÉATION

- Atelier d'art Roland Moulin p.55 D2**
34 route des forges
MOSLES
09 55 30 22 23
- Galerie d'Aure & d'Arts p.55 D2**
73 route d'Omaha Beach,
Sainte Honorine des Pertes
AURE-SUR-MER
07 87 10 75 23
- Poterie des vieux fours p.54 E3**
41 route des potiers
NORON-LA-POTERIE
02 31 92 56 29
- Savonnerie Bulle de Verdure p.25 C3**
410 route des Marronniers
SAINT-MARTIN-DE-BLAGNY
06 04 15 91 51

» BOUTIQUE SOUVENIRS

- La Petite Station 70 p.54 B2**
Ancienne RN13
14230 OSMANVILLE
06 74 72 25 15
- La Casemate de Bernard p.15 B2**
28 rue Émile Demagny
14230 ISIGNY-SUR-MER
06 68 49 54 28

Restauration



» SUR LE POUCE

- Éolia snack and shop p.52/53 D2**
Lieu dit le Cavy
COLLEVILLE-SUR-MER
09 77 95 91 54
- L'Omelette du père «O» lard au feu de bois p.52/53 D1**
27 rue du Val
SAINT-LAURENT-SUR-MER
06 87 40 35 63
- Aux Délices d'Alice p.52/53 D1**
Place du marché
VIERVILLE-SUR-MER
07 81 61 28 98
- L'EmBusqué p.52/53 D1**
Route de Grandcamp
VIERVILLE-SUR-MER
07 86 05 56 64
- Aux délices d'Alice à la ferme p.52/53 D1**
12 Vacqueville
VIERVILLE-SUR-MER
06 30 96 01 73
- La Marine p.52/53 C1**
1 rue de la Libération
GRANDCAMP-MAISY
02 31 22 71 79

Le Central p.52/53 B2

15 place Général de Gaulle
ISIGNY-SUR-MER
02 31 51 09 60

La Crémaillère p.52/53 D1

1 rue de Formigny
SAINT-LAURENT-SUR-MER
02 31 22 44 22

Chez François p.52/53 D2

Route du Cimetière Américain
COLLEVILLE-SUR-MER
02 58 47 22 22

La Gavotte p.52/53 B2

2 quai Surcouf
ISIGNY-SUR-MER
07 66 79 37 00

Le Camping d'Omaha p.52/53 D1

Rue de la Hérode
VIERVILLE-SUR-MER
02 31 22 41 73

» RESTAURANTS

La Trinquette p.52/53 C1

7 rue du Joncal
GRANDCAMP-MAISY
02 31 22 34 90

Le Mathélia p.52/53 D1

Boulevard de Cauvigny
VIERVILLE-SUR-MER
02 31 22 41 02

L'Éphémère p.52/53 C1

Le Haut Chemin
ENGLESQUEVILLE-LA-PERCÉE
07 57 85 06 34

CONTACT

Bureaux d'Information Touristique de l'Office de Tourisme d'Isigny-Omaha : Office de Tourisme classé en catégorie II

GRANDCAMP-MAISY
26 quai Crampon
14450 Grandcamp-Maisy

OMAHA BEACH
65 rue des Chemins de la Liberté
14710 Colleville-sur-Mer

ISIGNY-SUR-MER
16 rue Émile Demagny
14230 Isigny-sur-Mer

MAISON DE LA FORÊT
L'embranchement
14490 Montfiquet

tél. : 02 31 21 46 00
accueil@isigny-omaha-tourisme.fr



Débarquement et bataille de Normandie



» SITES HISTORIQUES

Cimetière Américain de Normandie p.10 **D2**
COLLEVILLE-SUR-MER
02 31 51 62 00

La Pointe du Hoc p.11 **C1**
CRIQUEVILLE-EN-BESSIN
02 31 51 62 00

Cimetière militaire Allemand
p.10 **C2**
LA CAMBE
02 31 22 70 76

Batterie de Maisy p.13 **C1**
7 route des perruques
GRANDCAMP-MAISY
02 55 03 04 74

» MUSÉES

Overlord Museum p.12 **D2**
Lotissement Omaha Center
COLLEVILLE-SUR-MER
02 31 22 00 55

Les Ritchie Boys p.13 **C2**
Château
COLOMBIÈRES
02 31 22 51 65

Musée Mémorial d'Omaha p.12 **D1**
Avenue de la libération
SAINT-LAURENT-SUR-MER
02 31 21 97 44

La Maison de la Libération
p.12 **D2**
27 rue du Val
SAINT-LAURENT-SUR-MER
06 88 66 03 74

Musée D-day Omaha p.12 **D1**
Route de Grandcamp
VIERVILLE-SUR-MER
02 31 21 71 80

» VISITES GUIDÉES/ANIMÉES

Le bunker wn88 de Géfosse p.13 **B1**
GEFOSSÉ-FONTENAY
06 74 72 25 15

D-Day Night par le Musée D-Day Omaha p.14 **D1**
Route de Grandcamp
VIERVILLE-SUR-MER
02 31 21 71 80

» VISITES GUIDÉES EN VÉHICULE D'ÉPOQUE

World War II Veterans Memories p.15 **D1**
PLAGE D'OMAHA
06 76 24 14 84

Jepp N° Dodge expérience p.15 **E2**
Moulin de la Fosse Soucy
MAISONS
06 88 14 86 04

Découvertes et musées



» CHÂTEAUX ET MUSÉES

Château de Balleroy, Parc et Musée des Ballons p.22 **D4**
Rue du sapin
BALLEROY-SUR-DROME
02 31 21 06 76

Château fort de Colombières p.23 **C2**
Château
COLOMBIÈRES
02 31 22 51 65

Manoir du Vaumichel p.22 **D1**
VIERVILLE-SUR-MER
Réservation au 02 31 21 46 00

» MUSÉES

Musée des Ballons p.22 **D4**
Rue du sapin
BALLEROY-SUR-DROME
02 31 21 06 76

Espace Muséal «Walt d'Isigny» p.24 **B2**
Hôtel de ville
ISIGNY-SUR-MER
02 31 51 24 00

Musée de la mine p.23 **D3**
Rue de la Fosse Frandemiche
LE MOLAY-LITTRY
02 31 22 89 10

Musée de la meunerie p.23 **D3**
Moulin de Marcy
LE MOLAY-LITTRY
02 31 21 42 13

Musée de la RN 13 - Station 70
Musée et boutique p.24 **B2**
Rue du bourg
OSMANVILLE
06 74 72 25 15

» LIEUX DE VISITE

Espace de visite Caramel d'Isigny p.47 **B2**
Rue du 19 mars 1962
ISIGNY-SUR-MER
02 31 51 66 57

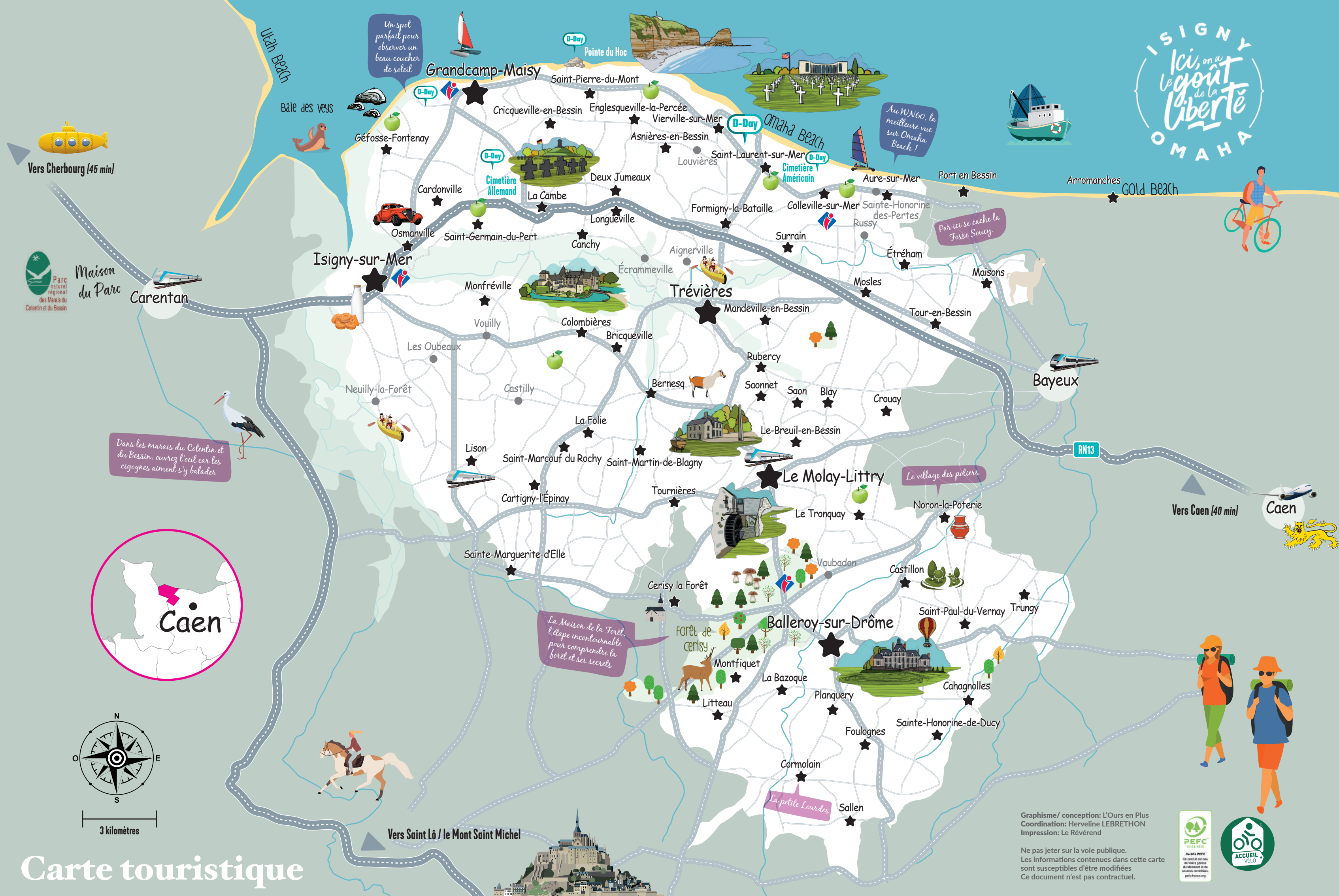
Ferme de la Sapinière p.47 **D1**
12 route de Port en Bessin
SAINT-LAURENT-SUR-MER
02 31 22 40 51

Maison de la Forêt p.44 **D3**
L'Embranchement
MONTFIQUET
02 31 21 46 00

La Grange du Mohair p.25 **C2**
Lieu dit Harmonière
BERNESO
02 31 22 47 52

Visites des parcs à huîtres p.29 **C1**
Base conchylicole
GRANDCAMP-MAISY
02 31 21 46 00

Alpaga Normandie, animaux miniatures p.25 **E2**
2 chemin du Carel
MAISONS
06 08 74 41 43



Carte touristique

Activités de loisirs

» BAPTÊMES DE L'AIR

Bessin Montgolfière p.41 **D4**
BALLEROY-SUR-DROME
06 77 95 85 04

Omaha Beach Airfield LF1456 (ULM) p.14 **D2**
Vignets de Cabourg
COLLEVILLE-SUR-MER
06 80 16 38 79

Héli Evènements p.14 **C1**
ENGLESQUEVILLE-LA-PERCÉE
06 22 69 08 79

» SORTIE EN MER/ BORD DE MER

Yann Normandidf Pêche p.28 **C1**
2 avenue Marcel Destors
GRANDCAMP-MAISY
06 80 56 96 23

Le Flipper II p.29 **C1**
Le port
GRANDCAMP-MAISY
06 32 47 71 74

Vieux grément l'Union p.29 **C1**
Quai Crampon
GRANDCAMP-MAISY
02 31 22 14 35

» ACTIVITÉS NAUTIQUES ET SPORTS NATURE

École de voile intercommunale p.31 **C1**
Quai Crampon
GRANDCAMP-MAISY
02 31 22 14 35

Balades en kayak (dans les marais) p.37 **B2**
ISIGNY-SUR-MER
02 31 21 46 00

Éolia Normandie (sports nautiques, char à voile...) p.31
OMAHA BEACH
02 31 22 26 21

H'Omaha Nature (sports nature sur le littoral) p.33 **D1**
OMAHA BEACH
06 21 31 50 79

Balades natures et randonnées pédestres p.36
ISIGNY-OMAHA
02 31 21 46 00

Sorties en forêt p.43 **D3**
MONTFIQUET
02 31 21 46 00

» ACTIVITÉS ÉQUESTRES

Les Attelages de la Nicollerie p.21/p.45
13 rue d'Auville / Les Veys
CARENTAN-LES-MARAIS / ISIGNY-OMAHA
06 03 21 49 93

Poney Club des Louveaux p.41 **D3**
1541 rue Charles Gervais
LE MOLAY-LITTRY
06 87 70 40 01

Sulky Immersion p.41 **D1**
Départ de la plage
SAINT-LAURENT-SUR-MER
06 15 51 89 18

» BROCANTE
Brocante Culture Grenier p.54 **D3**
429 rue du Douet Bérot
BLAY
06 17 78 38 87

Trouvailles du Bessin p.54 **E2**
17 route de Bayeux
TOUR-EN-BESSIN
06 04 48 53 96

Chiner à Marée Basse p.54 **E2**
68 Route de Bayeux
TOUR-EN-BESSIN
06 03 08 64 61

» SE DÉPLACER

Atelier du cycle JIYÛ p.40 **B2**
823 Route d'Airel Neuilly La Forêt
ISIGNY-SUR-MER
06 15 38 51 95

Vel'Omaha (location de vélo) p.40
LITTORAL D'ISIGNY-OMAHA
06 52 01 45 91

Isigny Bike p.40 **B2**
2 place C. De Gaulle
ISIGNY-SUR-MER
06 52 01 45 91

Grandcamp-Maisy Taxi p.58 **C1**
ISIGNY-OMAHA
06 72 79 30 34

» LIEUX CULTURELS

Cinéma « Le Club »
Place de Verdun
ISIGNY-SUR-MER
02 31 22 05 78

Cinéma « Le Normandy »
24 Rue Jean-Pierre Richard
TRÉVIÈRES

Médiathèque intercommunale
2 ter Rue Principale
LA CAMBE
02 31 10 66 16

Médiathèque intercommunale Renée Duval
Place du Docteur Verney
LE MOLAY-LITTRY
02 31 22 61 98

Graphisme/ conception: L'Ours en Plus
Coordination: Herveline LEBRETHON
Impression: Le Révérend

Ne pas jeter sur la voie publique.
Les informations contenues dans cette carte
sont susceptibles d'être modifiées.
Ce document n'est pas contractuel.

