



OMAHA BEACH

A1

St-Laurent-sur-Mer, Colleville-sur-Mer.



Princesse en son royaume LA GENTIANE AMÈRE



Oubliez les élixirs de vos grands-mères, cette gentiane à fleurs violettes ne se consomme qu'avec les yeux, et ne se montre qu'aux promeneurs suffisamment attentifs. Variété protégée, elle se dérobe à la cueillette comme au piétinement.

"L'autre baie des anges"

C'est vrai, les âmes des soldats de la liberté colorent toujours Omaha d'une vibration émotionnelle hors du commun. Ceux qui tombèrent sur cette plage à l'aube du 6 juin 1944 reposent désormais 50m plus haut, un peu plus près des étoiles, parmi 9387 de leurs compagnons d'infortune. Mais aujourd'hui, c'est le versant nature d'Omaha qui bat le rappel : un condensé de paysages qui, en 200ha seulement, vous feront passer de la luxuriance d'une forêt humide à la douceur des dunes de sable, du charme d'un verger à la majesté d'une des plus

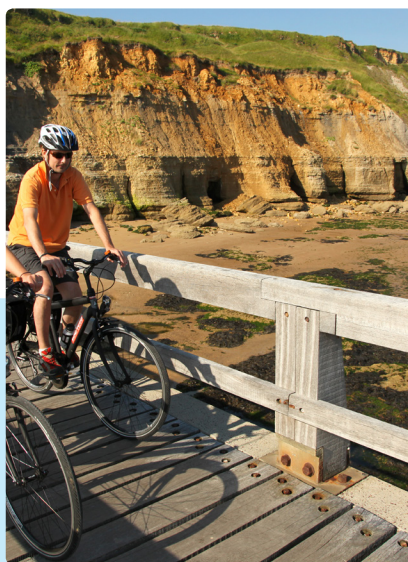
belles plages du Calvados, le tout avec des points de vue inattendus sur l'horizon.

On vient à Omaha pour la grande Histoire des Hommes... et c'est la Nature qui vous rattrape à la lisière de la plage.

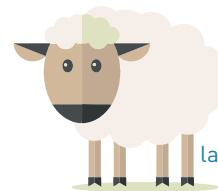
ET TANT QUE VOUS Y ÊTES...

à 6km ...prolongez votre escapade entre histoire et nature, en empruntant la Véloroute

Plages du débarquement - Mont-Saint-Michel, qui s'enfonce dans les terres, vers Bayeux. Un véritable morceau de Bessin à déguster en deux roues.



L'instant insolite



Perdre la boussole et se croire à la montagne quand, dans la pente abrupte d'un coteau, on s'invite

au milieu d'un troupeau de moutons, affairés à brouter l'herbe tendre des prés du Conservatoire du Littoral. Une tonte écologique pour des pâturages aux allures d'alpage.



OMAHA BEACH

A1



LA MEILLEURE FAÇON D'MARCHER...



Merci de rester sur les chemins existants et de garder vos chiens en laisse (traversée de champs avec ovins sur le parcours).

- 1 Du parking du Ruquet, vers la mer et la dune (passer la chaîne entre deux poteaux).
- 2 Une petite mare (à contourner sur votre droite) puis une passerelle en bois (à 150m).
- 3 Un chemin (à gauche, sur 80m) puis le bois.
- 4 Un ruisseau (à longer en bordure de prairie).
- 5 Le bois (sur env. 400m puis à droite sur 120m).
- 6 Un chemin (à droite à la patte d'oie) puis 2 passerelles en bois.
- 7 Un chemin qui monte (sur 200m), puis un chemin engazonné (à droite).
- 8 Un chemin creux (sur la droite, sur 20m) puis un chemin en herbe (sur la gauche).
- 9 Une route (à 320m)
- 10 Une stèle à gauche (à contourner) puis un chemin engazonné.
- 11 La crête du coteau (à longer sur 350m vers l'ouest).
- 12 Un escalier en sous-bois (à descendre).
- 13 Une route (à gauche, à 50m).
- 14 La descente à bateau à gauche.
- 15 La plage vers l'est (sur 600 m).
- 16 Le petit chemin à la fin des enrochements vers le point de départ.



3,5 km, env. 1h30 - Niveau **
Départ parking du Ruquet à St-Laurent-sur-Mer
latitude : 49.365061
longitude : -0.862754