



NORMANDIE

édition 2023

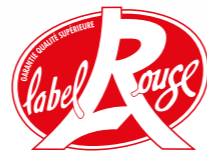
**Le magazine touristique
DE LA DESTINATION
Isigny-Omaha**



Offert par l'Office de tourisme



Beurre et Crème d'Isigny A.O.P. Fromages de tradition



Dans ce numéro vous trouverez
tout ce qu'il faut pour préparer vos vacances !

SOMMAIRE



PRATIQUE

- 02 EN UN COUP D'ŒIL
- 05 HORAIRES DES MARÉES
- 09 IDÉES SÉJOURS

HISTOIRE ET MÉMOIRE

- 11 79 ANS DÉJÀ
- 16 D-DAY SITES ET MUSÉES
- 18 DÉCOUVRIR AUTREMENT

PATRIMOINE

- 25 BELLES PIERRES
- 26 LES MUSÉES

LE BORD DE MER

- 31 TOUS À LA PLAGE
- 32 PÊCHE ET PÊCHE À PIED
- 34 JETEZ-VOUS À L'EAU
- 36 LES PIEDS AU SEC

SE METTRE AU VERT

- 39 RANDONNÉES
- 42 À VÉLO
- 44 LA FORÊT
- 46 S'ÉVADER AUTREMENT

ARTISANAT ET GOURMANDISE

- 51 ARTISANAT
- 52 GOURMANDISE
- 54 BOUTIQUES
- 55 MARCHÉS
- 56 FERMES CIDRICOLES

58 RESTAURANTS

60 HÉBERGEMENTS

Les services de l'Office de Tourisme



L'équipe de l'Office de Tourisme est à votre disposition pour vous aider à organiser votre séjour, trouver de bonnes adresses, vous faciliter la vie et vous offrir de bons plans. Pensez-y !

Service de BILLETTERIE Pour visiter la destination en achetant malin !

Acheter malin, c'est possible avec le service billetterie de l'Office de Tourisme d'Isigny-Omaha ! Profitez de billets à tarif réduit, de « coupe-file », de super renseignements, d'adresses sympas et de bons plans !



➔ Nos partenaires : Héli' Évènements, La Cité de la Mer, Le Mémorial de Caen, Le Flipper II, Manche Iles Express, les vedettes Jolie France. Réservez aussi pour les animations de l'office de tourisme.

Le Pass Réduc'

Il s'agit d'un dépliant proposant de nombreuses réductions* sur plusieurs sites touristiques du territoire d'Isigny-Omaha (musées du Débarquement, loisirs, patrimoine, terroir et artisanat). Ce serait dommage de s'en priver !

➔ Rendez-vous dans un des bureaux de l'Office de Tourisme d'Isigny Omaha, à partir de mai 2023.

*Les réductions sont accordées par les différents organismes présents dans le Pass Réduc' et sont financées par eux-mêmes.

Régie immatriculée au registre des opérateurs de voyages et de séjours sous le numéro IM014170004



Le service groupe

Parce qu'il y a tant de questions qui se posent quand on organise un séjour avec un groupe d'enfants ou d'adultes, n'hésitez pas à contacter Stessy, notre référente assistance pro/groupe pour vous aider à monter votre projet sur la Destination touristique d'Isigny-Omaha. Brochure touristique spécialisée et site internet sont à votre disposition.

➔ Plus d'informations au 02 31 21 46 00



tél. : 02 31 21 46 00
accueil@isigny-omaha-tourisme.fr
www.isigny-omaha-tourisme.fr



Bureaux d'Information Touristique :

GRANDCAMP-MAISY
26 quai Crampon
14450 Grandcamp-Maisy

ISIGNY-SUR-MER
16 rue Emile Demagny
14230 Isigny-sur-Mer

OMAHA BEACH
D'avril à octobre
Lotissement Omaha Center
14710 Colleville-sur-Mer

MONTFIQUET MAISON DE LA FORÊT
Réouverture à l'automne 2023
L'embranchement
14490 Montfiquet



Retrouvez le programme des animations sur notre site internet

<https://isigny-omaha-tourisme.fr/mon-sejour/agenda-programme-animations-evenements/>



N'oubliez pas non plus de nous suivre sur nos réseaux sociaux

f Isigny Omaha Tourisme
@ isignyomahatourisme
#IsignyOmaha

Idées séjours SI ON NE DEVAIT GARDER QUE L'ESSENTIEL

Pas facile de concocter un programme de séjour quand le choix est si riche ! Et puis nos envies dépendent aussi souvent de la météo, de l'humeur du jour et du temps à y consacrer. Alors pour vous faciliter la tâche, voici quelques-unes de nos suggestions parmi nos petites habitudes, nos petits coins de paradis et nos lieux de prédilection.



1



2



3



4



5

si vous restez
7 jours

Samedi : chouette, c'est les vacances !

Une fois les bagages défaits, zou, petite baignade sur la plage d'Omaha Beach ! C'est le bon soir pour se faire un petit resto tranquille les pieds sous la table, manger une glace en découvrant la côte avant de se glisser dans son lit tout frais en rêvant au programme de la semaine.

Dimanche : à la plage

Matin : découvrir les falaises monumentales de Sainte-Honorine des Pertes (1) et en profiter pour pêcher à pied. (p.32)

Après-midi : se promener sur la plage mythique d'Omaha Beach et découvrir ses dunes. Partir à vélo le long de la voie verte du littoral paraît tout indiqué ! (p.42)

Soir : flâner sur le marché nocturne du port de Grandcamp (juillet-août) et longer nonchalamment les quais.

Lundi : le terroir d'Isigny-Omaha

Matin : explorer l'estran et les parcs à huîtres (juillet-août) ou déguster d'autres spécialités dans une belle ferme cidricole (2). (p.56-57)

Après-midi : visiter les ateliers des caramels d'Isigny et se balader pour découvrir l'artisanat local. (p.51 à 57)

Mardi : les plages du Débarquement

Matin : se recueillir au cimetière américain à Colleville-sur-Mer (3), puis visiter le cimetière allemand de La Cambe.

Après-midi : rejoindre la Pointe du Hoc par les terres ou par la mer et visiter un des musées sur le Débarquement. (p.15 à 23)

Mercredi : à son rythme !

Matin : parcourir le marché d'Isigny-sur-Mer et manger le fameux sandwich saucisse.

Après-midi : sortir en attelage (4) à la découverte d'Isigny-Omaha (uniquement durant les vacances scolaires) ou en balade à cheval pour découvrir la forêt ou la verte campagne normande (p.39)

Soir : admirer le coucher de soleil sur la plage d'Omaha Beach.

Jeudi : journée fun !

Matin : faire une balade en mer pour découvrir la navigation Et pourquoi pas du char à voile ? (p.33 à 35).

Après-midi : se lancer dans une des activités nautiques de l'école de voile de Grandcamp-Maisy ou d'Eolia, et tester son équilibre sur un paddle, ou sur un fat bike. (p.36)

Vendredi : testez votre côté nature

Matin : découvrir les marais et admirer les cigognes (5) lors d'une randonnée. (p.41)

Après-midi : Visiter le Musée de la Meunerie et le Musée de la Mine (p.27), puis admirer le coucher de soleil sur la campagne lors d'un vol en montgolfière au départ de Balleroy (p.46).

Samedi : avant de partir... petite touche insolite !

Plusieurs options, instant mignonnerie avec les chèvres de la Grange au Mohair ou bien avec les alpagas à Maisons, retour en enfance avec l'univers Disney de l'espace «Walt d'Isigny» ou encore visite du musée de la RN 13. Bon moment garanti ! (p.28 et 29)



si vous restez 2 jours

Jour 1 : les plages du Débarquement

Matin : visite des musées historiques en famille pour mieux comprendre le Débarquement, halte à la boutique souvenir, promenade solennelle au cimetière américain de Colleville-sur-Mer.

Après-midi : recueillement sur la plage du Débarquement d'Omaha Beach, côté statue des Braves à Saint-Laurent-sur-Mer. Et si vous continuez la visite en véhicule d'époque ? (p.20 et 21). Puis, déjeuner en terrasse, découverte de la Pointe du Hoc, exploration de la batterie de Maisy, visite du cimetière allemand de La Cambe.

Soir : dîner gastronomique aux fruits de la mer

Jour 2 : terroir et patrimoine

Matin : visite de la Galerie du caramel d'Isigny et shopping en boutique, petite balade en forêt de Cerisy (p.45)

Après-midi : cap gustatif dans une ferme cidricole, déjeuner dans les terres, visite d'un beau château (p.28/29) et déambulation dans les jardins de Castillon (p.46)

La check-list d'Herveline
pour occuper les
enfants l'été

- Voguer à la voile en famille. Voir en page 33
- Se balader à cheval ou poney. Voir page 39
- Se laisser entraîner dans les aventures des ateliers famille (p.45)
- Faire des dessins géants sur la plage (p.37)
- Se promener en baie des Veys pour observer les phoques ou dans les marais pour guetter les cigognes
=> Gardez vos distances et restez discrets pour ne pas les perturber !
- Visiter gratuitement La Grange au mohair pour approcher les chèvres et les caresser. Voir page 29
- Découvrir le fabuleux Musée Walt d'Isigny. Voir page 28
- Accomplir en famille un des Rando-jeu du territoire. Il y en a 5 au total à vous de choisir lequel ! (p.29)

HISTOIRE & MÉMOIRE

Cimetière Américain de Normandie

#HISTOIREETMEMOIRE

N-1 AVANT LE
80^e anniversaire
DU DÉBARQUEMENT

79 ans déjà ! C'ÉTAIT POURTANT HIER

La situation de la Seconde Guerre mondiale semble bloquée en ce printemps 1944. Hitler et ses généraux sont certains que les Alliés vont débarquer en Europe, mais où ? Le troisième Reich échafaude « le mur de l'Atlantique » pour empêcher l'invasion par la Grande-Bretagne. Les Alliés anglais, américains et canadiens réfléchissent à un plan d'envergure pour contrer l'armée allemande depuis les côtes françaises, c'est l'Opération Overlord.



La stratégie d'attaque : lancer l'assaut simultanément sur cinq secteurs côtiers de Normandie, l'ouest du Calvados et l'est de la côte de la Manche.

Le 5 juin 1944, sous le commandement du général Eisenhower, les opérations débutent par le bombardement aérien puis naval des défenses allemandes devant les plages du débarquement et des batteries de canons plus à l'intérieur des terres.

Le lendemain, débute « Le Jour le plus Long » : plusieurs milliers de navires traversent la Manche et acheminent fantassins et blindés qui attaquent l'armée allemande depuis les plages. S'y rajoutent l'escalade et la prise de la Pointe du Hoc par les Rangers américains. Cette opération amphibie, du nom de code «

opération Neptune » marque le début de la bataille de Normandie.

C'est la phase la plus importante de l'opération Overlord qui vise à créer une tête de pont allié dans le nord-ouest de l'Europe et un nouveau front à l'ouest.

Une fois les plages et leurs abords pris, elles doivent être nettoyées et des chenaux dégagés afin de permettre un débarquement de plus grande ampleur de troupes et de matériels. Les Alliés mettent en place deux ports artificiels (projet Mulberry) devant deux des plages prises, Omaha Beach et Gold Beach. Leur construction reste le projet le plus gigantesque ayant demandé la plus grande prouesse technique de l'histoire du Débarquement.

1 • D-Day Festival

Défilé de véhicules militaires sur Isigny-Omaha pour les festivités de juin.

2 • Les G.I. du 116^e RI/ 29^e DI

Bronze offert par The National D-Day Memorial à Vierville-sur-Mer

3 • Vétérans, nos héros de guerre !

Isigny-Omaha accueille dans ses écoles la Best Defense Foundation en 2018

Le saviez-vous ?

Le port artificiel (identifié Mulberry A) de Saint-Laurent-sur-Mer fut détruit par une tempête peu de temps après sa construction. Actuellement, une voie flottante, vestige de ce port artificiel, est exposée à Vierville-sur-Mer.

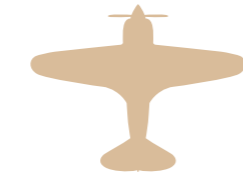
LE D-DAY HIER

152 700

C'est le nombre de soldats alliés débarqués sur les plages normandes, le jour J lors de l'opération Neptune.



C'EST LE NOMBRE D'AVIONS ALLIÉS D'ATTAQUE ET D'APPUI EN VOL LE JOUR J



95000

En chiffres

10 500

C'est le nombre de pertes alliées le 6 juin à minuit.



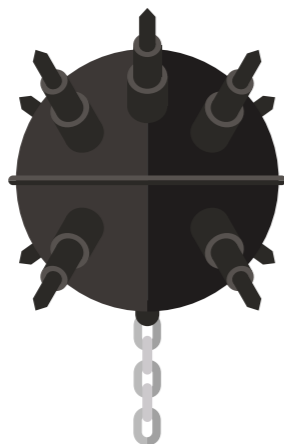
C'est le nombre d'obstacles et pièges déployés par les Allemands sur les plages de Normandie

4

C'est le nombre de femmes enterrées au cimetière américain de Colleville-sur-Mer.

Les femmes ont joué un rôle important pendant la bataille de Normandie qu'elles soient ouvrières, résistantes ou infirmières auxiliaires de l'armée.

200 000



21 222

C'est le nombre de soldats allemands enterrés au cimetière allemand de La Cambe. La plupart n'avaient que 18,19 ou 20 ans. Prisonniers de guerre, jeunesse hitlérienne... nombre d'entre eux étaient enrôlés par le régime nazi pour un combat qui n'était pas forcément le leur.



repères

00h05



La lune est presque pleine, quand plus de 5 000 tonnes de bombes sont lâchées par les avions alliés sur les batteries allemandes le long de la côte, du Havre à Cherbourg.

Hitler dort et son entourage ne juge pas utile de le réveiller. Attendant les Alliés à Calais, les Allemands ne croient pas à un débarquement massif en Normandie.

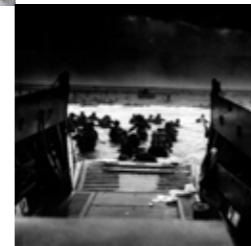


5h58



Le jour se lève, la marée est basse : le plan prévoit que les Alliés débarquent des quelques 5 000 navires sur les plages de la côte normande. « Utah » et « Omaha » sont les 2 noms donnés aux secteurs américains.

À Omaha Beach, plage immense et totalement à découvert, le Débarquement tourne au cauchemar. Les soldats lourdement harnachés coulent à pic. D'autres périssent sous les tirs allemands.



8h00



Le Colonel Rudder, confirme que le WN75 de la Pointe du Hoc, falaise de 30m de haut, est en partie sous contrôle suite à l'attaque héroïque des 225 Rangers sous son commandement.

À Londres, De Gaulle déclare : « La bataille suprême est engagée ! » Sur les 156 000 soldats alliés débarqués, 10 000 sont tués ou blessés. Les Allemands ont perdu environ 6 500 hommes.



5h00



La Lady de Trévières

Cette statue en bronze a été sculptée en 1921 par Monsieur Edmond Le Tual de Laheudrie, elle est une allégorie de la victoire. Mutilée par un obus, elle fut volontairement laissée dans cet état afin de ne pas oublier l'histoire de la commune et que la France se relève toujours. Une copie fut réalisée aux Etats-Unis et inaugurée en 2002 par Georges W.Bush à l'entrée du National D-Day Memorial de Bedford. Pour découvrir, avec les enfants, le cœur de bourg, faites le Rallye-Jeu ! (p.29)

À retenir

Le saviez-vous ?

Les Ritchie Boys

Formés aux techniques de la guerre psychologique, les Ritchie Boys, regroupaient 10 000 Allemands, juifs pour la plupart, qui avaient fui l'Allemagne nazie et qui choisirent de s'engager dans l'armée américaine. Leur principal objectif : étudier l'ennemi et le démoraliser, afin d'obtenir sa capitulation inconditionnelle. Les Ritchie Boys contribuèrent à briser la résistance allemande en combattant les troupes ennemies dans des opérations secrètes ou à découvert. Après la guerre, de nombreux Ritchie Boys servirent en qualité d'interprètes lors du procès de Nuremberg. Par la suite, beaucoup d'entre eux firent de brillantes carrières dans la politique, la science ou les affaires.



➔ Visitez l'exposition qui leur est dédiée au château de Colombières (p.27)

Le Commandant Kieffer

Philippe Kieffer restera dans les mémoires pour avoir joué un rôle important dans le Débarquement de Normandie. À la tête d'un commando de 177 hommes, les seuls soldats français du Débarquement (1er bataillon de Fusiliers Marins Commandos devenu par la suite les fameux Bécots Verts), il débarque sur le secteur de Sword Beach, à Colleville-Montgomery. Malgré des pertes d'hommes significatives, il atteint son objectif tout en étant blessé ; il est à l'origine de la libération de Ouistreham. Après la guerre, le capitaine de corvette s'est installé à Grandcamp-Maisy. Il devint conseiller général puis député en 1946. Il repose face à la mer dans le cimetière de Grandcamp-Maisy.

06h45

18h00

LE D-DAY AUJOURD'HUI

Observer les caps, visiter les batteries et musées, se recueillir aux cimetières américain et allemand et fouler le sable des plages vous immerge dans l'histoire du Débarquement. Imaginez le bruit des tirs, la détresse de ces soldats, leurs cris, le piège sur lequel se refermait leur vie de combattant...



1

statue des braves

Hommage poignant aux GI'S

Des voiles d'acier et d'inox brillent au soleil sur la mythique plage d'Omaha Beach, à Saint-Laurent sur Mer. Créé par l'artiste Anilore Banon, cet exceptionnel ensemble sculptural ne passe pas inaperçu avec ses 15 m de long et 9 m de haut. Dressées vers le ciel, les pieds baignés du flux et du reflux de la mer, les sculptures monumentales fendent les flots, comme les presque 35 000 GI au petit matin du D-Day.



statue pour la paix

Hommage de la Chine

À l'entrée de Grandcamp-Maisy, bras ouverts reprenant le «V» de la Victoire, 12 tonnes d'acier culminent à une vingtaine de mètres. Créée par l'artiste chinois Yao Yuan, l'imposante statue est un don de la Fondation Chinoise pour la Paix dans le Monde à la population normande à l'occasion du 60e anniversaire du Débarquement de Normandie.

- 1 • Statue des Braves d'Anilore Banon à St Laurent sur Mer
 - 2 • Cérémonie de descente du drapeau US.
- Tous les jours au Cimetière Américain de Normandie ce moment solennel est empreint d'émotion



2

Pourquoi et comment ?

Pour la réussite du Débarquement, les conditions météo étaient déterminantes :

- une nuit de pleine lune et peu de nuages pour les bombardements préalables,
- un vent faible pour le parachutage des hommes,
- une marée basse à l'aube pour distinguer les nombreux pièges posés sur la plage,
- peu de vagues à la côte.

Eisenhower décide le Débarquement des troupes alliées pour le lundi 5 juin 1944, mais la couverture nuageuse et la mer forte obligent à le repousser. À la faveur d'une accalmie annoncée, mais brève, le déclenchement de l'opération Overlord est donné au matin du mardi 6 juin 1944.



La pointe du Hoc



D-Day, 7h00 du matin.

Les premiers Rangers tentent d'escalader au grappin et à l'échelle la falaise à pic de 30 mètres de haut pour atteindre le sommet de ce paysage rendu lunaire par les bombardements et ouvrir la voie aux autres soldats. Ce fut l'une des batailles les plus difficiles du Débarquement. Aujourd'hui, les stigmates sont toujours visibles et on reste bouche bée face à l'action héroïque des soldats américains !

Les lieux sont naturellement empreints de solennité et on visite avec effroi la batterie d'artillerie avec son poste de direction de tir, ses casemates, ses abris souterrains, ses immenses cratères... on imagine aisément la difficulté et la violence de l'assaut.

contact

LA POINTE DU HOC
Bâtiment d'accueil
avec projection d'un film, visite libre du site.
14450 CRICQUEVILLE EN-BESSIN
tél. : 02 31 51 62 00
www.abmc.gov

TARIFS : Gratuit
OUVERTURE :
Site accessible 24h/24h - 7j/7j
Centre des Visiteurs : se renseigner



Astuce

Une appli mobile gratuite «Pointe du Hoc» à télécharger avant votre venue



LES SITES ET LES MUSÉES

Impossible de quitter Isigny-Omaha sans avoir fait le tour des sites et des musées ! Ils sont une mine d'or pour les fans d'histoire, les passionnés de véhicules de guerre, les férus d'espionnage, les explorateurs en herbe et les petits curieux. Ils témoignent également de ces années de guerre terribles qui ont bouleversé le cours de millions de vies...

OVERLORD MUSEUM

Situé à 500 m du Cimetière Américain de Colleville-sur-Mer et de la célèbre plage d'Omaha Beach, Overlord Museum vous fait découvrir une collection unique de plus de 10 000 pièces, qui retrace l'histoire de la Bataille de Normandie jusqu'à la libération de Paris. Les 6 armées en présence y sont mises en scène grâce à des reconstitutions grandeur nature, associant effets personnels de soldats et plus de 40 véhicules, chars et canons. 2 200 m² d'exposition en immersion totale.



TARIFS : Adulte : 9,50€ / Étudiant, Enfant (7 à 15) : 7€
OUVERTURE :
 01/06 > 31/08 : 9h30-19h
 01/04 > 31/05 et Sept. : 10h-18h30
 01/10 > 30/12 et 11/02 > 31/03 : 10h-17h30
 Fermé : 24 25 31 Déc. et du 01/01 > 10/02
CONTACT **PORTÉ DANS LES BRAS**
 Lotissement Omaha Center
 Rond-point du cimetière américain
 14710 COLLEVILLE-SUR-MER
 tél. : 02 31 22 00 55
 www.overlordmuseum.com

MUSÉE MÉMORIAL D'OMAHA BEACH

Plongez au cœur de l'histoire du Débarquement. À 200m de la plage, le Musée Mémorial rend hommage depuis 28 ans aux soldats débarqués sur nos plages. De nombreux dioramas, une large collection d'objets authentiques, des photos d'archives ainsi qu'un documentaire d'époque de 25 minutes, accompagné de témoignages de vétérans, mettent en lumière le courage de ces hommes venus pour notre liberté. La visite est adaptée aux enfants et se fait librement.



TARIFS : Adulte : 7,50€ / Étudiant (16 à 25 ans) : 5,80€ / Enfant (7 à 15 ans) : 4,50€
OUVERTURE :
 01/06 > 31/08 : 9h30-19h
 Avril, Mai et Sept. : 9h30-18h30
 Mars : 10h-18h ; Oct, Nov. : 9h30-18h
 Février : 10h-17h
CONTACT **PORTÉ DANS LES BRAS**
 Avenue de la Libération
 14710 SAINT-LAURENT-SUR-MER
 tél. : 02 31 21 97 44
 www.musee-memorial-omaha.com

LA MAISON DE LA LIBÉRATION

Les Fleurs de la Résistance vous accueillent dans la première maison libérée par les Américains au matin du 6 juin 44 à St Laurent-sur-Mer. Site témoin du jour J dédié aux combattants de la Résistance, à l'opération TOP SECRÈTE du PLAN SUSSEX / PROUST mission ASCAIN qui a eu lieu dans la nuit du 5 au 6 juin et à la mémoire des parachutistes de la 101 Airborne perdus sur Omaha : «la stèle du souvenir», aux alliés et aux civils. Visite libre des extérieurs de 10h à 18h30. Visite guidée privée des intérieurs : Tlj de 18h30 à 19h30 ; et les mercredis de 14h30 à 19h30. Toutes les visites de la maison de la libération se font uniquement sur RDV, par téléphone ou par mail (contact@maisondelaliberation.fr) et en fonction des places disponibles. Les «Veillées d'Omaha», sur réservation, à 21h (visite, projection et témoignages).



TARIFS : Don à l'association « les fleurs de la Résistance »
OUVERTURE :
 01/05 > 12/09 : horaires, voir descriptif
CONTACT
 27 rue du Val
 14710 SAINT-LAURENT-SUR-MER
 tél. : 06 87 40 35 63
 www.maisondelaliberation.fr

«Si Omaha Beach m'était conté»

Ils avaient entre 9 et 21 ans, ils habitaient près de la plage des Sables d'or quand, en 44, elle est devenue... Omaha Beach ! 8 témoins racontent leurs histoires durant un film documentaire poignant à voir librement sur You Tube



MUSÉE CIVIL AVANT, PENDANT ET APRÈS-GUERRE

Venez y découvrir une exposition de la vie de tous les jours au travers des objets usuels du quotidien, la cuisine, la chambre, la salle de bain, la garde robe... Vous y trouverez aussi des focus sur de nombreux objets de la vie sous l'occupation.

La bonne idée : des chambres d'hôtes sont proposées.



TARIFS : Adulte : 5,50€ / Enfant (8-16 ans) : 4,50€
OUVERTURE :
 01/02 > 30/09 de 14h à 18h
 1/10 > 31/01 sur rendez-vous sauf durant les vacances scolaires, ouvert de 14h30 à 18h.
CONTACT
 8 rue Durant
 14710 SAINT-LAURENT-SUR-MER
 tél. : 06 95 11 29 24
 06 31 44 72 51
 www.cmlesvignets.com

MUSÉE D-DAY OMAHA

Des milliers de pièces originales exposées au cœur d'Omaha Beach dans un authentique bâtiment d'époque américain. Situé entre le cimetière américain et la Pointe du Hoc, ce musée présente à travers une nouvelle scénographie une collection unique de trésors tels qu'une machine Enigma, une FG 42, char Goliath, péniches de Débarquement, équipements Résistance, matériels de fouille... réunie pendant près de cinquante ans par une famille de passionnés qui perpétue le devoir de mémoire. Possibilité de se restaurer à l'Embusqué en dégustant une cuisine à base de produits frais et locaux.



TARIFS : Adulte : 7€ / Étudiant : 5,50€ / Enfant (8 à 15 ans) : 4€
OUVERTURE :
 01/06 > 31/08 : 10h-19h
 01/04 > 31/05 et sept. : 10h30-18h
CONTACT
 Route de Grandcamp Maisy
 14710 VIERVILLE-SUR-MER
 tél. : 02 31 21 71 80
 www.dday-omaha.fr

Le Mur de l'Atlantique



Batterie de Maisy

Venez découvrir cette ancienne zone militaire allemande comprenant 2,5 km de tranchées, des tunnels, des emplacements de 6 plates-formes d'artillerie de 155 mm et autres constructions souterraines. Cette batterie allemande stratégique d'envergure ouvrit le feu sur les troupes de la libération, couvrant avec véhémence les plages d'Utah Beach et d'Omaha Beach. Son assaut final, le 9 juin 1944, dura 5 heures ! La visite se fait seul avec un plan du site sur demande. Prévoir une lampe de poche, et par temps de pluie, des bottes. Fermeture billetterie 1 heure avant fermeture.

CONTACT
 7 Route des Perruques
 14450 GRANDCAMP-MAISY
 tél. : (0044) 7411932197
 www.maisybattery.com
TARIFS : Adulte : 7,20€ / Étudiant : 6€ / moins de 18 ans : 4,80€ / gratuit moins de 6 ans
OUVERTURE :
 01/04 > 31/05 et Sept. : 10h-17h
 01/06 > 31/08 : 10h-19h



Le bunker WN88 de Géfosse

À ne pas manquer ! Chaque dimanche matin à 10 h, Luc Le Gleuher, personnage haut en couleur, vous propose une visite commentée du «WN 88», un ancien bunker allemand situé à Géfosse-Fontenay. Vous pourrez ainsi découvrir toute l'histoire de cette pièce du Mur de l'Atlantique restée en parfait état. Sur réservation.

CONTACT
 Ancienne Route Nationale
 Le bourg
 14230 OSMANVILLE
 tél. : 02 31 51 07 61
 06 74 72 25 15
TARIFS : Don à l'appréciation du visiteur
OUVERTURE :
 Toute l'année, le dimanche matin

DÉCOUVRIR AUTREMENT

Pousser la porte des musées d'Omaha Beach n'est pas la seule façon d'appréhender l'histoire du Débarquement. La découverte des lieux emblématiques peut se faire de différentes manières : par les airs, à vélo, en kayak ou encore avec des guides spécialisées qui sauront vous expliquer simplement les événements et le paysage qui vous entoure.

survoler omaha beach



Pour embrasser totalement l'Histoire

Offrez-vous un vol panoramique à bord d'un hélicoptère de type Écureuil d'une capacité de 6 passagers ! Découvrez, vue du ciel, l'impressionnante Pointe du Hoc et l'incroyable cimetière américain ou encore la plage d'Omaha Beach pour prendre conscience de l'immensité de la tâche qui incombait aux soldats.

Héli'Évènements

TARIFS : De 55€ à 315€ (vol de 10 min à 40 min)
 OUVERTURE : Du 1er au 07 juin puis du 23 juillet au 13 Aout 2023

contact

14710 ENGESQUEVILLE
 LA-PERCEE (sur la D514)
 tél. : 02 35 80 94 16 - 06 22 69 08 79
 www.helievenements.com

L'éco-conseil de Raïssa



découverte de la pointe du hoc côté mer



Découvrez la Pointe du Hoc comme vous ne l'avez jamais vue ! Embarquez sur un kayak pour une **randonnée nautique** au pied des falaises à pic, prises d'assaut par les Rangers au matin du 6 juin 1944. Elles accueillent aujourd'hui l'une des plus grandes colonies de mouettes tridactyles de France, bien à l'abri sur ce site escarpé. On comprend mieux pourquoi nombre de soldats n'atteignirent jamais son sommet !

contact

LA POINTE DU HOC EN KAYAK
 14450 GRANDCAMP-MAISY
 tél. : 02 31 21 46 00
 www.isigny-omaha-tourisme.fr

TARIF : 20€/pers
 OUVERTURE : 01/07 > 31/08 les samedis (horaires en fonction des marées)
 Bon à savoir : Interdit aux enfants ne sachant pas nager.

Les Balades commentées de l'Office de Tourisme



Raconte-moi Omaha

Lors d'une promenade pédestre et commentée, votre guide vous expliquera comment, en l'espace de quelques heures, la magnifique plage de Sable d'Or se transformera en tragique « Omaha la sanglante ».

TARIFS : Adulte : 6€ / Enfant (4 à 12 ans) : 3€
 OUVERTURE : En juillet et en août, les jeudis et durant les vacances scolaires. Durée: 2h.
 LIEU : Saint-Laurent-sur-Mer

Demandez le billet jumelé pour découvrir aussi les plages du Débarquement côté Manche avec nos sorties «Raconte-moi le D-Day sur Omaha et Utah»



Raconte-moi Omaha en attelage

À bord d'une voiture attelée, laissez-vous porter par le rythme tranquille des cobs normands au départ de la célèbre commune de Vierville-sur-Mer.

TARIFS : Adulte : 20€ / Enfant (4 à 12 ans) : 15€ / Famille : 60€
 OUVERTURE : En juillet et en août, un jeudi sur deux.
 Durée : 2h30
 LIEU : Vierville-sur-Mer

contact Office de Tourisme, 02 31 21 46 00

À noter

➔ **OMAHA BEACH D-DAY STORY**
 Balade commentée en Fatbike électrique



➔ renseignements Éolia p.35



Le D-Day Festival Normandy

Chaque année autour du 6 juin, les communes, les associations et les Offices de Tourisme des plages du Débarquement vous invitent à fêter la liberté retrouvée lors du D-Day Festival, un programme de manifestations touristiques et populaires, en complément des cérémonies commémoratives.

Au programme, plus de 100 manifestations d'Utah Beach à Sword Beach.

En 2023, le D-Day Festival Normandy vous donne rendez-vous du 27 mai au 18 juin. Nous serons mobilisés pour vous proposer une programmation riche et variée afin de commémorer le 79^e anniversaire du Débarquement.

Cérémonies commémoratives



Programme du D-Day Festival





Cimetière Américain de Normandie

Surplombant la plage d'Omaha, ce cimetière de 70 ha rassemble les tombes de plus de 9 300 soldats tombés au combat durant le Débarquement de Normandie. Le Visitor Center rend ainsi hommage au courage et au sacrifice consenti par ceux qui reposent ici. La Chapelle, le Mémorial et le jardin des Disparus honorent leur mémoire. Ce lieu aux 9 389 croix blanches d'une puissance solennelle ne laisse pas indifférent. Une heure avant la fermeture, ne manquez pas la Descente des drapeaux, instant unique qui donne des frissons..

Visite libre ou guidée. Les pique-niques sont interdits dans l'enceinte du cimetière et sur le parking.

TARIFS : Gratuit
OUVERTURE :
 01/04 > 30/09 : 9H-18H
 01/10 > 31/03 : 9H-17H
 Dernière admission 15 min avant la fermeture

CONTACT  
Omaha Beach
 14710 COLLEVILLE-SUR-MER
 tél. : 02 31 51 62 00
www.abmc.gov



Cimetière militaire Allemand

Aménagé et entretenu par le VOLKSBUND (Service d'Entretien des Sépultures Militaires Allemandes), le cimetière accueille les sépultures de plus de 21 200 soldats allemands. 1220 érables y ont été plantés comme symboles vivants de paix et de réconciliation entre les nations. La nouvelle exposition trilingue aborde les thèmes de l'Homme en temps de guerre, des sépultures allemandes, de la population civile, du sens des commémorations et du devoir de mémoire. La complexité et la tragédie de la guerre sont mises en lumière.

Visite libre . Durée : 1 h à 1 h 30

TARIFS : Gratuit
OUVERTURE :
 01/04 > 31/10 : 8h-19h
 01/11 > 31/03 : 8h30-17h
 Samedis et dimanches : ouvert à 9h

CONTACT  
Ancienne Route Nationale 13
 14230 LA CAMBE
 tél. : 02 31 22 70 76
www.volksbund.de

N-1 AVANT LE
 80^e anniversaire
 DU DÉBARQUEMENT



OMAHA BEACH TOUR

Vivez une expérience unique et immersive à bord d'authentiques véhicules américains de la seconde guerre mondiale : la mythique Jeep ou le Dodge WC 51.

Omaha Beach Tour vous propose des excursions commentées (de 2 à 8 pers.) d'une durée de 40 min ou 1h15. Découvrez la plage d'Omaha et les petits chemins du bocage normand. Le bonus, pour la visite d'1h15, un arrêt sur une position allemande avec une vue à couper le souffle.

TARIFS : A partir de 18€ par personne pour 40min, 34€ par personne pour 1h15

OUVERTURE : du 15 avril au 15 septembre, fermé le samedi. Sans réservation du 15 juillet au 15 août. Avec ou sans réservation sur place le reste de la saison. Réservation via le site internet.

CONTACT  (petit chien)

Rond-point d'accès du Cimetière Américain
 Lotissement Omaha Center
 14710 Colleville-sur-Mer
 Tél : 06 26 76 93 71
omahabeachtour.com



WORLD WAR 2 VETERANS MEMORIES

Florent et Jenny ont conçu plusieurs circuits à faire en Jeep d'époque (immersion garanti!) ou dans un Van luxueux avec marche escamotable. Que vous ayez quelques heures, une journée entière ou plusieurs jours, ces circuits vous permettent de visiter les sites clés du Débarquement en Normandie tout en partageant histoires et anecdotes de ceux qui y ont participé.



OUVERTURE : Toute l'année

TARIF :

Jeep (3 pers max) : 1h45min/150€ - demi journée/350€ - journée complète/550€
 Van (8 pers max) : demi journée/300€ - journée complète/500€

CONTACT 

Plages du Débarquement
 tél : 06 76 24 14 84
www.2veteransmemories.org

Optez pour une visite
 EN VÉHICULES D'ÉPOQUE !

JEEP N DODGE EXPERIENCE

Bastien et Nicolas, deux frères passionnés par l'histoire du débarquement vous proposent de vivre une expérience unique à bord de leurs véhicules historiques de 1944 (une Jeep Willys et un Dodge WC 51). Laissez vous transporter sur les traces des alliés et découvrez les sites emblématiques du débarquement agrémenté d'anecdotes et d'images d'époque.



TARIFS : De 50€ à 240€ (Tour de 30 min à 2h). Uniquement sur réservation. Ne convient pas aux enfants de moins de 8 ans.

OUVERTURE : Toute l'année

CONTACT 

Moulin de la Fosse Soucy
 14400 MAISONS
 tél : 06 88 14 86 04
 06 33 80 26 29
www.jeepndodgeexperience.com

À
 DEUX
 PAS

Batterie d'Azeville

Le site, c'est 4 casemates et 350m de souterrain abritant soutes à munitions, abris pour le personnel... Un parcours audioguidé explique la construction de ce site du mur de l'Atlantique, la vie d'une garnison allemande, ses relations avec les habitants, les peintures de camouflage, la bataille de juin 44...

visite guidée sur réservation tous les mardis (adultes) et mercredis (famille) à 10h pendant les vacances. Le jeudi à 18h et le vendredi (famille) à 17h pendant les vacances d'été.

TARIFS :

adulte : 8€ / enfant de 7 à 18 ans : 4€.

Visite guidée : +1€. Audioguidée en anglais*, néerlandais*, portugais, espagnol, italien, allemand* et français*. Version enfant disponible*

OUVERTURE :

6/02 au 7/04 et du 23/09 au 11/11 : 13h - 18h - (fermé le vendredi, samedi)

8/04 au 7/07 et du 1er au 22/09 : 10h-18h30

8/07 au 31/08 : 9h30-19h

CONTACT 

La rue
 50310 AZEVILLE
 02 33 40 63 05
www.manche.fr/patrimoine



Le Mémorial de Caen

Des origines de la Seconde Guerre mondiale à la fin de la Guerre froide, les parcours muséographiques du Mémorial racontent ce que fut la terrible histoire du XXe siècle. Pendant les vacances scolaires, profitez des visites guidées en famille. A partir du 24 juin, ne manquez pas notre nouvelle exposition temporaire : «Années pop, années choc». Gagnez du temps en achetant vos entrées sur notre nouvelle billetterie en ligne via notre site internet.

TARIFS ET HORAIRES :
 sur www.memorial-caen.fr

CONTACT 

Esplanade Général Eisenhower
 CS 55026
 14050 CAEN
 tél. : 02 31 06 06 45
www.memorial-caen.fr





D-Day Expérience

N'apprenez plus l'Histoire, vivez-la ! Découvrez D-Day Experience et les différents espaces qui le composent : le musée, la maison historique, un simulateur de vol unique au monde, un cinéma 3D avec écran géant et un mémorial dédié aux troupes aéroportées, mais aussi un magasin d'antiquités militaires et une boutique souvenir!

TARIFS : Avec ou sans cinéma. Adulte : de 9.90€ à 19.90€
Enfant (6-17 ans) : de 6.90€ à 15.90€ - Pass Famille : de 45€ à 65€
OUVERTURE : 01/10-31/03 : 10h-18h / 01/04-30/09 : 9h30-19h

CONTACT

2 Village de l'Amont
Saint-Côme-du-Mont
50500 CARENTAN-LES-MARAIS
02 33 23 61 95
www.d-day-experience.com
Boutique en ligne :
www.paratrooper.fr



Normandy Victory Museum

Ce lieu unique vous propose de découvrir l'histoire de la bataille des haies à travers une scénographie émouvante constituée d'une centaine de mannequins en uniforme et en civil, plus de 15.000 objets authentiques. Expositions thématiques : « Le rôle des femmes dans la guerre » et « Portraits de vétérans ». Tours en véhicules militaires d'époque. Sur place : boutique et restaurant. Expositions : « Le rôle des femmes dans la guerre », « Portraits de vétérans » et du 1er avr. au 5 nov. 2023 « Jean Gabin, la guerre c'est pas du cinéma ».

TARIFS : Adulte : 9€ / Enfant (7 à 17 ans inclus) : 6€ / Tarif réduit : 6€ / Forfait famille : 30€

OUVERTURE :
Avr. à oct : ouvert tous les jours / Nov.
à mars : ouvert WE et vacances / Ferm.
annuelle en janvier.

CONTACT

Parc d'Activités La Fourchette
50500 CATZ
tél. : 02 33 71 74 94
www.normandy-victory-museum.fr



Hangar à dirigeables d'Écausseville

Unique en Europe, cette immense construction à dessein militaire se découvre en 4 étapes : son histoire, la Bataille de Montebourg en 1944, la visite du champ de bataille de 1944 et la visite du hangar.

TARIFS : Adulte : 6€ / Enfant(8-14 ans) : 2.50€ / Famille : 13 et 15€
OUVERTURE :
01/07 > 31/08 : 10h-18h. Reste de l'année : 14h-18h
Fermé de déc à mars inclus (hors vac. février)
Autres périodes, se renseigner

CONTACT

La Lande
50310 ÉCAUSSEVILLE
tél. : 02 33 08 56 02
www.aerobase.fr

World War II Museum

Sur 1000 m² d'exposition, partez sur les traces de la vie durant la Seconde Guerre mondiale, de vraies mises en scènes plongent le visiteur dans l'ambiance de l'époque. Cheminez à travers une rue typique des années 40 entièrement reconstituée avec ses boutiques et maisons. De nombreux véhicules et matériels d'époque, blockhaus d'époque intégré à la visite avec vue sur le mur antichar encore présent sur la plage de Quinéville. Pour la première fois, découvrez la Seconde Guerre mondiale à l'échelle 1/6e. Une visite incontournable à seulement 10 minutes de Sainte-Mère-Eglise.

TARIFS : Adulte : 9€ / Enfant (6 à 12 ans) : 6€

OUVERTURE :
29/03 > 31/08 : 10h-19h
Sept. et oct. : 10h-18h

CONTACT

(en sac adapté)
18 avenue de la Plage
50310 QUINEVILLE
tél. : 02 33 95 95 95
www.worldwar2-museum.com

Batterie de Crisbecq

Plongez en totale immersion dans la plus grande batterie d'artillerie des plages du Débarquement, lieu culte d'où a été tiré le 1er coup de canon à l'aube du 6 juin 1944 !

Découvrez l'intégralité d'une batterie allemande avec ses 22 blockhaus souterrains réaménagés d'époque, un surprenant complexe de tranchées et souterrains sur un site vaste de 5 hectares. Bien plus qu'une batterie : un vrai village !

TARIFS : Adulte : 10.50€ / Enfant (6-14 ans) : 6.50€

OUVERTURE :
01/07 > 31/08 : 10h-19h
01/04 > 11/11 : 10h-18h

CONTACT

A1 route de Crisbecq
50310 SAINT-MARCOUF-DE-L'ISLE
tél. : 09 82 57 61 92
06 68 41 09 04
www.batterie-marcouf.com

#HISTOIREETMEMOIRE

Utah Beach - Musée du Débarquement

Grâce à un parcours chronologique complet, vous plongez dans l'Histoire du débarquement et découvrez une collection riche en objets, véhicules et matériels. Star du Musée, un authentique bombardier américain B-26 Marauder est exposé dans un hangar spécialement conçu pour lui. 2.50€ de supplément pour la visite guidée du musée. 5.00€ de supplément pour la visite guidée du musée + plage ou visite complète du Site de Utah Beach).

TARIFS : Adulte : à partir de 8,50€ / Enfant(6-15 ans) : à partir de 5€
OUVERTURE :

Du 01/06 au 30/09 : 9h30-19h
Du 01/10 au 31/05 : 10h00-18h
Du 26/12 au 30/12 : 10h00-18h

Durée de la visite conseillée 2h00. Fermeture des caisses 1h avant.
Fermeture : Du 1er au 25 décembre
et le 31 décembre.

CONTACT

Utah Beach
La Madeleine
50480 STE-MARIE-DU-MONT
tél. : 02 33 71 53 35
www.utah-beach.com

Airborne Museum

L'Airborne Museum vous fera vivre le Jour-J aux côtés des parachutistes Américains des 82e et 101e Airborne. De la préparation du Débarquement en Angleterre, jusqu'aux combats qui mèneront à la Liberté, vous accompagnerez les troupes aéroportées. Découvrez une exceptionnelle collection d'objets historiques, un authentique planeur et un avion C-47. Dans le bâtiment «Opération Neptune» préparez-vous à vivre les parachutages du 6 juin 1944 ! Embarquez de nuit dans un avion C-47 en Angleterre, puis atterrissez sur la place de Sainte-Mère-Eglise au milieu des combats.

TARIFS : Entrée : 9,90€ / Enfant (6-16 ans) : 6€. **Tablette Histopad incluse.**
OUVERTURE :

01/05 > 31/08 : 9h-19h
01/10 > 31/03 : 10h-18h
Avril et sept. : 9h30-18h30

CONTACT

(en sac adapté)
14 rue Eisenhower
50480 SAINTE-MERE-EGLISE
02 33 41 41 35
www.airborne-museum.org

STATION RADAR 44 Musée Franco-Allemand

Dans l'ancienne station de détection allemande, nom de code «Distel-fink», le musée présente, dans les bunkers d'époque, l'histoire du site et du radar. Il est aujourd'hui le seul en France présentant l'un des 5 exemplaires restant au monde du radar Würzburg. La «station radar 44» est le seul site sur les plages du Débarquement pour découvrir cet aspect méconnu de la Seconde Guerre mondiale, et l'importance décisive que le radar a joué dans le déroulement du conflit. Visite en autonomie à l'aide de votre smartphone ou avec un guide bénévole.

TARIFS : Adulte : 6,50€ / Enfant (10-16 ans), Etudiant, PMR : 5,00€
possibilité de pass famille

OUVERTURE :
08/04>30/06 : 10h-18h (fermé le lundi)
01/07>31/08 : 10h-19h
01/09>05/11 : 10h-18h (fermé le lundi)

CONTACT

Route de Bény - D83
14440 DOUVRES-LA-DELIVRANDE
tél. : 07 57 48 77 32
www.musee-radar.fr

Musée des épaves sous marines du Débarquement

Trente-cinq années d'exploration sous-marine ont permis de remonter du fond de la mer des vestiges impressionnants et des objets personnels trouvés dans les grands navires de guerre et chars coulés aux environs du 6 juin 1944. Projection d'un film explicatif chargé d'émotion (52mn) illustré par de nombreux témoignages.

TARIFS : Adulte : 7,50€ Enfant (6-16 ans) : 5€

OUVERTURE :
Mai : Week-ends et jours fériés
01/06>30/09
10h-12h et 14h-18h

CONTACT

RD 6
Lieu-dit Escures
14520 COMMES
tél. : 0231211706
0677516834

MUSÉES DU D-DAY

DÉBARQUEMENT

PATRIMOINE

MER ET NAUTISME

SE METTRE AU VERT

ARTISANAT ET GOURMANDISE

www.isigny-omaha-tourisme.fr

22

ÉDITION 2023

ÉDITION 2023

23

www.isigny-omaha-tourisme.fr

PATRIMOINE

Au cours d'une randonnée du côté de Cormolain

#PATRIMOINE

CHÂTEAUX, FERMES-MANOIRS ET BELLES DEMEURES

Au gré d'une virée à cheval, d'une échappée à vélo ou d'une randonnée pédestre, votre parcours bucolique au cœur du territoire d'Isigny-Omaha offre de multiples occasions de croiser châteaux, fermes-manoirs et autres belles bâtisses.

Tomber sous le charme



Une nuit de rêve

La majorité des fermes-manoirs demeure privée mais quelques joyaux de ce patrimoine architectural accueillent le visiteur en mode bed and breakfast... L'occasion rêvée d'épouser une vie de château le temps d'une soirée ou plus...



Le coup de cœur d'Aurélie

Les circuits en attelage de l'Office

Succombez au charme romanesque d'une promenade en attelage tiré par des Cobs Normands ! Découvrez la multiplicité de nos paysages : entre terre et mer, parcs à huîtres ou belles demeures, Omaha Beach, la forêt de Cerisy ou encore les gourmandises des marais et du bocage... Un programme très «slow life»* pour qui souhaite lâcher prise !

OUVERTURE : durant les vacances scolaires et en juillet/août

TARIFS : de 20 à 25€ / enf : 15€/ forfait famille possible.

+ d'infos : Office de Tourisme, 02 31 21 46 00



Les rendez-vous culturels à ne pas louper

Partager, s'ouvrir au monde, rire, s'amuser, autant de promesses tenues par la saison culturelle d'Isigny-Omaha Intercom.

Théâtre, musique, danse... Tout y est ! La culture s'adapte à tous les âges, il y a donc des spectacles conçus spécialement pour les enfants : théâtre sensoriel, contes, marionnettes...

Plus d'informations sur <https://isigny-omaha-intercom.fr/loisirs/saison-culturelle/>



info +

Une association culturelle, l'ADTLB, propose également un programme complet d'animations tout au long de l'année avec des festivals de musique, des veillées de villages, du théâtre... Le programme est disponible en Office de Tourisme ou sur le site internet www.adtlb.com

Le château de Balleroy



Construit par François Mansart à partir de 1631, le château de Balleroy est un chef-d'œuvre intact de l'architecture classique française. Il a été racheté en 1970 par le célèbre magnat de la presse américain Malcolm Forbes. Depuis 2020, le château est la propriété de Roy Eddleman, un autre Américain, qui était lui aussi, tombé sous le charme de ce site exceptionnel.

Venez visiter en famille le parc, le château, le musée des ballons, sans oublier la boutique et le salon de thé.

+ d'infos : sur la rando-jeu en p.29 et la rando classique Balleroy en p.41

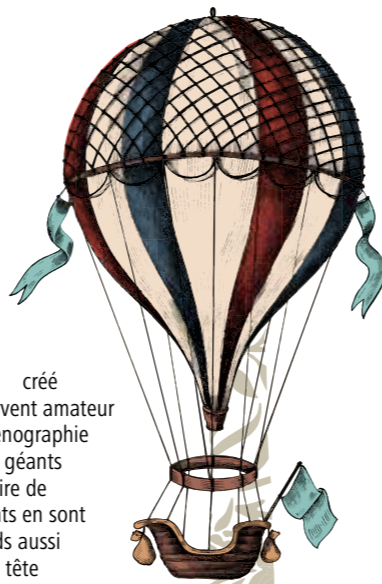
info +

Vol en montgolfière possible au départ de Balleroy-sur-Drôme

Voir p.46, Bessin Montgolfière

Le Musée des Ballons

Dans l'ancienne écurie du château, parcourez en toute liberté le musée des ballons, créé par Malcom Forbes, fervent amateur de montgolfière. Sa scénographie retrace l'épopée de ces géants du ciel ainsi que l'histoire de l'aérostation. Les enfants en sont friands et les très grands aussi pour peu qu'ils aient la tête dans les nuages !



TARIFS : Château et musée : Adulte : 9 €
Enfant, Étudiant : 6,50 €
OUVERTURE : 01/04 > 30/09 :
10h45-18h / fermé lundi/mardi
juillet et août : ouvert tous les jours
ouvert durant vacances d'automne

CONTACT : (en laisse, et uniquement dans le parc et le musée)

Château de Balleroy
14490 BALLEROY-SUR-DRÔME
tél. : 02 31 21 06 76
www.chateau-balleroy.fr

À DEUX PAS

Abbaye de Cerisy

Avec son abside de 15 fenêtres et de 3 étages, qui allie, avec subtilité, finesse et clarté, l'Abbatiale du XIe siècle est une perle de l'art roman, unique en Normandie. Vous ne manquerez pas de jeter un œil sur la chapelle de l'Abbé du XIIIe siècle, autre chef d'œuvre, qui n'est pas sans rappeler la Sainte Chapelle de Paris. Visite guidée possible.

TARIFS : Adulte : 6€ / Enfant (12 ans à étudiant) : 4€
OUVERTURE :
01/05 > 31/08 : 10h-18h
avril et sept. : 11h-18h fermé le lundi en avril

CONTACT

Rue Sangles
50680 CERISY-LA-FORET
tél. : 02 33 57 34 63
www.abbaye-cerisy.fr



Château fort de Colombières



Flanqué de tours imposantes et entouré de douves en eau, ce monument historique classé du XIVe siècle est l'une des forteresses militaires les plus notables de la Normandie féodale. De Guillaume Le Conquérant à la Seconde Guerre mondiale où il devint le premier centre de la guerre psychologique (p.13, Expo Ritchie Boys sur réservation), le château fort de Colombières témoigne de mille ans d'histoire. Visite guidée à heure fixe.

Bon à savoir : Le château est depuis 300 ans dans la famille des propriétaires ; ils l'habitent et mettent à disposition de très jolies chambres d'hôtes de caractère.

Visite guidée à 14h, 15h, 16h, 17h, sans réservation. Visite ludique «Etonnants Patrimoines» pour les familles sur réservation.

TARIFS : Entrée : 6 € / Gratuit - 12 ans
OUVERTURE :
Juillet et août : lun. à jeu. 14h-19h
Septembre : Sam. et dim. 14h-19h

CONTACT : (en laisse, uniquement dans le parc)
14710 COLOMBIERES
tél. : 02 31 22 51 65
www.chateau-colombieres.fr

AU PROGRAMME DU CHÂTEAU EN 2023 :

5ème Exposition PLAYMOBIL du 13 au 16 juillet
Théâtre «RICHARD III» en plein air les 4 et 5 août



CALVADOS

Connaissez-vous les visites organisées dans le cadre des « Etonnants Patrimoines » ?

En famille, avec un guide ou en autonomie, vous découvrirez sites, châteaux, villes, en participant à des visites décalées, ludiques ou insolites. Sur la Destination Isigny-Omaha, vous serez invités à :

- Interroger la dame de Trévières avec Noémie
- Reproduire une bande sonore du Moyen-Age au Château de Colombières
- Vous faire une première séance au Moulin de Marcy
- Remonter au temps de Germinal avec Noémie et Pierrot au musée de la Mine

Plus d'infos sur www.calvados-tourisme.com/les-etonnants-patrimoines/



Le Musée de la Meunerie

Dans un écrin de verdure environnant le ruisseau de la Siette, le moulin à grain de Marcy constitue un rare exemple de moulin à eau en état de fonctionnement. À ce moulin sont associés plusieurs bâtiments, boulangerie, écurie, étable, laiterie, charreterie, une vaste mare et un pré, le tout formant une petite ferme remplie d'outils agricoles et meuniers représentatifs de la vie rurale d'autrefois.

Visite libre ou commentée à 14h30 et 16h

CONTACT : (uniquement dans le parc)

Moulin de Marcy
14330 LE MOLAY-LITTRY
tél.: 02 31 21 42 13
www.ville-molay-littry.fr

TARIFS :

Adulte : 6€ / Enfant : 3€ / Gratuit - 6 ans

OUVERTURE : Avril, Mai et juin : Du mercredi au dimanche de 14h à 18h. / Juillet et août : 14h-18h, tous les jours sauf mardi. / 1er sept au 17 sept : Mercredi au dimanche de 14h à 18h / Du 21 oct au 5 novembre : Mercredi au dimanche de 14h à 18h.



Le Musée de la Mine

Une mine de charbon en Normandie, c'est ce que vous apprendra entre autres ce musée entièrement consacré à l'histoire de la mine de houille de Littry. Dans une scénographie entièrement rénovée en 2021, échantillons géologiques, outils machine à vapeur, tableaux, maquettes et documents originaux font revivre près de 150 ans de passé industriel et mettent en avant le travail et la vie quotidienne des hommes qui ont fait la mine. La galerie reconstituée et les vestiges de surface de la fosse Frandemiche (1759-1864) complètent cette immersion dans le monde minier.

Visite libre

CONTACT

Rue de la Fosse Frandemiche
14330 LE MOLAY-LITTRY
tél.: 02 31 22 89 10
www.ville-molay-littry.fr

info +

Possible billet jumelé pour visiter les deux musées du Molay-Littry

Adulte : 9€ / Enfant : 4€ / Gratuit - 6 ans

Petites pépites DE NOS VILLAGES



- Dis mamie, c'était comment quand tu étais petite ?

- Et bien j'habitais dans une ferme, on vivait au rythme des saisons, on portait des habits faits maison et on se chaussait de galoches... Viens avec moi au grenier, je vais te montrer quelques trésors... On les dépoussiérera ensemble... Les années de ma jeunesse n'auront plus de secrets pour toi !



Le Musée de la RN13

Musée automobile et autres engins à roue. Ce passionné plébiscité par ses pairs (Musée officiel de la Nationale 13 reconnu par FFVE. Rétro-tourisme décerné par Route Nostalgie) expose plus de 70 véhicules (autos, motos, cyclomoteurs, vélos), 10 000 miniatures, 150 plaques publicitaires émaillées de 1920 aux années 80. Que ce soit grâce à son garage des années 50 reconstitué ou son petit bistro à l'ancienne pour prendre un verre ou un repas (sur réservation pour les groupes), vous voilà transporté hors du temps !

TARIFS : Entrée : 5€ / Gratuit - 12 ans

OUVERTURE : Toute l'année. Ouvert tous les jours de 14h à 19h

CONTACT

Ancienne RN13
14230 OSMANVILLE
TÉL.: 02 31 51 07 61
06 74 72 25 15
www.station70.org



Espace muséal "Walt d'Isigny"

Les ancêtres de Walt Disney sont originaires d'Isigny-sur-Mer, une visite s'impose... Hugues et Robert Suhard, comtes d'Isigny, quittèrent la Normandie pour l'Angleterre en 1066 comme compagnons d'armes de Guillaume le Conquérant. Au fil du temps et de leurs voyages, leur nom s'est peu à peu transformé et a mué en Disney. Alors, plongez dans le monde magique de Disney avec une exposition de plus de 600 objets à l'effigie de Mickey ! Le tout dans une ambiance à la fois vintage et moderne pour le bonheur des petits et des grands. Le visiteur suit aussi l'histoire des différents créateurs de la célèbre souris.

Visite libre.

TARIFS : Gratuit
OUVERTURE : Période scolaire : samedi de 14h à 17h
Vacances scolaires toutes zones : mardi, jeudi, vendredi et samedi 14h à 17h

CONTACT

Hôtel de ville - Rdc de l'aile gauche
14230 ISIGNY-SUR-MER
tél. : 02 31 51 24 00
www.isigny-sur-mer.fr



ALPAGA Normandie Animaux miniatures

A 5 minutes de Bayeux, un élevage d'animaux adorables et étonnants. Une visite guidée permet d'approcher les mamans et bébés alpagas, ânes miniatures, chevaux falabelas, chèvres naines, moutons, ... et les étapes du travail de la laine d'alpaga et du lin. Possibilité de balades avec les alpagas et les ânes miniatures, dans la campagne ou sur la plage d'Omaha Beach.

TARIFS : réservation obligatoire sur le site : alpaganormandie.com
Visite guidée 3-18 ans : 10 €, + 18 ans : 15 €

CONTACT

14400 MAISONS
tél : 06 08 74 41 43

La grange du mohair

Si vous ne l'avez jamais vécu, il vous faut visiter, accompagné de son guide, l'élevage de chèvres angora. Vous découvrirez les ateliers de transformation et de couture, la technique de la filière mohair, la conception de vêtements sur mesure.

La bonne idée : confection et vente de vêtements, de fils à tricoter et de tissages. Point fort pour les enfants : le contact tout doux et en direct avec les animaux.

TARIFS : Gratuit pour les particuliers

OUVERTURE :

- Du lundi au samedi de 14h00 à 17h30, du 11 janvier au 31 décembre
- Vacances de pâques et de la Toussaint (des 3 zones), et du 1er juillet au 31 août : de 10h00 à 12h30 et de 14h00 à 17h30
- Fermeture les dimanches et jours fériés, ainsi que du 1er janvier au 10 janvier inclus.

CONTACT

La Harmonière
14710 BERNESQ
tél. : 02 31 22 47 52
06 82 85 51 39
www.la-grange-au-mohair.fr

Le conseil d'ANITA pour occuper petits et grands



Rando-Jeu en famille

À pied, découvrez les villages de Balleroy-sur-Drôme, Isigny-sur-Mer, Grandcamp-Maisy, Trévières ou la plage d'Omaha Beach en toute autonomie, de manière ludique et pédagogique... Vous suivrez un parcours au moyen d'un itinéraire jalonné de questions et de jeux.



De 2 à 4 km en autonomie.
DURÉE : 2h à 2h30
OUVERTURE : Toute l'année
TARIF : Gratuit. Disponible dans nos Offices ou sur notre site internet
LIEUX :
Balleroy-sur-Drôme, Isigny-sur-Mer, Grandcamp-Maisy, Omaha Beach (Saint-Laurent-sur-Mer) et Trévières

À DEUX PAS

Ferme musée du Cotentin

Dans cette ancienne ferme-manoir, plongez au début du XXe siècle afin de découvrir le quotidien et l'ambiance d'une ferme herbagère à cette époque. Tous vos sens sont mis en éveil en parcourant la salle commune, le cellier, le pressoir, l'étable, ... Dans les espaces extérieurs, un agréable parcours prolonge votre visite à la rencontre des animaux de race normande. Ne manquez pas la présentation des machines hippomobiles et motorisées qui ont révolutionné les travaux agricoles.

OUVERTURE

- Avril, mai, juin, sept., vac. Printemps et automne : dimanche au vendredi, 14h à 18h. Fermé le 1er mai.
- Juillet et août : tous les jours sauf le samedi, 11h à 19h

TARIFS

- Adultes : 6 € / Enfants (7-18 ans) : 3 € / Réduit : 4 €

CONTACT

Ferme-musée du Cotentin
1 rue de Beauvais
50480 SAINTE-MÈRE-ÉGLISE
tél. : 02 33 95 40 20
manche.fr/patrimoine/
ferme-musee-cotentin-N.aspx



TOUS À LA PLAGE !

L'été, c'est fait pour la bronzette, les concours de châteaux de sable, manger des glaces, marcher dans l'eau et dévorer des bouquins. Et le lieu idéal pour faire tout ça, c'est bien les plages d'Isigny-Omaha. Cap sur ces incroyables petits grains de sable dorés, tout fins, qui nous procurent tant de plaisir ! Véritable moment de détente avec une vue grandiose, le doux ressac, notre hâle doré et nos cheveux rayonnants - éclaircis juste pile-poil par le soleil- et les baignades rafraîchissantes qui font un bien fou... Ah la plage ! Un pur moment de bonheur, dont on ne se lasse pas.

LE PLEIN D'ACTIVITÉS



LES DOIGTS DE PIED EN ÉVENTAIL

Allez vous baigner, vous êtes bien surveillés

Sans non plus relâcher l'attention sur les enfants, visez les portions de plages surveillées par les sauveteurs en mer de la SNSM présents sur les 4 plages d'Isigny-Omaha.

- **Poste de secours de Colleville-sur-Mer, de Saint-Laurent-sur-Mer et de Vierville-sur-Mer**
Du 1er juillet au 31 août, tous les jours de 12h à 19h
- **Poste de secours Grandcamp-Maisy**
Du 1er juillet au 31 août, tous les jours. Horaires selon marée.



De longues plages de sable doré tout fin pour farniente

Omaha Beach, anciennement appelée La Plage d'Or, s'étend sur 6 km. Ce qui vous laisse le choix entre la plage animée de Saint-Laurent-sur-Mer, très prisée des locaux, la plage familiale de Vierville-sur-Mer en pente douce -avec ses petites mares naturellement chauffées par le soleil- ou l'immense plage de Colleville-sur-Mer qui devient plus sauvage vers l'est offrant des dunes et des falaises verdoyantes. Quant à Grandcamp-Maisy, à l'ouest du territoire, elle a le privilège d'être un super spot de pêche à pied ce qui est un bon moyen pour occuper les enfants. Et les plus malins penseront en préparant leur panier de plage à regarder les horaires des marées. Ici, la mer peut se retirer loin, très loin, avant de reprendre ses droits sur tout le sable.



Les chiens sont autorisés en laisse sur les plages (hors zone de baignade) de Vierville-sur-Mer, Grandcamp-Maisy et Colleville-sur-Mer.



Plages d'Omaha
Douches et commodités sont installées près des locaux des sauveteurs en mer.








Plage de Grandcamp-Maisy
Sauveteurs en mer près de la plage artificielle. Douche, commodités et parc pour enfants.



Le plein d'activités à Grandcamp-Maisy

Partez à la chasse au trésor AVEC LA PÊCHE À PIED...

Grandcamp-Maisy, Aure-sur-Mer (Ste Honorine des Pertes), Vierville-sur-Mer et ses falaises, ce sont les spots de la pêche à pied ! Tous les grands amateurs de tout âge se rejoignent sur notre littoral pour chasser les trésors de la mer qui s'y cachent comme le bouquet, l'étrille, le bigorneau, la moule, et aussi l'araignée et le tourteau pour les pêcheurs à pied les plus aguerris.

-  **Coque > 2,7 cm**
-  **Moule > 4cm**
-  **Étrille > 6,5cm**
-  **Tourteau > 14cm**
-  **Bigorneau > 0,5cm**
-  **Bouquet > 5cm**
-  **homard > 8,7cm**

LA RÈGLE
pour se repérer

HEP ! *Bon à savoir : Avant de vous lancer, renseignez-vous pour connaître la réglementation et les horaires des marées basses. Un bon chasseur averti en vaut deux !*

+ d'infos :
Les horaires et coefficients des marées sont disponibles sur notre site internet. Également un support accessible en permanence en extérieur, juste devant l'Office de Tourisme à Grandcamp-Maisy, vous indique les infos légales sur la pêche à pied.

Horaires des marées



Infos légales



Le pique-nique normand parfait

Dans votre panier, il vous faut, selon la saison...*

- 1/ une belle salade verte avec des pommes de Normandie et du «bouquet» de Grandcamp (crevette)
- 2/ des huîtres de la Baie des Veys ou un carpaccio de noix de Saint-Jacques de la baie de Seine
- 3/ du bon pain frais et du beurre d'Isigny
- 4/ un camembert au lait cru d'Isigny
- 5/ une teurgoule de Normandie
- 6/ une bouteille de cidre de Normandie

➔ **Pour en savoir plus, voir p.54-55**



*L'abus d'alcool est dangereux pour la santé. À consommer avec modération. Mangez 5 fruits et légumes par jour.

Faites vos petits curieux



Les ptites sorties de l'Office de tourisme

Les parcs à huîtres

Plutôt à pied ou en attelage ?

À bord d'un attelage pour se laisser bercer ou au cours d'une randonnée pédestre pour se dégourdir les jambes, rejoignez les parcs à huîtres de la Baie de Veys pour une visite aussi enrichissante que gourmande. Cette découverte avec Éric vous surprendra à coup sûr ! De la pousse à l'affinage, il vous livrera tous les secrets du cycle d'élevage de l'huître et vous conduira pour ce faire sur l'estran puis dans un des ateliers ostréicoles. Là, vous apprendrez l'art subtil de l'ouverture des huîtres et, pour vous récompenser de tous ces efforts, vous pourrez les déguster, fins gourmets que vous êtes. Lieu : Grandcamp-Maisy.

TARIFS : À pied: Adulte : 6€/ Enfant (4 à 12 ans): 3€
Durant les petites vacances et, en juillet et août, tous les lundis
En attelage: Adulte: 25€/ Enfant (4 à 12 ans): 15€ / Famille: 70€
Durant les petites vacances et, en juillet et août, tous les mardis

+ d'infos : 02 31 21 46 00



Yann Normand idf pêche

Moniteur guide de pêche et nature, vous propose de découvrir la pêche en mer en bateau, en famille ou bien entre amis. Je vous propose également des activités nature sur les milieux aquatiques dans les marais, et enfin la découverte de la pêche sur l'estran Grandcopais. A très bientôt, au bord ou sur l'eau.

TARIFS :

Pêche en mer (de 3 à 5h selon formule): à partir de 75 euros.

Animations nature:

Adultes : 18 euros

Enfants : 7 euros

Famille : (2 ad.+ 2 enf.) : 35 euros

OUVERTURE : De avril à fin novembre

CONTACT :

tél : 06 80 56 96 23

www.guidedepeche-yannbouilly-normandie-idf.fr

Balade et pêche en mer à Grandcamp-Maisy

Flipper II, balade et pêche en mer

Michel, et de ses 48 ans d'anecdotes, propose la pêche pour les novices ou les rois de la ligne. Le matériel vous est prêté, et la pêche est partagée équitablement avec l'équipage au retour ! Pas trop fan de pêche à 5 h du matin ?

Cela tombe bien, Le Flipper propose aussi de chouettes petites balades en mer commentées vers la Pointe du Hoc. Des excursions vers les Îles St Marcouf sont également possibles depuis le port de Carentan.

TARIFS BALADE : De 12€ à 25€

TARIFS PÊCHE : De 30€ à 60€

OUVERTURE : 01/04 > 30/10

CONTACT :

14450 GRANDCAMP-MAISY

tél. : 02 31 21 46 00

06 61 46 38 98

06 37 17 20 98

normandie-promenade-peche.fr



Voile en famille

Si vous n'avez pas peur de vous mouiller, c'est le moment de tester avec toute la tribu le plaisir de la voile ! À bord du dériveur RS Venture « Le Cormoran », pouvant accueillir jusqu'à 6 personnes, vivez l'expérience de navigation accompagnée d'un moniteur diplômé pendant une heure environ. Savoir nager.

TARIFS : Adulte : 10€/ Enfant : 5€

OUVERTURE : 01/07>31/08

CONTACT :

école de voile intercommunale

Quai Crampon

14450 GRANDCAMP-MAISY

02 31 22 14 35

www.isigny-omaha-tourisme.fr

Normandie Pêche Sportive

Jérémy, moniteur guide de pêche, vous propose de découvrir la pêche sportive en bateau au large des plages du Débarquement. Embarquez à bord de son bateau conçu exclusivement pour pratiquer la pêche en toute sécurité. Que vous soyez débutant ou pêcheur confirmé, il vous guidera afin de découvrir différentes techniques de pêche ou de vous perfectionner.

OUVERTURE : Toute l'année

TARIF : En bateau, à partir de 120€/pers. (3 pêcheurs mini.)

Sortie «Pêche du bord» de 3h, 130€/pers. (2 pêcheurs mini.)

CONTACT :

14450 Grandcamp-Maisy

tél : 06 82 78 00 69

www.normandie-peche-sportive.fr

HEY! JETEZ-VOUS À L'EAU

Au programme : planche à voile, cata, voile tractée... mais aussi char à voile sur les longues plages de sable fin ou encore excursions en voilier. Nous avons aussi du kayak et du paddle !
Ce sport à la mode fait gentiment travailler les fessiers, les triceps et les abdos.
Un véritable atout quand on a décidé d'enfiler un maillot de compes !



→ Pour tester le char à voile, renseignez-vous auprès d'Eolia (p.35)



La marche aquatique en toute saison

Au large, immergés jusqu'à la taille voire plus, avec combi, avancez, courez, puis marchez à reculons... Et recommencez ! L'air de rien, vous travaillez les cuisses, le retour veineux et le cardio à fond ! Pas convaincus ? Une fois dans l'eau face à l'immensité avec une bande de joyeux sportifs, dites-vous que c'est surtout du bon temps que vous passez !

Durée : 1h
+ d'infos : École de voile Cap 21 Eolia Normandie H'Omaha Nature p.37



vive la glisse

Grâce au dynamisme des centres nautiques, d'autres activités à voile se sont développées : si le catamaran et le surf ont les faveurs des plus téméraires, le kayak de mer, le stand up paddle et la planche à voile sont proposés pour ressentir de belles sensations de glisse ! Vous pouvez, au choix, louer le matériel ou demander des cours privés.
À l'école de voile intercommunale de Grandcamp-Maisy, des stages de catamaran ou d'optimist sont possibles à la semaine ou sur quelques jours, en juillet et août, à partir de 6 ans.

3 QUESTIONS

Que te procure la pratique du catamaran ?

J'adore sentir l'adrénaline monter au fur et à mesure que le cata s'élançe ! Il y a plusieurs postes à bord et celui que je préfère c'est être à la barre et donner le tempo à mon équipage !

Est-ce facile de s'initier à la voile quand on n'y connaît rien ?

Oui, parce que les centres nautiques ici ont une solide réputation et accueillent des passionnés de glisse mais également des novices qui souhaitent simplement s'initier aux rudiments de la voile.

J'ai souvent peur de m'aventurer loin de la plage... Quels conseils peux-tu me donner ?

Rassure-toi, la zone de navigation est bien abritée ici et donc rarement soumise à la violence des vents... Grandcamp-Maisy est par exemple un endroit idéal pour apprendre à naviguer.



Portrait

Gabin

PRATIQUE LE CATAMARAN À L'ÉCOLE DE VOILE DEPUIS 2019



À noter

→ découverte de la Pointe du Hoc par la mer ! (voir page 18)



École de voile intercommunale

Dans une ambiance conviviale, bienveillante et sportive, chacun progresse rapidement avec Sabine et son équipe de moniteurs, peu importe son niveau, avec pour objectif d'acquérir un max d'autonomie en mer et d'épanouissement sur terre !

Voile (catamaran, optimist, planche à voile), paddle, kayak : ces activités sont proposées en apprentissage ou en location. Marche aquatique côtière toute l'année.

OUVERTURE :
01/04 > 31/10 selon les marées

CONTACT

Quai Crampon
14450 GRANDCAMP-MAISY
tél. : 02 31 22 14 35
06 07 24 84 03
www.isigny-omaha-tourisme.fr



EOLIA, les sports nautiques en tout genre ...

Implanté sur le magnifique spot d'Omaha Beach, le centre Eolia vous accueille pour des sports de nature très variés : du char à voile au catamaran en passant par le kayak et le stand up paddle mais aussi le cerf-volant ou encore le long-côte, cours initiation découverte ou randonnée, au départ des trois bases EOLIA d' OMAHA BEACH (Vierville sur Mer / Saint Laurent sur Mer / Colleville sur Mer)...

Et comme après l'effort vient le réconfort, vous pourrez également vous rafraîchir dans son club house panoramique ou vous y réchauffer l'hiver auprès d'un bon feu de cheminée.

OUVERTURE :
Toute l'année

contact

seulement dans les locaux techniques
Le Cavey
14710 COLLEVILLE-SUR-MER
tél. : 02 31 22 26 21
www.eolia-normandie.com



Des idées pour garder LES PIEDS AU SEC...

parce que le littoral, la mer, les vagues, les embruns, les voiliers..., OK, vous aussi, vous adorez... tant que vous n'êtes pas mouillés ! Voilà quelques idées de loisirs hyper fun à faire en famille, sans mouiller la chemise... enfin presque !



les bonnes astuces de Sabine



Comment réussir à faire voler son cerf-volant ? Voire plus !

C'est une activité plaisir accessible pour toute la famille, si on a à minima le B.A.B.A. Le cerf-volant posé au sol sur son dos, face au vent, déroulez les fils sur au moins 15 m. Les coudes contre le corps et bras parallèles au sol, tirez d'un coup sec vers l'arrière, tout en reculant d'un pas. Yeah ! Le cerf-volant est en l'air ! Les enfants sont hyper fiers. Gardez les coudes le long du corps et faites-le zigzaguer en avançant un avant-bras, ramenez, puis l'autre... Vous passez plus de temps au sol ? On dirait un automate ? Faites comme moi, prenez des cours de cerf-volant ! Vous trouvez ça trop fastoche ? Passez à l'aile de traction sur planche à roulettes sur la plage d'Omaha Beach ! Le kif total !

+ d'infos : École de voile et Éolia, p.35



H'omaha Nature

Sur la belle plage d'Omaha, au départ du Ruquet à Saint-Laurent-sur-mer ou sous le ponton de Vierville-sur-mer, Anne-Ingrid, la pétillante «coach» d' H'omaha Nature, vous propose des activités ludiques sur le sable et des sports de nature originaux et innovants :

- Des ateliers enfants et familles de Land art et dessins géants sur le sable
- Des sports de nature tels que : longe côte, rando-longe côte, fitness mer, aquamarche nordique, réveil musculaire sur la plage,...

TARIFS : «Land art» : adulte 12€ / Enfant 5€
 Longe côte, Rando-longe côte, Fitness mer : 15€ + location combi 5€
 Aquamarche, réveil musculaire : 12€
OUVERTURE :
 «Land art» durant les vacances scolaires et en été, 1 fois par semaine
 «Sports de nature», toute l'année.

CONTACT
 tél. : 06 21 31 50 79



Bon Plan

L'Office de Tourisme propose la billetterie de la Cité de la Mer mais aussi d'autres musées. Alors à vous de jouer pour obtenir tarif réduit, coupe-file, renseignements... et vous faciliter la vie...

À DEUX PAS

La Cité de la Mer

Située dans l'ancienne Gare Maritime Transatlantique, La Cité de la Mer est le site touristique normand dédié à l'aventure de l'Homme et de la Mer. Le site normand a été élu monument préféré des Français 2022, au titre de son bâtiment, l'ancienne Gare Maritime Transatlantique, et du sous-marin Le Redoutable.

Dans la Grande Galerie, partez sur les traces des explorateurs et des engins qui ont marqué l'aventure des hommes sous la mer. Embarquez à bord du Redoutable*, une expérience unique, avec un audioguide multilingue pour la visite. Revivez les dernières heures du Titanic avec, dès le printemps 2023, une nouvelle exposition d'objets remontés de son épave. Dans l'Océan du futur, explorez le dernier territoire sauvage de la planète, autour d'espaces multimédias spectaculaires, d'un aquarium abyssal et de bassins féériques.

*Pour des raisons de sécurité, les enfants de moins de 5 ans n'ont pas accès à la visite du sous-marin.

TARIFS : Adulte : 19€ / Enfant : 14€ / Gratuit - 5 ans
OUVERTURE :
 Tous les jours 10h/18h, selon saison. Juillet et août 9h30/19h
 Calendrier complet sur site internet.

CONTACT

Gare Maritime Transatlantique
 50100 CHERBOURG-EN-COTENTIN
 tél. : 02 33 20 26 69
www.citedelamer.com



Le Plein d'astuces

Balade à bicyclette le long de la côte ? Activité Pumptrack pour les jeunes ?

- Profitez des nombreuses activités proposées autour de la vélomaritime. Il y en a pour tous les goûts. Musculaire ou électrique, à vous de choisir votre monture !

+ d'infos en p.43



J'ai testé pour vous

Michèle, 58 ans

NOVICE EN CHAR À VOILE ET
 EXPERTE EN DÉSÉQUILIBRE ;-)



Je ne me suis pas lancée à toute berzingue et j'ai eu malgré tout une vraie sensation de vitesse. Pas de danger, quoiqu'il arrive, vous pouvez vous arrêter. J'ai adoré ces petites sensations de glisse extrême et de dépassement de soi !

+ d'infos : Eolia p.35



Évènement



Festy plage !

En 2023, « Festy'plage » revient pour une nouvelle édition, qui se tiendra le samedi 8 juillet prochain à Grandcamp-Maisy. C'est l'un des grands événements de l'année, qui marquera le début de la saison estivale sur la Destination Isigny-Omaha ! Au programme, de nombreuses animations pour petits et grands qui animeront le bord de plage.

J'ai testé pour vous

«Omaha Beach D-Day Story» en Fat Bike électrique

« Je me sens tout petit sur ce vélo dernière génération que mes ados adoptent tout de suite pour son côté hype. Avec ses pneus extra larges qui tracent sur le sable, on a un vrai sentiment de liberté ! Nous partons pour une balade de 2h, en Fat Bike électrique... moi qui ne suis pas sportif, je le fais facilement. Laurent, notre guide, commente la découverte de la plage d'Omaha Beach et son histoire liée à la guerre à l'occasion de 7 haltes. Il a même apporté des tablettes numériques et un rétroprojecteur portable pour nous présenter des films d'époque. Comme il le répète, une sortie qui allie «la tête et les jambes» ;-) »

+ d'infos : velomaha.fr ou 06 52 01 45 91
 À partir de 14 ans. Dates ponctuelles. Sortie de 2h, 5h ou 8h.



SE METTRE AU VERT

Entre mer et campagne.

#SEMETTREAUVERT

Découverte de la généreuse campagne normande en mode randonnée... À CHEVAL, À VÉLO OU À PIED !

C'est le moment de sortir de la zone de confort de votre salle de sport, du canapé de votre salon à regarder la télé ou de la selle de votre vélo d'appartement ! Vous avez le choix entre différentes randonnées thématiques de découverte au cœur des marais, le long du littoral historique, aux bords des rivières luxuriantes, au cœur de la forêt préservée, à travers les champs de pommiers ou au sein de la Baie des Veys. Il ne vous reste qu'à choisir votre moyen de locomotion !



Balade
équestre

Et si on se lançait !?

Voilà un choix tout à fait aventureux et local. C'est un excellent moyen d'embrasser le territoire avec un autre regard et à un tout autre rythme. Que vous soyez débutant ou confirmé, les clubs vous proposeront selon votre niveau une initiation, un cours, une promenade accompagnée sur la plage ou sur les chemins de randonnée !

Centre équestre Poney club des Louveaux

Profitez de belles sorties équestres en campagne normande sur chevaux ou poneys accompagnés par un moniteur diplômé. Elles se déroulent en campagne, en forêt ou à la plage pour les plus confirmés. Le club propose également des cours à cheval ou à poney ; du loisir (horse ball, polo, pony games ..) à la compétition (dressage, obstacles) adapté à chacun du baby à l'adulte.

OUVERTURE : TOUTE L'ANNÉE SAUF LA PREMIÈRE SEMAINE DE SEPTEMBRE

contact

1541 rue Charles Gervais
14330 LE MOLAY LITTRY
06 87 70 40 01
06 58 67 05 16
www.haras-louveaux.fr

Écurie des Embruns

Toute l'année, dans un cadre chaleureux, Céline, monitrice diplômée, enseigne du débutant au cavalier de compétition. L'été, l'écurie propose également des stages et des promenades accompagnées dans les terres, sur réservation. Bon à savoir : Et si vous venez en vacances avec votre monture ? Les écuries des Embruns, c'est aussi une pension pour les chevaux. Pensez-y !

OUVERTURE :
TOUTE L'ANNÉE

contact

La Vallée - Les Oubeaux
14230 ISIGNY-SUR-MER
02 31 10 75 22
06 38 14 58 19
www.ecuriesdesembruns.fr

Écuries du Bessin

Des promenades pour toute la famille vous sont proposées dans un cadre magnifique. Des cours et des stages sont dispensés les après-midi. Pension de chevaux à la carte.

OUVERTURE :
OUVERT TOUTE L'ANNÉE
(fermé le dimanche)

contact

321 Rue du Pont de la Barre
14710 TREVIERES
06 12 85 72 31
06 10 11 15 34
www.ecuries-du-bessin.fr

Ferme équestre de la Noé

Des promenades sont proposées pour les débutants dans les jolis chemins ombragés de Colleville-sur-Mer. Pour les confirmés, vous pouvez même demander à randonner sur le sable de la mythique plage d'Omaha. Et pour les plus accros, la Ferme Équestre organise des randonnées sur plusieurs jours avec une formule gîte + cheval.

OUVERTURE :
01/04 > 01/11 SUR COLLEVILLE-SUR-MER

contact

14710 COLLEVILLE-SUR-MER
06 86 72 90 59

Le conseil sportif d'Eric

Randonnées pédestres du vendredi

Randonnées pédestres

De mi-juin à mi-août, tous les vendredis, découvrez tout le charme patrimonial et historique de notre terroir lors de randonnées conviviales d'une centaine de randonneurs. Le parcours est gratuit et non commenté. Ce qui n'empêche pas les bavardages, bien sûr ! Je vous promets la bonne ambiance et le pot de l'amitié bien mérité à la fin de la virée.

Bon à savoir : une sortie par semaine de juin à août puis une par mois en basse saison (le samedi).

Distance : 8 km
RENDEZ-VOUS à 20 h.
Tél. : 02 31 21 46 00



Elan Nature

Delphine, guide naturaliste professionnelle, vous propose des balades commentées à la rencontre du monde fascinant de la nature en général et des oiseaux en particulier.

TARIFS : 5 à 15 euros selon sorties. Sorties privées possibles à la demande.

OUVERTURE : TOUTE L'ANNÉE

contact

tél : 06 89 11 44 01
Facebook : Elan Nature



LES SORTIES NATURE
de l'Office de Tourisme

À chacun son rythme

L'Office de Tourisme organise des sorties nature commentées de 3 à 5 km en forêt, au cœur des marais ou en bord de mer pour mieux connaître la diversité et la spécificité de la faune et de la flore du territoire.

OUVERTURE : 01/07 > 31/08
et durant les vacances scolaires

TARIFS : Adulte : 6€ / Enfant (4 à 12 ans) : 3€

+ d'infos : Office de Tourisme,
02 31 21 46 00



POUR LES ADEPTES DU TRAIL RUNNING

EOLIA, pour les adeptes de l'itinérance en tout genre ...

Envie de vous balader encadré pendant votre séjour ?

Eolia organise des itinérances en tout genre à la demi journée ou à la journée (randonnées commentées en marche pédestre, marche nordique, trail running, vélo, sur les thématiques D-DAY histoire et territoire ou encore Omaha Beach Faune et Flore.)

contact

Renseignements : Eolia
02 31 22 26 21



Omaha Beach
OUTDOOR

Dimanche 27 Aout
à Saint Laurent sur Mer : Course ou Marche à Pied en mode loisir ou compétition, sur Omaha Beach et alentours, avec trail run de 10 et 20 Km, Marathon, randonnée pédestre et marche nordique de 10 et 20 Km).

➔ **renseignements Eolia / p.35**

Marche nordique

Profitez des vacances pour vous perfectionner ou vous initier à la marche nordique ! Il paraît qu'il n'y a pas mieux pour le cœur et contre la cellulite (chut!). Des sorties loisirs et de détente sont organisés sur la plage d'Omaha Beach au départ de Colleville-sur-Mer ou de St Laurent-sur-Mer. Suffisamment de km pour vous mettre en jambe !

+ d'infos : Eolia, p.35 ou H'Omaha Nature p.37

DES BÂTONS
DES VÊTEMENTS DE SPORT
DES CHAUSSURES FLEXIBLES

et on n'oublie pas sa gourde !

le sourire



Exemples de circuits pour partir seul

DE PONTS EN PASSERELLES

Pratiques autorisées : à pied, à vélo, à cheval

Distance : 13 km, Temps : 3h30

Départ de Longueville. À travers les marais, parcours sans difficulté. Possibilité de voir des cigognes.

OMAHA BEACH, ENTRE HISTOIRE ET NATURE.

Dune, bois, coteaux, falaises... un joli parcours à découvrir autour du cimetière américain. Pratiques autorisées : à pied.

Distance : 9 km, Temps : 3h00

Départ de Colleville-sur-Mer.

AUTOUR DE LA DRÔME

Découverte de la rivière de la Drôme, d'un village de caractère et de la forêt de Cerisy. Pratiques autorisées : à pied.

Distance : 12.7 km, Temps : 4h00

Départ de Balleroy-sur-Drôme.

Pratique

7 topofiches sont disponibles

En vente à l'Office de Tourisme ou en téléchargement gratuit sur notre site internet.



Balade en kayak dans le marais

Au départ de Neuilly-la-Forêt, découvrez dans une ambiance sympathique et de manière originale la richesse de l'écosystème des marais au fil de l'eau. Cette promenade en kayak sur l'Elle, sans dénivelé et sans rapide, accompagné de notre incontournable Éric sous un mode ludique et pédagogique emballé à coup sûr toute la famille !

Réservation obligatoire. Pour les balades au départ de Trévières, contactez Eolia.

OUVERTURE :
01/07 au 31/08: les mercredis, et durant les vacances scolaires.

TARIF : 15€/pers.

Durée : environ 2 heures.

+ d'infos : Office de Tourisme / 02 31 21 46 00





RANDO À VÉLO... Mer, marais, forêt !

Le long du littoral, à travers les marais ou au cœur de la forêt, enfourchez une bicyclette, pour découvrir à votre rythme les jolies cartes postales de notre territoire ! À la journée, ou seulement quelques heures, à vous de choisir la formule qui vous conviendra. Notre équipe sera ravie de vous conseiller sur différents itinéraires. À vous le grand air et le sentiment de liberté !



La vélomaritime®

La Vélomaritime passe par la côte d'Isigny-Omaha !

La Vélomaritime, près de 1 500 km à vélo de la Manche à la Mer du Nord lavelomaritime.fr



La Vélomaritime® est une véloroute qui relie Roscoff en Bretagne à Dunkerque dans le Nord sur près de 1500 km. Depuis le printemps 2022, la section de Port-en-Bessin jusqu'à Isigny-sur-Mer est prête pour vous accueillir. Une portion de 14.5 km entre Vierville-sur-Mer et Grandcamp-Maisy longe le littoral en voie verte de bout en bout, avec vue sur mer et sur la Pointe du Hoc... La voie verte entre Port-en-Bessin et Sainte-Honorine-des-Pertes, de longueur plus modeste, vaut aussi le détour tant elle porte bien son nom : une explosion de vert sur un fond bleu mer ! Une expérience unique à vélo s'offre à vous le long des falaises d'Isigny-Omaha et des plages du Débarquement.

Malin : La vélomaritime peut se faire aussi en balade à pied.

label accueil vélo

Certains de nos hébergeurs ou loueurs de vélo qui jalonnent l'itinéraire possèdent le label de qualité « Accueil Vélo ». Il vous garantit une qualité d'accueil, de services et d'équipements répondant aux besoins des itinérants à vélo.

Renseignez-vous !
→ www.lavelomaritime.fr



le circuit de Port en Bessin à Isigny-sur-Mer

Le conseil vélo de Chloé



Boucle des Marais de l'Aure

Parfaite pour une balade vélo en famille ! On profite du calme de la campagne, loin de l'agitation du littoral, pour découvrir les marais, leur patrimoine et ses cigognes ! N'oubliez pas votre panier pique-nique, il y a des tables à votre disposition sur le chemin. Cette boucle fait 30 km (3 heures), avec une variante de 45 km qui passe à proximité de Trévières

(comptez 5 km de plus mais vous y trouverez Wifi, commodités, restaurants...)

Au départ d'Isigny-sur-Mer, ce parcours est balisé, mais vous pouvez aussi suivre le parcours sur votre smartphone !

www.cirkwi.com

En scannant le QR code, vous trouverez de nombreuses boucles vélos ou pédestres sur le territoire d'Isigny-Omaha : nos topofiches, les « cyclo' d'Isigny-Omaha »...



Les autres itinéraires

LA VÉLOWESTNORMANDY : En 190 ou 210 km, reliez les plages du Débarquement, grâce aux trois prologues depuis Utah, Omaha ou Gold, au célèbre Mont Saint Michel !

LA CHEVAUCHÉE DE GUILLAUME : cet itinéraire de 208 km part de Géfosse-Fontenay (près d'Isigny-sur-Mer) pour rejoindre Falaise, ville de résidence de Guillaume Le Conquérant.

LA LIAISON BAYEUX - L'EMBRANCHEMENT : Vous êtes du côté de Bayeux et avez envie d'une balade en forêt ? Pas de problème, enfourchez votre vélo et suivez le parcours jusqu'à la Maison de la Forêt.



VELOMAHA, des stations vélos innovantes ...

Situées le long de La Vélomaritime, les stations VELOMAHA (à Isigny sur Mer / Pointe du Hoc / Vierville sur Mer / Saint Laurent sur Mer / Colleville sur Mer / Port en Bessin) vous proposent différents services pour vos balades à vélos avec notamment la location de tous types de vélos. Location possible de trottinettes et fatbikes dans 3 stations. Nouveauté 2023 : Faites une pause gourmande et technique au nouveau EOLIA BEACH HOUSE de Saint Laurent sur Mer à 200 mètres du Monument SIGNAL face à la mer pendant que vos jeunes profiteront du pumtrack.

TARIFS : « Grand Vélo Electrique » à la journée : A partir de 30 € (selon modèle)
« Grand Vélo Classique » à la journée : A partir de 25 € (selon modèle)

OUVERTURE : du 01/04 au 12/11

CONTACT

tel : 06 52 01 45 91
www.velomaha.fr



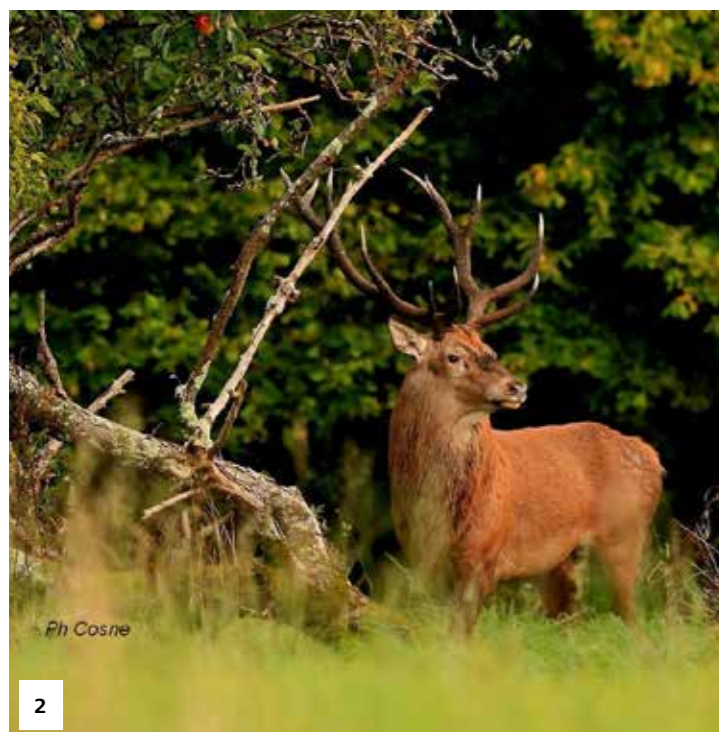
Promenons-nous DANS LES BOIS...



La richesse naturelle du territoire se découvre logiquement en mode slow randonnée et au cours de sorties nature ou d'ateliers. Lâchez prise, embrassez les arbres, écoutez le gazouillis des oiseaux, humez la mousse des sous-bois, construisez votre herbier sur instagram... Prenez le temps, regardez, écoutez, inspirez, expirez, effleurez avec respect cette richesse faunistique, géologique et floristique exceptionnelle.



1



2



3



Découverte de la forêt de Cerisy

On y vient pour sa beauté, sa nature, son calme. La forêt domaniale de plus de 2000 hectares ayant appartenu à Guillaume le Conquérant est principalement plantée de hêtres. Sa flore et sa faune y sont riches : arbres, fleurs, champignons, insectes, amphibiens, oiseaux ou encore mammifères tels que les cerfs, chevreuils et sangliers... Gérée depuis 1976 par l'Office Nationale des Forêts (ONF), la forêt de Cerisy est aussi une réserve naturelle nationale. Elle abrite une sous espèce endémique, un coléoptère unique au monde: le carabe doré à reflets cuivrés, protégé au niveau national. L'arboretum ainsi que la Maison de la Forêt nous en apprennent un peu plus sur certains de ces spécimens. Véritable bouffée d'oxygène, le sportif trouve son souffle sur le GR, sur au moins 15 km, tandis que VTTistes et cavaliers s'entrecroisent sur des pistes d'une vingtaine de km et que le promeneur emprunte les nombreux sentiers jusqu'à l'étang du Titre, destination incontournable. Selon la saison, on y croise aussi des cueilleurs de champignons ou des pique-niqueurs.



- 1 • Ateliers familles**
Aventures passionnantes et ludiques, les ateliers familles sont proposés les vendredis durant les petites vacances et en été. Pour les groupes et les scolaires, sur réservation.
- 2 • Sortie Nature « les animaux de la forêt »**
À la recherche des traces des habitants de la forêt, vous aurez peut-être la chance de rencontrer un cerf !
- 3 • Se ressourcer en pleine forêt**
Se balader en autonomie, en empruntant les différents chemins aménagés

Sorties découvertes de la maison de la forêt

Les ateliers familles

Petits et grands enfants raffolent de ces ateliers qui les entraînent dans une aventure ludique au cœur même du patrimoine du territoire : village de pêche, papillons des bois, les mystérieux habitants des dunes, petites bêtes des mares.... On gratte, on fouille, on scrute, on écoute... Les cinq sens en éveil.

OUVERTURE : Les vendredis en juillet et en août, et les mercredis durant les vacances scolaires

TARIFS : Adulte: 3€ / Enfant (4 à 12 ans): 6€
Durée : 1h30 à 2 h



La découverte des champignons

À l'automne, alors que la forêt change de couleur et de senteur, toutes sortes de champignons font leur apparition dans les sous-bois sous l'influence de l'humidité et de la chaleur. Comment les reconnaître et les ramasser ? Au cours d'une promenade en forêt de Cerisy, l'Association Mycologique du Cotentin vous invite à vous initier ou à approfondir vos connaissances. Pour débutants et confirmés.

TARIFS : Adulte: 6€ / Enfant (4 à 12 ans): 3€
Durée : 3 km - 3 h



Les balades commentées

Aurélie et Chloé, guides nature, vous proposent de découvrir la réserve naturelle de Cerisy au cours de petites (4km) ou grandes balades commentées (8km) sur différentes thématiques très nature : les animaux de la forêt, les arbres et la gestion forestière... De quoi satisfaire votre curiosité et celles des enfants !

OUVERTURE :
01/07 > 31/08 les mercredis, et durant les vacances scolaires

TARIFS : Adulte: 6€ / Enfant (4 à 12 ans): 3€

CONTACT

Office de Tourisme d'Isigny-Omaha
tél. : 02 31 21 46 00



La Maison de la Forêt se refait une beauté

Elle restera fermée jusqu'à sa réouverture à l'automne !



S'ÉVADER AUTREMENT!

Bessin Montgolfière

Venez découvrir notre belle Normandie en prenant de l'altitude à bord de notre montgolfière, vous participerez à la mise en œuvre de la montgolfière, de la balade dans les airs et au ramassage du matériel en fin de vol, le tout dans une atmosphère familiale et conviviale. Départ possible de Balleroy-sur-Drôme, Barbeville ou de Juaye-Mondaye, suivant conditions climatiques. Jusqu'à 6 personnes dans une montgolfière.

TARIF : 200€/ pers
OUVERTURE : Toute l'année

14490 BALLEROY-SUR-DRÔME - 06 77 95 85 04
www.bessin-montgolfiere.com



Les Jardins de Castillon

Quel bonheur de rêvasser avec allégresse dans ces magnifiques jardins classés « remarquables » composés pour l'un de terrasses successives ponctuées d'ifs topiaires s'ouvrant sur une bordure de graminées et se terminant par un petit arboretum et un labyrinthe. Pour l'autre, en une succession de charmantes « chambres » : plans d'eau, jardin japonais, anglais, aromatiques... Un vrai havre de paix. Hors périodes d'ouverture, prenez rdv pour le visiter.

La bonne idée : Vente de plantes dans la pépinière attenante.

TARIFS : Adulte : 8€ / Enfant (5 à 15 ans) : 4€
OUVERTURE : 01/05 > 08/10 : 14h-17h (mardi au samedi). Ouverture le dimanche de juin à août, de 14h30 à 17h30.

CONTACT

D73 - 14490 CASTILLON - tél. : 02 31 92 56 03 / 06 07 04 21 75
www.jardinscastillonplantbessin.com/fr/

Le parc naturel régional
des marais du Cotentin
et du Bessin

La Maison du Parc des Marais

Ces marais entre deux mers constituent un espace naturel d'exception caractérisé par ses prairies humides et le phénomène de la « blanchie » hivernale. Un paysage totalement romantique qui vous permet d'envoyer des posts incroyables sur pinterest ou Instagram ! La Maison du Parc est un excellent point de départ de votre découverte des marais : muséographie, informations ainsi qu'une exposition thématique. Un sentier est aménagé pour parcourir l'Espace Naturel Sensible des marais des Ponts d'Ouve et des observatoires, autour du plan d'eau, permettent d'observer les oiseaux dans leur milieu naturel.

TARIFS : plein tarif 5€/réduit 2.50€/gratuit -25ans
OUVERTURE : toute l'année.

CONTACT

3 village Ponts d'Ouve
SAINT-COME-DU-MONT
50500 CARENTAN-LES-MARAIS
tél. : 02 33 71 65 30
www.parc-cotentin-bessin.fr



À DEUX PAS

Les bateliers des marais du Cotentin

La rosée du Soleil

L'équipage vous emmène en immersion dans l'univers des marais, à la découverte de la faune et de la flore exceptionnelles de ce milieu préservé. Ces passionnés vous conteront, l'histoire et les activités des lieux traversés. Offrez-vous une promenade fluviale commentée sur la Taute à bord de « La Rosée du Soleil » au départ de Saint-Hilaire-Petitville (possible arrêt gourmand à la maison éclusière pour un goûter, une collation ou même un repas de producteurs locaux).



TARIFS : Adulte : de 16 à 33€/pers. ,
Enfant : de 11 à 18€/pers. selon formule.
OUVERTURE : d'avril à octobre

Départ St-Hilaire-Petitville : Embarcadère de la Taute, rue du Cotentin, entrée par la station de lavage.

Les barques du marais

Et si vous partiez en balade pour découvrir les marais au fil de l'eau en toute autonomie ? À bord d'une barque électrique de 5 ou 9 places, vous serez capitaine du bateau (pas besoin de permis) et vous naviguerez durant une heure ou deux dans les marais de la Douve. Vous aurez toutes les chances d'observer hérons, cigognes ou martin-pêcheur. Et pourquoi ne pas faire une sortie de 3h avec pique-nique ancré au cœur des marais ?

A découvrir : les balades privilégiées ! Un guide vous emmènera sur sa barque à la découverte de l'univers des marais tôt le matin ou en soirée.

TARIFS : à partir de 39€ l'heure de location / Pour les balades privilégiées, à partir de 25€ par pers.

OUVERTURE : d'avril à octobre

Départ de Saint Côme du Mont à l'embarcadère port Jourdan, village de ponts d'Ouves (suivre Maison du Parc des Marais)



La Guiguette des marais

Installée sur l'embarcadère du Port Jourdan, la Guiguette des Marais vous propose de manger ou boire un verre au bord de l'eau. Au programme, boissons et produits locaux, cuisson au brasero.

CONTACT

50500 CARENTAN-LES-MARAIS
06 83 60 08 12
www.decouvertemarais.com



Jardin d'Elle

Véritable répertoire botanique regroupant plus de 2 500 variétés de végétaux sur 2 hectares, il se compose de plusieurs jardins à thème : champêtre, de couleurs, sous-bois, potager, cascade et des collections remarquables d'hortensias, d'érable du Japon... Pépinière sur place.

TARIFS :
Adulte : 6€ / Enfant (8 à 14 ans) : 3€
OUVERTURE :
01/03 > 30/11

CONTACT

15, le Repas
50680 VILLIERS-FOSSARD
tél. : 02 33 05 88 64
www.dellenormandie.com



Attelages de la Nicollerie

Au rythme des chevaux de trait des Attelages de la Nicollerie, partez à la découverte du patrimoine naturel et bâti de notre territoire. Profitez de ces balades entre amis, collègues ou en famille pour passer un agréable moment au grès des chemins bocagers, des marais du Cotentin et du Bessin ou du littoral. N'hésitez pas à nous contacter pour privatiser un attelage pour vos événements festifs.

TARIFS : à partir de 20€ par personne
OUVERTURE : Toute l'année

CONTACT

13, rue d'Auville
LES VEYS
50500 CARENTAN LES MARAIS
tél. : 06 03 21 49 93
www.clublanicollerie.com



Pour se bouger

Golf Omaha Beach

Le Golf d'Omaha Beach compte 2 parcours de 18 trous, avec des paysages distincts entre terre et mer. Laissez-vous séduire par le parcours « La Mer – Par 72 » surplombant la mer et le village de Port-En-Bessin. Vous apprécierez également le parcours vallonné et boisé « Le Manoir – Par 71 », avec ses nombreux étangs et son florilège de massifs et d'arbres fruitiers.

TARIFS : de 44 à 115 € suivant la basse, moyenne et haute saison.
OUVERTURE : Toute l'année

CONTACT  

Ferme Saint Sauveur
14520 PORT-EN-BESSIN HUPPAIN
02 31 22 12 12
www.golfomahabeach.fr



Bayeux aventure

Bayeux aventure est un parc de loisirs ouvert à tous où vous pourrez venir profiter d'une multitude d'activités en pleine nature !

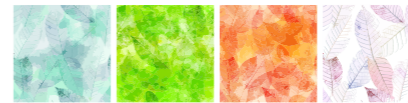
Adapté pour petits et grands, notre parc se renouvelle chaque année : venez explorez nos parcours d'accrobranche, notre accrospeeder, notre labyrinthe et notre mini-ferme. Venez jouer avec nos mini-pelles, nos trampolines et de nombreuses autres activités. Rendez-vous pour découvrir les nouvelles activités 2023 !

TARIFS : Aventure (+6 ans) : 21,50€ / Explorateur (3-5 ans) : 15,50€ / Accompagnateur : 13,50€

OUVERTURE : d'avril à septembre

CONTACT  

Ferme de Rabodange
14400 CUSSY
tél. : 02 61 79 02 79
www.bayeux-aventure.fr



Isigny-Omaha
une destination où il fait bon
de revenir à chaque saison



Les conseils
de Clémence

RETROUVEZ
TOUTES NOS
IDÉES DE
BALADES
en p.38 à 47

au printemps



Les cigognes des marais

Au printemps, les cigognes sont nombreuses à établir leurs quartiers au cœur du Parc Naturel Régional des Marais du Cotentin et du Bessin. Et ce n'est pas un hasard si elles jettent leur dévolu sur ces terres durant leur voyage migratoire : elles y trouvent le gîte et le couvert mais aussi détente et bien-être !

en été

La fraîcheur du bord de mer et l'observation des phoques veaux marins

Proche de la côte, en plein cœur de la Baie des Veys, il est possible, avec un peu de chance, d'observer des phoques-veaux marins tout au long de l'année et en particulier en été. Une colonie de plus de 150 phoques s'est établie dans cet havre de paix sablonneux.



en automne

C'est le temps des champignons et du brame du cerf en forêt de Cerisy

L'automne est idéal pour cueillir cèpes et trompettes. Mais c'est aussi la saison des amours pour le cerf. Période propice pour l'entendre bramer, à la tombée de la nuit le cerf cherche à s'attirer les faveurs des biches. Restons vigilants et discrets pour ne pas les déranger !



en hiver

Le phénomène de la blanchie des marais

De janvier à mars, c'est l'hiver dans les marais. Ici, on dit qu'ils blanchissent lorsqu'ils sont inondés par les pluies qui gonflent les cours d'eau qui les traversent. C'est beau, c'est paisible et des sorties commentées sont organisées pour profiter du magnifique spectacle qu'offre le bas-pays.



Check list

Pour des vacances plus durables
SUR LA DESTINATION ISIGNY-OMAHA



Pour découvrir en mode « slow* », on opte pour les mobilités douces : à pied, à vélo, à cheval, ... les possibilités sont multiples !



Ne sont-ils pas beaux les paysages de notre destination ? Pour préserver, on ramène ses déchets avec soi après sa balade ...



On explore le territoire en harmonie avec la faune et la flore locale. Nos phoques veaux-marins, mouettes tridactyles et autres orchidées sauvages vous en seront reconnaissants.



On privilégie le local. Nul besoin de chercher trop loin, les meilleurs produits se trouvent sur les étals de nos marchés ou dans les boutiques de nos commerçants.



On préserve les ressources. L'eau par exemple, car elle est au cœur de notre territoire : elle coule dans nos marais, parcourt la Fosse Soucy avant de se frayer un chemin jusqu'à la mer.

* tranquille

Le coin des artistes

Contempler la nature du haut et bas pays stimule la créativité et a déjà inspiré plus d'un artiste d'ici et d'ailleurs ! Peinture, sculpture, poterie... sont autant d'expressions artistiques que l'on retrouve chez les artisans installés sur le territoire.

La poterie des vieux fours

Au cœur de Noron-la-Poterie, village authentique de potiers, la boutique vous propose la vente de poteries, déco maison et ornements de jardin.

OUVERTURE :
Toute l'année, tjlj 9h30-12h et 14h-18h.
Fermeture aux vacances de Noël



CONTACT
41 Route des Potiers
14490 NORON-LA-POTERIE
tél. : 02 31 92 56 29
www.moulins-aublet.com

COUP DE COEUR POUR NORON-LA-POTERIE

On retrouve dans le village de Noron-la-Poterie, les premières traces d'activité potière en 1745.
On y fabriquait les fameuses cruches en grès et notamment celles décorées avec une branche de pommier en relief ou d'émaux dorés. Elles servaient alors à conserver et transporter facilement le Calva et le cidre. Elles séduisent longtemps touristes et distillateurs avant l'arrivée de la bouteille en verre à la fin du XIX^e. Pendant la Seconde Guerre mondiale, les pots en terre de Noron servaient aux soldats pour y mettre leur poudre. Aujourd'hui, il ne reste qu'un seul potier au village.



Atelier d'art Roland Moulin

Roland Moulin, artiste-sculpteur, vous invite à découvrir son atelier : la pierre calcaire naturelle, bois, terre cuite. L'artiste a une prédilection pour le corps humain, les bustes mais aussi les visages ou encore des animaux. Possibilité de stages et cours pour débutants.

OUVERTURE :
Toute l'année, de 10h à 12h et de 15h à 18h



CONTACT
34 route des forges
14400 MOSLES
tél. : 02 31 10 02 45
06 45 56 78 06
rolandmoulin.blogspot.com

Galerie principale

À partir d'une palette enthousiaste et sensible, Eric Joly reflète les nuances et les contrastes de «son» horizon, des lumières de l'aube au soleil couchant. Révaissez devant l'harmonie de ces petits morceaux d'infini et, au hasard de l'atelier du peintre, laissez-vous séduire par l'une de ses œuvres.

OUVERTURE :
01/05 > 30/09 sauf mercredi et dimanche
01/10 > 01/04 sauf mercredi, samedi et dimanche



CONTACT
74 rue Aristide Briand
14450 GRANDCAMP-MAISY
tél. : 02 31 22 74 18
06 83 44 03 76
www.atelier-eric-joly.com



info +

Tricot et créativité font bon ménage !

À la Grange au Mohair, vous pouvez acheter des vêtements en laine de chèvre angora, confectionnés à la main.

Voir p.29

Brocante Rock n' broc

Rock-n-Broc, une boutique originale installée dans une ancienne grange du XIX^e siècle, où se mêlent antiquités, belle brocante, livres en tous genres, disques et fripes pour tous les goûts ! Arrivages réguliers d'objets et articles sélectionnés avec soin, pour le plus grand plaisir des chineurs, collectionneurs et autres amateurs de décoration d'intérieur.

OUVERTURE : Toute l'année, horaires variables.



CONTACT
429, rue du Douet Bérôt
14400 BLAY
tél. : 06 17 78 38 87
www.rocknbroc.fr



ARTISANAT ET GOURMANDISE

Les fameuses glaces à la crème d'Isigny

LE GOÛT DES TRÈS BONNES CHOSES parce que pour nous la gourmandise est un très très joli défaut !

Des huîtres charnues et iodées, de délicieuses coquilles Saint-Jacques, un petit verre de cidre ou de Calvados, de bons produits laitiers déclinés en fromage blanc, beurre ou camembert... des caramels à foison... les gourmandises d'Isigny-Omaha réjouissent les gastronomes et régalent toute la famille !



caramels d'isigny et produits laitiers

L'Espace de visite

Les Caramels d'Isigny vous proposent une balade gourmande et immersive dans leur espace pédagogique refait à neuf en 2022. Observez les ateliers de production et la fabrication des caramels en direct à travers une galerie vitrée. Lors de votre parcours, découvrez aussi les richesses du terroir d'Isigny et l'histoire de la coopérative Isigny Sainte-Mère. Après avoir visité la fabrique de caramels, pourquoi ne pas s'arrêter aux Halles d'Isigny, le magasin de vente directe pour repartir avec quelques douceurs locales. Sans oublier, les glaces à la Crème d'Isigny servies d'avril à fin octobre.

TARIFS DES VISITES :
Adulte : 4 € / Enfant (6-17 ans) 2.50€
OUVERTURE DES VISITES :
GALERIE DES CARAMELS :
Avril – mai – juin – sept : lundi au samedi, 9h-18h
juil – août : 7j/7, 9h-18h
oct à mars : lundi au vendredi, 9h-17h
(+ouvert les samedis des vacances scolaires à 10h)
HALLES D'ISIGNY :
Toute l'année, 7/7, 9h-19h
01/01 > 31/03 : fermé le dimanche

CONTACT
rue du 19 Mars 1962 / ZA Isypôle
14230 ISIGNY-SUR-MER
tél. : 02 31 51 39 89
02 31 51 66 57
www.caramels-isigny.com

autres gourmandises

La Pomme

Dans le Bessin, les pommiers sont surtout cultivés pour le cidre. Et c'est à partir du cidre que l'on fabrique le Calvados et le pommeau. Si le Calvados est mondialement connu par sa teinte ambrée et son goût inimitable, le pommeau est un apéritif normand certes plus confidentiel, mais bénéficiant d'une appellation tout aussi protégée que le Calvados de Normandie...

À noter

➔ Certaines fermes cidricoles proposent des visites. Voir p.56-57



Le fameux «Beurre d'Isigny»

Les producteurs des meilleurs laits de la région progressent sans cesse dans les techniques de production et de transformation de leur matière première !

Beurre, crème, fromages... La coopérative laitière Isigny-Sainte-Mère, et son fameux «beurre d'Isigny» mondialement connu, se trouve à l'entrée d'Isigny-sur-Mer. Une preuve de son excellence ? En 2020, elle a gagné pas moins de 7 médailles pour ses produits au Concours Général Agricole au salon de l'Agriculture à Paris ! Fierté !

À DEUX PAS

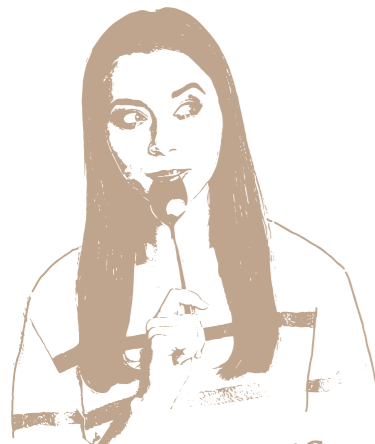
Chocolaterie du Drakkar

On le dit aphrodisiaque, euphorisant, bon pour la santé... Le chocolat, quel délice ! En visitant cet espace de 350 m2, vous saurez tout sur l'histoire du chocolat et son élaboration. À travers la vitre du laboratoire, vous pourrez même observer la confection des "drakkars" en direct ! ... enfin, cette visite ne serait pas une visite de chocolaterie sans sa traditionnelle dégustation !

TARIFS : Adulte 4€ / enfant -12ans 3.50€ / pack famille 12€
OUVERTURE :
Toute l'année, lun. 14h-18h et du mar. au sam. 10h-11h30 et 14h-18h

CONTACT
Zone d'Activité Bayeux Intercom
rue des Longues Haies
14400 NONANT
tél. : 02 31 10 00 05
www.chocolateriedrakkar.com





Nous vous livrons nos bonnes adresses pour vous régaler du terroir normand !

La crèmerie d'Émilie

Exploitant agricole, Éric transforme sa production de lait en délicieux produits laitiers : yaourts, beurre et crème ont fait leur réputation ! Une jolie boutique de vente/chalet vous ouvre ses portes directement à la ferme où vous pouvez acheter les produits «faits maison» mais aussi d'autres gourmandises.

OUVERTURE :

Toute l'année, les vendredis et samedis de 15h30 à 18h30 (fermeture à 17h30 de novembre à Pâques)

CONTACT

Chemin des poissonniers
Sainte-Honorine-des-Pertes
14520 AURE-SUR-MER
tél. : 06 15 66 69 04



Le Jardin Adelis

Vente de légumes de saison et de dattes en agriculture biologique. Les légumes sont cultivés sur place en culture plein champ ou sous serre. Nous proposons des produits d'une très grande fraîcheur et donnons des recettes pour vous aider à préparer de bons plats !

OUVERTURE :

Toute l'année. Vente à la ferme le vendredi de 17h à 20h. Sur les marchés de Trévières (vendredi), Grandcamp-Maisy (samedi) et Bayeux (samedi).

CONTACT

2 Chemin du Cardonneret
14230 CARDONVILLE
tél : 06 14 26 64 90
www.lejardinadelis.com



Cosmhana

Producteurs des plantes aromatiques et médicinales, petits fruitiers certifiés AB, nous travaillons en traction animale. Venez découvrir à la ferme notre gamme de produits: tisanes, condiments, sirops insolites, bouillons aux plantes, hydrolats, miel, cosmétiques et savons aux plantes.

OUVERTURE : Boutique : tous les samedis de 15 h à 19 h et les jeudis de 17h à 19h (de juin à septembre). Visites guidées de la ferme, tous les samedis après-midi du 30/06 au 30/09 sur réservation.

CONTACT

Lieu dit Le Hamel
la Ferme de RenéSens
14710 SURRAIN
tél : 06 07 88 93 35
www.cosmhana.fr



Ferme du Clos Tassin

Vous y découvrirez les calvados (3,7,15 et 30 ans d'âge), les apéritifs (pommeau...), les liqueurs typiques de Normandie, le cidre, le poiré, les tripes, l'andouille de vire ou encore la gelée de pomme. La bonne idée : Dégustation et commentaires sur l'élaboration de ces produits.

OUVERTURE :

Toute l'année : 9h-19h

CONTACT

Le Clos Tassin
14710 COLLEVILLE-SUR-MER
tél. : 02 31 22 41 51
06 88 48 82 27
www.clostassin.fr



Le Caïeu d'Isigny

Homards, araignées, tourteaux, étrilles en vivier d'eau de mer, moules, huîtres, bulots et autres coquillages des côtes normandes ! Loïc et Maxime font aussi épicerie de la mer. La bonne idée : possible dégustation sur place avec du cidre ou avec un petit verre de vin blanc ! Plateaux de dégustation de fruits de mer à partir de 12€

OUVERTURE :

Du mardi au dimanche matin

FERMETURE :

Les 25 décembre 2023 et 1 janvier 2024
les 2 premières semaines de janvier et octobre 2023

CONTACT

55, rue du Docteur Boutros
14230 ISIGNY-SUR-MER
tél. : 02 31 92 05 81



La Mare Mitonne

Toute une gamme de légumes pour l'apéritif, les salades et relever vos plats. Laure-Emmanuelle cultive ses légumes en agriculture bio. Elle les transforme dans son laboratoire en utilisant un procédé ancestral de conservation : la lacto-fermentation. Ni cuits ni pasteurisés, les légumes conservent des vitamines, s'enrichissent en probiotiques, sont plus digestes et réveillent vos papilles.

OUVERTURE : Magasin ouvert toute l'année le vendredi de 17h30 à 19h30 sauf juillet/août de 16h à 19h30.

Possibilité de récupérer vos commandes du lundi au samedi sur RDV.

CONTACT

La Mare
3638 Route de la Madeleine
14230 ISIGNY SUR MER
tel : 02 31 92 84 62
www.lamaremitonne.fr



Carrefour contact

Un magasin de proximité, à deux minutes à pied du port, où l'on trouve toutes sortes de produits du quotidien, légumes, boucherie et un rayon articles de plage en été. Également, un beau rayon de produits du terroir. Présence d'un grand parking et d'une station essence, à deux minutes à pied du port.

OUVERTURE : Toute l'année

CONTACT

Avenue Emile Damecour
14450 GRANDCAMP-MAISY
tél : 02 31 51 91 91



Faire ses emplettes au marché

MARDI

BALLEROY-SUR-DROME
GRANDCAMP-MAISY
TRÉVIÈRES
(petit marché à partir de 16h)

MERCREDI

ISIGNY-SUR-MER

JEUDI

LE MOLAY-LITTRY

VENDREDI

TRÉVIÈRES

SAMEDI

ISIGNY-SUR-MER (petit marché)
GRANDCAMP-MAISY
(petit marché sous la halle aux poissons sauf juillet et août)

DIMANCHE

GRANDCAMP-MAISY (juillet et août)
LE MOLAY-LITTRY (en été)

LE P'TIT + : Poissons frais, fruits de mer et crustacés... tous les matins sous la halle aux poissons du port de Grandcamp-Maisy, 5 à 6 bateaux de pêche vous proposent des produits ultra-frais pour faire le plein d'oligo-éléments !

Marchés nocturnes, marchés d'été, marchés du terroir...

MARCHÉS NOCTURNES DE GRANDCAMP-MAISY

Le long du quai Crampon, aussi appelé Le Perré, sur votre droite, les étalages, sur votre gauche la mer. Tous les dimanches en juillet/août, de 17h30 à minuit.

MARCHÉS DU TERROIR ET NOCTURNES D'ISIGNY-SUR-MER

Demandez-nous pour connaître les dates !

MARCHÉS DE TRÉVIÈRES

2 marchés d'été (ou peut-être plus) en juillet et en août. Demandez-nous pour connaître les dates !

MARCHÉS DE PRODUCTEURS LOCAUX

à la Ferme de la Sapinière de Saint-Laurent-sur-Mer
Les Mercredis 19 Juillet, 2 Août et 9 Août de 14h à 18h30.

MARCHÉS DE PRODUCTEURS LOCAUX

au camping Le Picard à Tournières
Un mardi sur 2 de 17h à 19h entre le 27 juin et le 22 août.

Organisation et dates sous réserve

FERMES CIDRICOLES



Ferme de la Sapinière

Visite guidée sur les secrets de production du Calvados, du cidre et du pommeau de Normandie, dans une ferme en agriculture BIO. La bonne idée : dégustation. Visites guidées payantes sur réservation du lundi au samedi - En français : à 10 h 45 et 15 h 30 - En anglais : à 14 h 30.

OUVERTURE :
boutique : 01/04 > 31/08 : 7j/7 de 9h30 à 18h30
01/09 > 31/03 : de 10h à 18h, fermé le dimanche.



12, Route de Port-en-Bessin
14710 SAINT-LAURENT-SUR-MER
tél. : 02 31 22 40 51
www.fermedelasapiniere.com

Ferme du Lavoir

Venez faire une halte gourmande ! Avec 20 ha de vergers en agriculture BIO depuis 2003, nous produisons une gamme cidricole dans le respect des méthodes traditionnelles. Depuis 2019, la ferme accueille La Fort Mignonne Brasserie qui brasse des bières bio, commercialisées dans notre magasin. En juillet et août, visite gratuite tous les mardis et vendredis à 11h00.

OUVERTURE : 01/07 > 31/08 : 9h-19h
Reste de l'année : du lundi au samedi de 9h à 19h



Route de Saint-Laurent-sur-Mer
14710 FORMIGNY-LA-BATAILLE
tél. : 02 31 22 56 89
06 24 25 53 88
www.fermedulavoir.fr

Les Vergers de Romilly

Cidre, pommeau, calvados et confitures... des produits 100% pur jus BIO et élaborés dans le respect de la tradition fermière.

La bonne idée : dégustation sur place. Visite guidée gratuite des vergers, de l'alambic et de la cave le mercredi à 14h30 en F ou GB.

OUVERTURE :
D'avril à septembre, du lundi au samedi de 9h30 à 18h30
D'oct. à mars, du lundi au vendredi de 9h30 à 18h.



Vergers de Romilly
14230 SAINT-GERMAIN-DU-PERT
tél. : 02 31 22 71 77
www.vergersderomilly.com

La Cave du Tronquay

Notre cave est implantée au cœur du Bessin, zone d'appellation Calvados de Normandie. Nos parents ont toujours cultivé des pommiers en cette région. Nos variétés de pommes permettent d'obtenir un cidre particulièrement typé. Notre Calvados, mûri en fûts de chêne, vieillit au rythme du temps ce qui lui confère l'arôme tant recherché «l'authenticité».

OUVERTURE :
Toute l'année



Rue de Campigny
14490 LE TRONQUAY
tél : 02 31 92 57 23 / 06 50 59 94 35



Ferme les Mouettes

Producteur récoltant de Calvados fermier AOC hors d'âge à partir de 10 ans, cidre bouché, apéritif normand, jus de pommes et confitures maison. La dégustation est possible sur demande à la boutique de produits cidricoles. La bonne idée : Mr et Mme Anquetil proposent aussi des chambres d'hôtes à la location au sein de la ferme cidricole.

OUVERTURE :
Toute l'année



14710 COLLEVILLE-SUR-MER
tél. : 02 31 22 42 53

Cidrierie Lebrech

Dans un ancien château du XVIe siècle, Bernard Lebrech vous propose sa production cidricole : cidre bouché, calvados, apéritif à base de pommes, gelée, jus de pommes. Bon à savoir : N'hésitez pas à téléphoner avant de passer à la boutique afin de vous assurer de pouvoir passer le portail monumental du bâtiment.

OUVERTURE :
Toute l'année



Ferme Ste Claire
Le Haut Chemin
14710 ENGLÉSQUEVILLE-LA-PERCEE
tél. : 06 76 37 46 21

CIDRICCHUS Le Cidre de Simon

Poursuivant la tradition paysanne familiale, Simon LEMARIE développe depuis 2015 une production de cidres et spiritueux élaborée avec les pommes de ses vergers. Conduite entièrement en Agriculture Bio, les pommes utilisées sont toutes des variétés anciennes et locales. En juillet et août, visite guidée les jeudis à 11h.

OUVERTURE :
Toute l'année



L'Hermerel
14230 GEFOSSÉ-FONTENAY
tél. : 06 98 82 32 26
www.cidricchus.com

RECETTE PROPOSÉE
PAR MICHEL LEGALLOIS
DE LA FERME DE LA SAPINIÈRE



LE POCITO

Ingédients

7 cl de pommeau de Normandie
2 cl de jus de citron
5 cl de tonic
glaçons

A servir dans un grand verre
C'est le cocktail à la mode de l'été.



Avec J'origine,
trouver les producteurs
et artisans locaux,
c'est un jeu d'enfant.



J'origine
Les bons produits d'ici, là où je suis.

jorigine.fr



RESTAURANTS

Pour être totalement détendu, rien de tel que de se mettre les pieds sous la table au moins une fois pendant son séjour. Cuisine traditionnelle, gastronomique, tendance ou sur le pouce, vous avez l'embarras du choix pour vous faire plaisir !

sur le pouce

Eolia snack

Le club house est le spot des voileux, plagistes et sportifs d'Omaha Beach. Entre deux activités sportives, ils viennent s'y restaurer sur la terrasse avec la vue panoramique sur la plage ou se faire une pause dej au coin du feu à la basse saison.

Bon à savoir : location de salle de réunion

CONTACT

Le Cavey
14710 COLLEVILLE-SUR-MER
tél. : 09 77 95 91 54
www.eolia-normandie.com

sur le pouce

L'Embusqué

En plein cœur d'Omaha Beach, sur le site du musée D-DAY OMAHA, venez savourer dans un véritable bus anglais à deux étages de 1970 une cuisine de qualité élaborée par une cheffe cuisinière. Dans un lieu insolite, elle vous propose des plats préparés à partir de produits frais et locaux. En famille ou entre amis, l'Embusqué saura ravir vos papilles tout en profitant de la terrasse et d'une vue sur mer.

CONTACT

Route de Grandcamp
14710 VIERVILLE-SUR-MER
tél. : 07 86 05 56 64
Facebook L'Embusqué

sur le pouce

Aux délices d'Alice

bord de son foodtruck, Alice vous propose des crêpes maison sucrées et salées à base de produits frais et de proximité. Vous pouvez également trouver des boissons chaudes et froides. Restauration sur place et à emporter.

Ouverture : Dès le 1er Mai, tous les jours (sauf le jeudi) de 12h à 18h.

CONTACT

Sur la place du marché
de Vierville-sur-Mer
14710 VIERVILLE-SUR-MER
tél. : 07 81 61 28 98
Instagram : aux.delicesdalice

Brasserie

La Crémaillère

Situé à l'intersection entre la Plage, le Cimetière Américain et la Pointe du Hoc, le restaurant la Crémaillère propose une cuisine simple et traditionnelle. La formule menu avec buffet à volonté, plat du jour et dessert à 16 euros vous ravira les papilles :) Service en continu, il offre la possibilité d'accueillir des groupes.

CONTACT

Route de Formigny
14710 SAINT-LAURENT-SUR-MER
tél. : 02 31 22 44 22

Brasserie

La Sapinière

Ce restaurant de type brasserie à l'ambiance décontractée et sympa, vous sert des moules-frites, salades, poissons du jour et fruits de la mer... sur une terrasse en bois style bord de mer.

Bon à savoir : sandwiches, gaufres, boissons.

CONTACT

100, rue de la 2^e infanterie US
14710 SAINT-LAURENT-SUR-MER
tél. : 02 31 92 71 72
www.la-sapiniere.fr

Brasserie

Le Central

Le Central est une brasserie traditionnelle animée. Il y a toujours du monde le midi, touristes et locaux s'y attablent de bon cœur. Plats du jour, desserts du jour, pizzas, salades, crêpes... à déguster à l'intérieur ou en terrasse (20 couverts). Le soir, Le Central accueille chaleureusement familles et amis dans un cadre confortable.

CONTACT

15 place Général de Gaulle
14230 ISIGNY-SUR-MER
02 31 51 09 60
Facebook Le Central à Isigny-sur-Mer

sur le pouce

Eolia snack

Le club house est le spot des voileux, plagistes et sportifs d'Omaha Beach. Entre deux activités sportives, ils viennent s'y restaurer sur la terrasse avec la vue panoramique sur la plage ou se faire une pause dej au coin du feu à la basse saison.

Bon à savoir : location de salle de réunion

CONTACT

Le Cavey
14710 COLLEVILLE-SUR-MER
tél. : 09 77 95 91 54
www.eolia-normandie.com

sur le pouce

L'Embusqué

En plein cœur d'Omaha Beach, sur le site du musée D-DAY OMAHA, venez savourer dans un véritable bus anglais à deux étages de 1970 une cuisine de qualité élaborée par une cheffe cuisinière. Dans un lieu insolite, elle vous propose des plats préparés à partir de produits frais et locaux. En famille ou entre amis, l'Embusqué saura ravir vos papilles tout en profitant de la terrasse et d'une vue sur mer.

CONTACT

Route de Grandcamp
14710 VIERVILLE-SUR-MER
tél. : 07 86 05 56 64
Facebook L'Embusqué

sur le pouce

Aux délices d'Alice

bord de son foodtruck, Alice vous propose des crêpes maison sucrées et salées à base de produits frais et de proximité. Vous pouvez également trouver des boissons chaudes et froides. Restauration sur place et à emporter.

Ouverture : Dès le 1er Mai, tous les jours (sauf le jeudi) de 12h à 18h.

CONTACT

Sur la place du marché
de Vierville-sur-Mer
14710 VIERVILLE-SUR-MER
tél. : 07 81 61 28 98
Instagram : aux.delicesdalice

Pizzeria

Le Débarquement des saveurs

Sur une des places du centre-bourg fraîchement rénové, se trouve l'établissement d'Anthony. À l'intérieur ou installé sur la terrasse ensoleillée, vous pouvez déguster des pizzas cuites au feu de bois ou encore des burgers « maisons » confectionnés à base de produits locaux. Les commandes à emporter sont possibles.

CONTACT

48, rue Jean-Pierre Richard
14710 TREVIERES
tél. : 09 82 21 64 87

crêperie

la Gavotte

A proximité de l'ancien quartier des pêcheurs d'Isigny-sur-Mer, le fameux quartier des Hogues, venez déguster une bonne crêpe faite maison à base de produits frais ! Ouvert toute l'année.

CONTACT

2 Quai Surcouf
14230 ISIGNY-SUR-MER
tél. : 09 70 66 98 80

Restaurant

L'Hôtel du Casino

Dans cette maison en pierre avec terrasse vue sur mer, Suzel & Bruno Cléménçon vous accueillent dans leur établissement historique. Dégustez leurs fruits de mer en regardant l'activité de la plage. Le bonheur !

Bon à savoir :

2 cocottes Logis de France.

CONTACT

Boulevard de Cauvigny
14710 VIERVILLE-SUR-MER
tél. : 02 31 22 41 02
www.omaha-beach-hotel.biz

Brasserie

Chez Louissette

Dans une ambiance déco, Louissette sert, à partir de produits locaux et de saison, des plats de type brasserie (burgers, salades...) et un menu du jour le midi. Sur place ou à emporter. Accessible PMR.

Ouvert du lundi au vendredi de 9h à 18h et le vendredi soir.

Pratique: 2e salle privatisable à l'étage

CONTACT

35, rue de Bayeux
14330 LE MOLAY-LITTRY
tél. : 02 31 22 95 38

Brasserie

La Marine

Déjà au début du 20^e siècle, le café de la Marine était le lieu de rendez-vous des villageois. Du steak camembert à la sole meunière, en passant par les moules-frites, vous avez l'embarras du choix.

La bonne idée : Ne passez pas à côté du gratiné de haddock et fruits de mer au cidre... tout notre terroir réuni en un seul plat !

CONTACT

1, rue de la Libération
14450 GRANDCAMP-MAISY
tél. : 02 31 22 61 79

Brasserie

Le domaine de l'Hostréière

Belle salle de restaurant avec une grande terrasse ensoleillée dans un cadre verdoyant.

Nous vous proposons : snack, burger et restauration traditionnelle Le Domaine de l'Hostréière est situé à Colleville-sur-Mer, au cœur des plages du Débarquement et à proximité du cimetière américain.

CONTACT

Route du Cimetière Américain
14710 COLLEVILLE-SUR-MER
tél. : 02 31 51 64 64
www.domainehostriere.com

semi-gastronomique

La Trinquette

Dans un décor raffiné, le jeune Chef, François Germain, repéré par le Guide Michelin, propose de déguster une cuisine iodée d'une incomparable fraîcheur à partir de légumes bio, pêche du jour et produits locaux cuisinés sur place.

La bonne idée : la découverte de la marmite grandcampaïse, sa spécialité.

Bon à savoir : réservation conseillée

CONTACT

7 route du Joncal
14450 GRANDCAMP-MAISY
tél. : 02 31 22 64 90
www.restaurant-la-trinquette.com

les conseils
gourmandises
de sandra



les huîtres et coquilles

La Normandie est un des premiers producteurs d'huîtres en Europe ! Terroir marin, Isigny élève ses huîtres d'appellation « spéciales d'Isigny » au cœur de la Baie des Veys, sur la base conchylicole de Grandcamp-Maisy.

Bon à savoir : l'Office de Tourisme organise des visites guidées sur les parcs à huîtres de Grandcamp-Maisy tous les lundis et mardis en période estivale !

Voir p.33

HÉBERGEMENTS

Retrouvez toutes les informations sur les hébergements de la destination Isigny-Omaha sur notre site internet



SCAN ME

Meublés

AURE-SUR-MER

Gîte «Entre Terre et Mer»

7 rue des Vignets
Sainte Honorine-des-Pertes
06 70 22 82 62
★★★
Capacité maxi : 8
Tarif semaine/HS : 700€/800€

Gîte Astérina

75 route d'Omaha Beach
Sainte Honorine-des-Pertes
06 21 31 50 79
★★★
Capacité maxi : 5
Tarif semaine/HS : 910 €

BALLEROY-SUR-DROME

L'Écurie

23 route de St Lô
Vaubadon
06 83 09 81 30
★
Capacité maxi : 2
Tarif semaine/HS : 365 €

La Laiterie

23 route de St Lô
Vaubadon
06 83 09 81 30
★
Capacité maxi : 4
Tarif semaine/HS : 450 €

LA BERGERIE

23 route de St Lô
Vaubadon
06 83 09 81 30
★
Capacité maxi : 3
Tarif semaine/HS : 428 €

CRICQUEVILLE-EN-BESSIN

Beau Regard

15 La Montagne
06 84 23 36 03
★★
Capacité maxi : 5
Tarif semaine/HS : 599 €

CROUAY

L'Étable

Les Chauffourniers / Lieu dit La Calverie
217 route de Blay
06 13 75 21 90
★
Capacité maxi : 5
Tarif semaine/HS : 680/990€

L'Écurie

Les Chauffourniers / Lieu dit La Calverie
217 route de Blay
06 13 75 21 90
★
Capacité maxi : 7
Tarif semaine/HS : 900€/1290€

ENGLESQUEVILLE-LA-PERCEE

Studio des Perriots

Les Perriots / Le Haut Chemin
06 13 51 40 35
★★★★
Capacité maxi : 2
Tarif semaine/HS : 840 €

Gîte Sainte Claire

Lieu dit / 25 route Le Haut Chemin
06 19 17 79 85
★★
Capacité maxi : 5/6
Tarif semaine/HS : 1 240 €

ETREHAM

Le Coquelicot

Hameau de la Ville
06 83 10 68 90
★★★
Capacité maxi : 3
Tarif semaine/HS : 450 €

Le Coucou

Hameau de la Ville
06 83 10 68 90
★★★
Capacité maxi : 7 à 13 pers
Tarif semaine/HS : 650€/800€

FORMIGNY LA BATAILLE

Le Moulin de la Martinière

2516 Route des 3 Moulins
Aignerville
06 03 23 09 06
★★★
Capacité maxi : 4
Tarif semaine/HS : 680 €

GRANDCAMP-MAISY

La Barre

71, rue Aristide Briand
06 28 23 18 28
★★★
Capacité maxi : 10
Tarif semaine/HS : 1 155 €

La Grande Bleue

55 B Rue Gambetta
02 31 82 71 65
★★★★
Capacité maxi : 10
Tarif semaine/HS : 2 150 €

Le Dada

14, allée de Paris
06 82 80 56 08
★★
Capacité maxi : 3
Tarif semaine/HS : 440 €

Chalet Ethanne 116

32, rue du Fort Samson
06 99 49 03 42
Capacité maxi : 6
Tarif semaine/HS : 600 €

Les Coquerets

10 TER Rue du Commandant Kieffer
06 50 56 23 16
★★★
Capacité maxi : 6
Tarif semaine/HS : 878 €

Bleu Océan

12 Quai Crampon
02 31 82 71 65
★★★
Capacité maxi : 4
Tarif semaine/HS : 620 €

Domaine Les Pièris

Les Pièris-Hameau Poix
29 rue du Château d'Eau
06 51 61 75 41
Qualité Bessin Standard



★★★★/★★★
Capacité maxi : 35
Tarif semaine/HS : A partir de 70€/nuit

Rêve d'Enfants

18, rue du Commandant Kieffer
06 76 86 24 07
★★★
Capacité maxi : 10
Tarif semaine/HS : 1 010 €

La Cavale Promenade

1 place des Carrières
06 12 85 79 39
★★★
Capacité maxi : 4
Tarif semaine/HS : 410 €

Gîte Emilon

13 Impasse Jean Bart
06 26 27 28 24
★★★
Capacité maxi : 3
Tarif semaine/HS : 550 €

Les Grandes Pérelles

7 Allée des Pérelles
06 80 22 85 51 / 06 89 99 20 48
★★★
Capacité maxi : 13
Tarif semaine/HS : 3 360 €

LE 3D

Résidence Port Joncal / Bat D n°273
Quai du Petit Nice
07 77 60 40 22
★★★
Capacité maxi : 4
Tarif semaine/HS : 450 €

ISIGNY-SUR-MER

Parfum de Roses

1346 route de la Tonnellerie
Hameau La Madeleine
06 68 87 90 80
★★★
Capacité maxi : 4
Tarif semaine/HS : 450 €

La Chevallerie

538 rue de la Chevallerie
Les Oubeaux
06 79 34 97 20
★★★
Capacité maxi : 6
Tarif semaine/HS : 490 €

Au gîte d'Isigny

37 rue de Cherbourg
06 73 62 23 52
★★★
Capacité maxi : 3
Tarif semaine/HS : 535 €

Gîte Perette

132 route du Hameau Fougères
06 01 81 68 94
★★★
Capacité maxi : 2
Tarif semaine/HS : 440 €

Gîte Galinette

132 route du Hameau Fougères
06 01 81 68 94
★★★
Capacité maxi : 2
Tarif semaine/HS : 440 €

Ferme Saint Blaise

Ferme Saint Blaise
Castilly
02 31 22 52 06
★★★
Capacité maxi : 6/8
Tarif semaine/HS : 525 €

LA CAMBE

Savigny

Ferme de Savigny
06 50 56 23 16
★★★★
Capacité maxi : 10
Tarif semaine/HS : 1 400 €

LE MOLAY-LITTRY

Gîte Le Lieu Gassion

Le Lieu Gassion
06 47 15 07 73
★★★
Capacité maxi : 6
Tarif semaine/HS : 750 €

L'annexe

Le Lieu Gassion
06 47 15 07 73
★★★
Capacité maxi : 6
Tarif semaine/HS : 490 €

OSMANVILLE

Baie et Bocage

2, rue de l'Olivet / Chefdeville
06 07 56 52 13
★★★
Capacité maxi : 6
Tarif semaine/HS : 750 €

SAINT-GERMAIN-DU-PERT

Le Domaine des Paons

34 rue de l'Eglise
06 61 64 05 10
★★★★
Capacité maxi : 12
Tarif semaine/HS : 2 500 €

SAINT LAURENT-SUR-MER

Maison de la Libération 6

Juin 44
27, rue du Val
06 87 40 35 63
★★★
Capacité maxi : 6
Tarif semaine/HS : 690 €

SURRAIN

Domaine de Houtteville - Harmony

Lieu-dit Houtteville
07 87 74 33 44
★★★
Capacité maxi : 6
Tarif semaine/HS : 1 477 €

Domaine de Houtteville - Arty

Lieu-dit Houtteville
07 87 74 33 44
★★★
Capacité maxi : 4
Tarif semaine/HS : 1 190 €

Domaine de Houtteville - Authentic

Lieu-dit Houtteville
07 87 74 33 44
★★★
Capacité maxi : 6
Tarif semaine/HS : 1 379 €

VIERVILLE-SUR-MER

La Boulangerie

Hameau de Vacqueville
07 81 61 28 98
★★★
Capacité maxi : 4
Tarif semaine/HS : 550 €

L'Overgnande

13 rue du Mont Olive
06 60 96 81 85 / 06 89 07 71 27
★★★
Capacité maxi : 6
Tarif semaine/HS : 1 250 €

Les Sables d'Or

Rue des écoles
06 30 70 52 83
★★★
Capacité maxi : 10
Tarif semaine/HS : 1610€

Légende

	Label Clévacances		Label Accueil Vélo
	Label Gîtes de France	HS	Haute saison
	Label Valeur Parc		

Chambres d'hôtes

BALLEROY-SUR-DROME

La Petite Boulangerie

23 route de Saint-Lô
Vaubadon

06 83 09 81 30

Qualité Bessin Standard
Capacité maxi : 6

Tarif nuit /2 pers : à partir de 82 €

COLLEVILLE-SUR-MER

Ferme des Mouettes

Ferme des Mouettes
06 32 55 96 63



Capacité maxi : 12
Tarif nuit /2 pers : 60€

Le Clos Tassin

Ferme du Clos Tassin
06 88 48 82 27

Qualité Bessin Premium
Capacité maxi : 15

Tarif nuit /2 pers : 79€

COLOMBIERES

Château de Colombières

02 31 22 51 65



Capacité maxi : 15
Tarif nuit /2 pers : 204 €

CRICQUEVILLE-EN-BESSIN

Old Dream

42 Hameau Guay
06 44 27 48 55



Capacité maxi : 15
Tarif nuit /2 pers : 65€/70€

CROUAY

Les Chauffourniers

217 route de Blay
Lieu dit La Calverie

06 13 75 21 90

Qualité Bessin Premium
Capacité maxi : 11

Tarif nuit /2 pers : 100€/120€

Le Creulet

Le Creulet
06 21 33 55 52

Qualité Bessin Standard
Capacité maxi : 7

Tarif nuit /2 pers : 70€

Manoir de Conjon

392 Le Conjon
06 11 28 54 58

Qualité Bessin Premium
Capacité maxi : 9
Tarif nuit /2 pers : 98€ / 125€

FORMIGNY LA BATAILLE

Ferme du Mouchel

Ferme du Mouchel
06 15 37 50 20

Qualité Bessin Standard
Capacité maxi : 10
Tarif nuit /2 pers : 75€/85€

La Ferme aux chats

L'Eglise
Formigny

06 99 25 04 98

B&B

Qualité Bessin Premium
★★★★

Capacité maxi : 14
Tarif nuit /2 pers : 95 €

GRANDCAMP-MAISY

Chambres d'hôtes de

Létanville

Lieu dit Létanville
06 89 44 96 23



Capacité maxi : 6
Tarif nuit /2 pers : 72€/75€

La Grandcopaise

84 rue Aristide Briand
02 31 22 65 00

En cours de qualification
Capacité maxi : 5
Tarif nuit /2 pers : 60 €

ISIGNY-SUR-MER

Les Hirondelles Bleues

132 Hameau Fougères
06 01 81 68 94



Capacité maxi : 6
Tarif nuit /2 pers : 70 €

Ferme Saint Blaise

Ferme Saint Blaise
Castilly

02 31 22 52 06



Capacité maxi : 6
Tarif nuit /2 pers : 58 €

Le Château de Vouilly

Le Château
Vouilly

02 31 22 08 59



Capacité maxi : 11
Tarif nuit /2 pers : 120 €

LA CAMBE

Spirit of 1944

19 rue de la Vieille Place
06 10 77 77 01

En cours de qualification
Capacité maxi : 6
Tarif nuit /2 pers : 110€/130€

Ferme de Savigny

Savigny
06 50 56 23 16



Capacité maxi : 12
Tarif nuit /2 pers : 70€/85€

OSMANVILLE

Baie et Bocage

2, rue de l'Olivet / Chefdeville
06 07 56 52 13

Qualité Bessin Standard
Capacité maxi : 6
Tarif / nuit pour 2 pers : 65€/85€

NORON-LA-POTERIE

Le manoir du Pont Senot

11 route de Juaye Mondaye
06 61 83 58 14

Qualité Bessin Premium
Capacité maxi : 6
Tarif / nuit pour 2 pers : 110€ / 125€

SAINT LAURENT-SUR-MER

Au Près du Vent

7 chemin de la Fraisnaie
07 82 54 31 89

Qualité Bessin Premium
Capacité maxi : 7
Tarif / nuit pour 2 pers : 95€/120€

SAINT-PIERRE-DU-MONT

Le Château St Pierre

Le Château
06 62 07 05 03



Qualité Bessin Premium
Capacité maxi : 15
Tarif / nuit pour 2 pers : 95€/110€



Hôtels

COLLEVILLE-SUR-MER

Le Domaine de l'Hostréière

Route du Cimetière Américain
02 31 51 64 64

★★★

Nombre de chambres : 19
Tarif nuit/ chambre double : 79 à 109€

VIERVILLE-SUR-MER

Hotel du Casino

Boulevard de Cauvigny
02 31 22 41 02

★★★

Nombre de chambres : 12
Tarif nuit/ chambre double : 130€/155€



Résidence de tourisme

GRANDCAMP-MAISY

Résidence Adonis

Les Isles de Sola
8 rue du Joncal

02 31 10 61 23

En cours ★★★

01/01/23 au 31/12/23



Hôtellerie de plein air

VIERVILLE-SUR-MER

Flower Camping Omaha Beach

Rue de la Hérode
02 31 22 41 73

★★★



Du 07/04/23 au 01/11/23

AURE-SUR-MER

L'Hypo'camp

60, route d'Omaha Beach Sainte
Honorine des Pertes

02 31 21 77 24

★★

Du 01/04/23 au 14/10/23

TOURNIERES

Le Picard

Lieu dit Le Picard
02 31 22 82 44

★★★

Du 24/03/23 au 05/11/23

COLLEVILLE-SUR-MER

Camping Le Robinson

24 route d'Omaha Beach
02 31 22 45 19

★★★★★



Du 01/04/23 au 30/09/23

BALLEROY-SUR-DROME

Le Clos de Balleroy

Route de Castillon
02 31 21 41 48

★★★

Du 01/04/23 au 01/10/23

CAHAGNOLLES

L'Escapade

L'Eglise
02 31 21 63 59

★★★★

Du 01/04/23 au 15/10/23

SURRAIN

La Roseraie d'Omaha

Lieu dit Le Bourg
02 31 21 17 71

★★★★★

Du 01/04/23 au 30/09/23

ETREHAM

Camping Reine Mathilde

Route de Sainte Honorine
02 31 21 76 55

★★★



Du 01/04/2023 au 30/09/2023

NORON-LA-POTERIE

Aire Naturelle de Camping du Moulin Foulon

Le Moulin Foulon
02 31 80 21 28

non classé

Du 01/07/2023 au 03/09/2023

LITTEAU

Domaine de Litteau

Le Perron
02 31 22 22 08

★★★★★

Du 08/04/23 au 04/11/23

TREVIERES

Camping Sous les Pommiers Trevieres

387 rue du pont de la barre
02 31 92 89 24

★★

Du 01/04/23 au 15/10/23

Hébergement insolite

SAINT LAURENT-SUR-MER

Chambre d'hôtes des années 40

27 rue du Val
06 87 40 35 63

contact@maisondelaliberation.fr

Tarif nuit/2 pers : 75 €

Accueil de camping-car

FORMIGNY-LA-BATAILLE

Ferme du Lavoisier

Route de Saint Laurent-sur-Mer
02 31 22 56 89

Du 01/01/23 au 31/12/23

Tarif nuit et ravitaillement : 15 €

LE TRONQUAY

Aire de camping car privée au Tronquay

Rue de Campigny
02 31 92 57 23 / 06 50 59 94 35

Du 01/01/23 au 31/12/23

Tarif nuit et ravitaillement : Gratuit

COLLEVILLE-SUR-MER

Le Clos Tassin

Le Clos Tassin
02 31 22 41 51

Du 01/04/2023 au 31/10/2023

Tarif nuit et ravitaillement : 8 € (sans électricité)



NORMANDY 44 ★ OMAHA BEACH

10 ans
de musée

L'HISTOIRE À TAILLE RÉELLE A LIFE-SIZE PICTURE OF OUR HISTORY

OVERLORD MUSEUM

Lotissement Omaha Center
14710 Colleville-sur-Mer
www.overlordmuseum.com
02 31 22 00 55



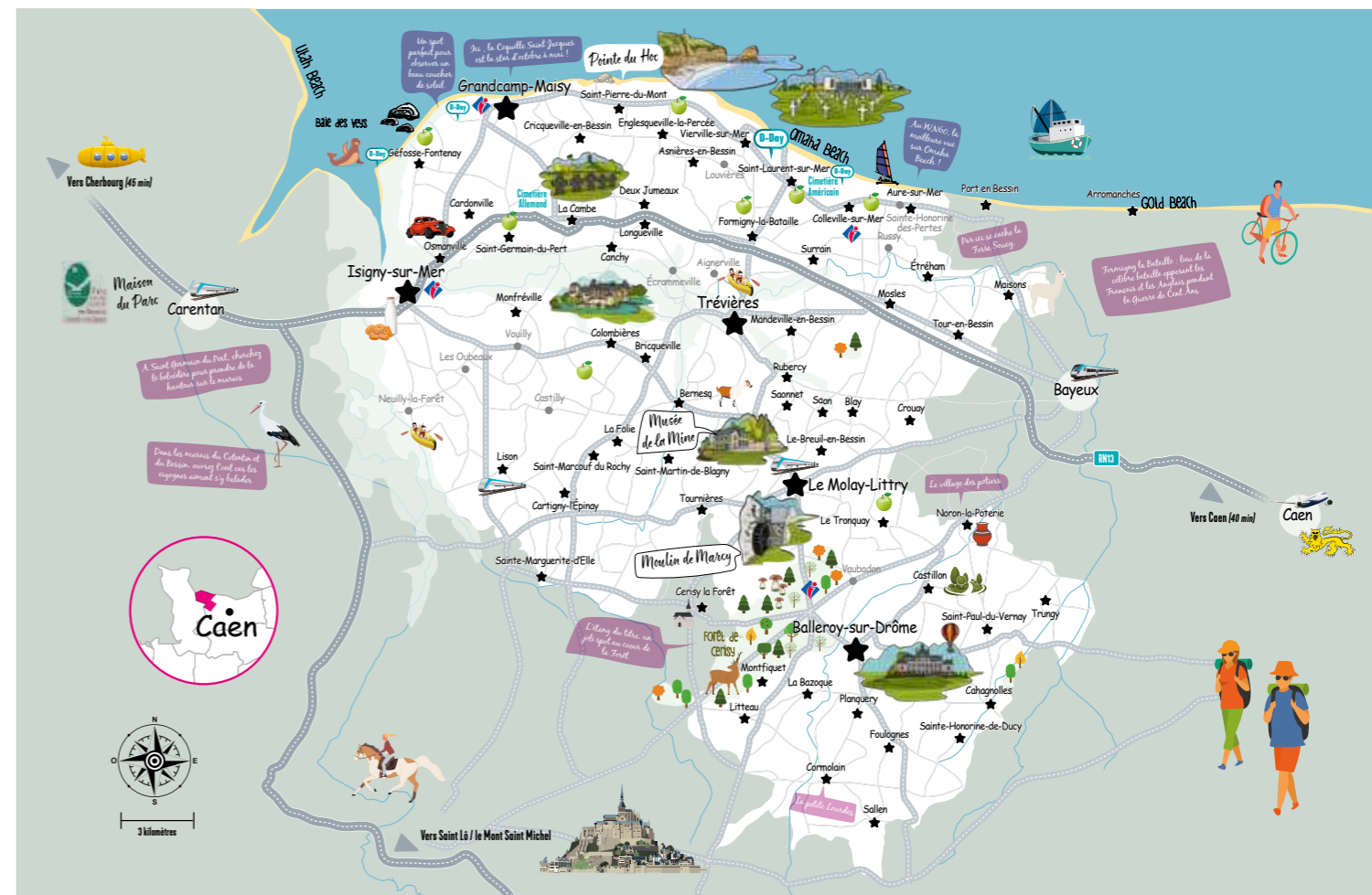
Musée Mémorial-Memorial Museum

OMAHA BEACH

6 Juin 1944

PLONGEZ AU COEUR DE L'HISTOIRE DU DÉBARQUEMENT
DIVE INTO THE HEART OF THE LANDING STORY

Avenue de la libération
14710 Saint Laurent Sur Mer
www.musee-memorial-omaha.com



NOTE

Office de Tourisme d'Isigny-Omaha
DIRECTION DE LA PUBLICATION :
Patrick THOMINES, président,
Noël ANQUETIL, vice-président
COORDINATION : Raïssa BOSTEAU

CONCEPTION L'OURS en PLUS TOURS en PLUS
4 chemin des Douets, Les Fossés
Saint Florent des Bois
85310 LES RIVES DE LYON
www.loursenplus.fr
info@loursenplus.fr
Direction de projet : Stéphanie LECHAT
Graphisme et mise en page :
David HERBRETEAU,
Rédaction : Stéphanie LECHAT,
Emmanuelle CHANELLES
Illustrations : David HERBRETEAU - Adobestock

CRÉDITS PHOTO :
photographes principaux : Thierry Houyel et
Isigny-Omaha Tourisme
ThHouyel, F. Thériaux, Ph Cosne, Les Droners, C.
Par, Best Defense Foundation p11, F.Mathy p18,
M.Rama p19, D.Herbreteau p30, Emmanuel
Berthier / Calvados Attractivité p42, Région
Normandie - Inventaire général - Manuel de
Rugy p13 / Les Braves sculpture de Anilore
Banon@ADAGP, UCL Isigny Ste Mère p.50.
Photos d'illustration des partenaires touristiques :
fournies par leurs soins.

IMPRESSION : Imprimerie Corlet Roto

Ce document n'a aucune valeur contractuelle. Les
prix et les informations indiqués dans ce guide
nous ont été transmis par les prestataires de
service eux-mêmes. Les tarifs sont donnés à titre
indicatif et ne sauraient en aucun cas engager la
responsabilité de l'Office de Tourisme d'Isigny-
Omaha. Reproduction même partielle interdite.



isigny-omaha-tourisme.fr



**Isigny
Omaha**
OFFICE DE TOURISME

CONTACT

**Bureaux d'Information Touristique
de l'Office de Tourisme d'Isigny-Omaha :**

GRANDCAMP-MAISY
26 quai Crampon
14450 Grandcamp-Maisy

ISIGNY-SUR-MER
16 rue Emile Demagny
14230 Isigny-sur-Mer

OMAHA BEACH
Lotissement Omaha Center
14710 Colleville-sur-Mer
D'avril à octobre

MONTFIQUET MAISON DE LA FORÊT
L'embranchement
14490 Montfiquet
Réouverture à l'automne 2023

tél. : 02 31 21 46 00
accueil@isigny-omaha-tourisme.fr

