



Un rallye pour découvrir

# BALLEROY-SUR-DRÔME

EN FAMILLE OU ENTRE AMIS !

© C.Goulmy



TOUT  
PUBLIC

1 À 4 JOUEURS



Bonjour, je suis Châtaigne l'écureuil, ravi de jouer avec vous dans notre beau village !



Un conseil : regardez bien le plan, c'est très important pour savoir où aller et où trouver des indices quand il y en a. Bonne chance !

## QUELQUES CONSEILS

pour profiter au mieux de ce rallye !



### VOTRE MISSION ?


Collecter un maximum de points en résolvant jeux et énigmes, en répondant aux questions tout au long du parcours


### COMMENT JOUER ?

Repérez-vous sur le plan qui est en pages centrales, suivez le parcours, cherchez les indices et écrivez sur le document les réponses et les solutions que vous avez trouvées. Vous, et les personnes qui vous accompagnent, calculerez alors votre score.

### LÉGENDE

**3** : Situez les **étapes** où vous trouverez des indices pour répondre, quand il y en a !

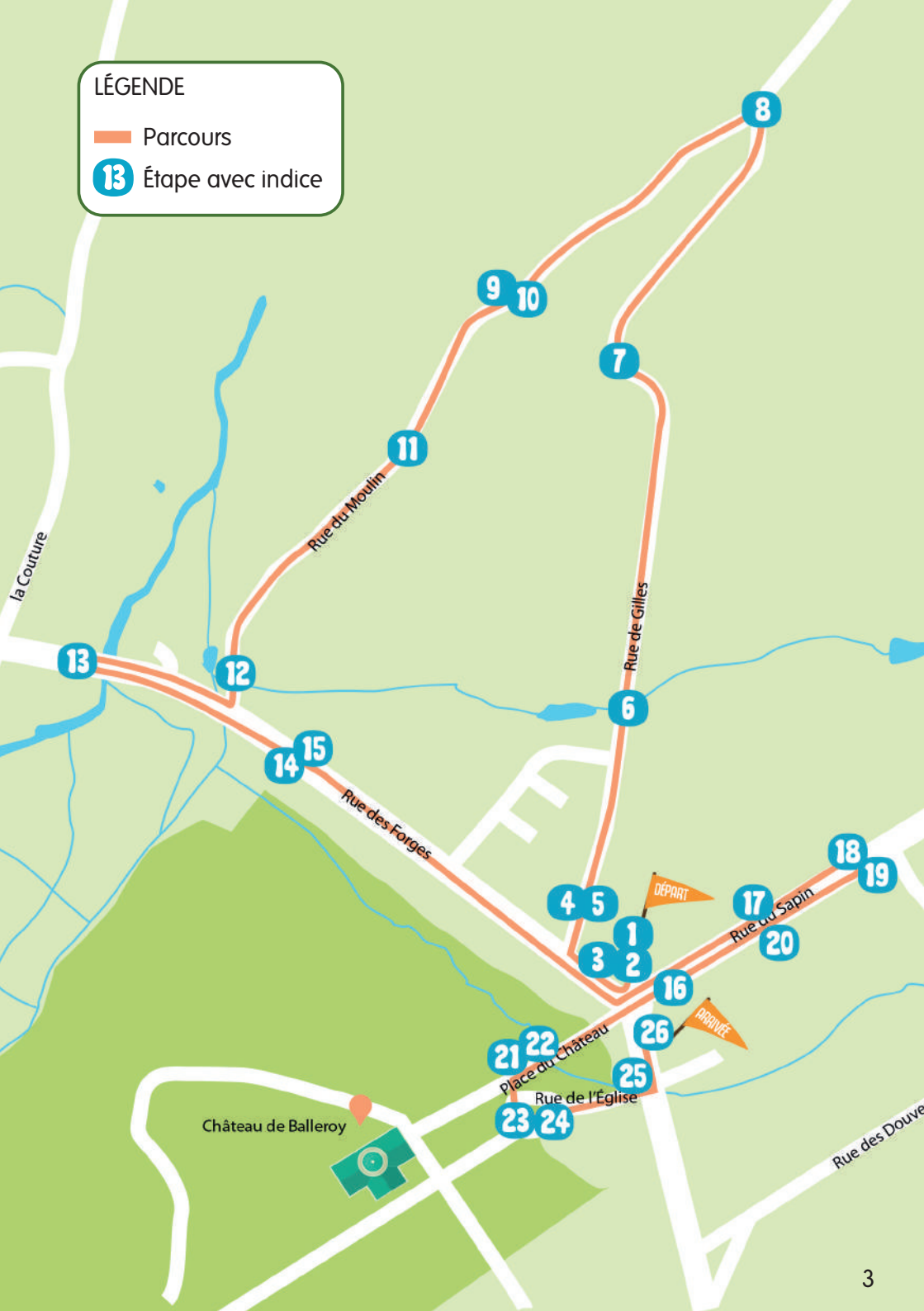
 : Surveillez le nombre de **points** en jeu pour chaque question !

 : Ces questions ont un **indice** sur le terrain ou bien sur ce document ; pour les autres, faites appel à vos connaissances, à votre logique ou faites-vous aider !

## LÉGENDE

Parcours

13 Étape avec indice

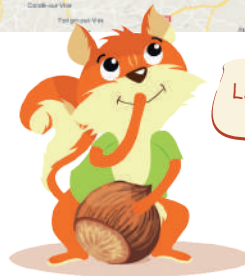
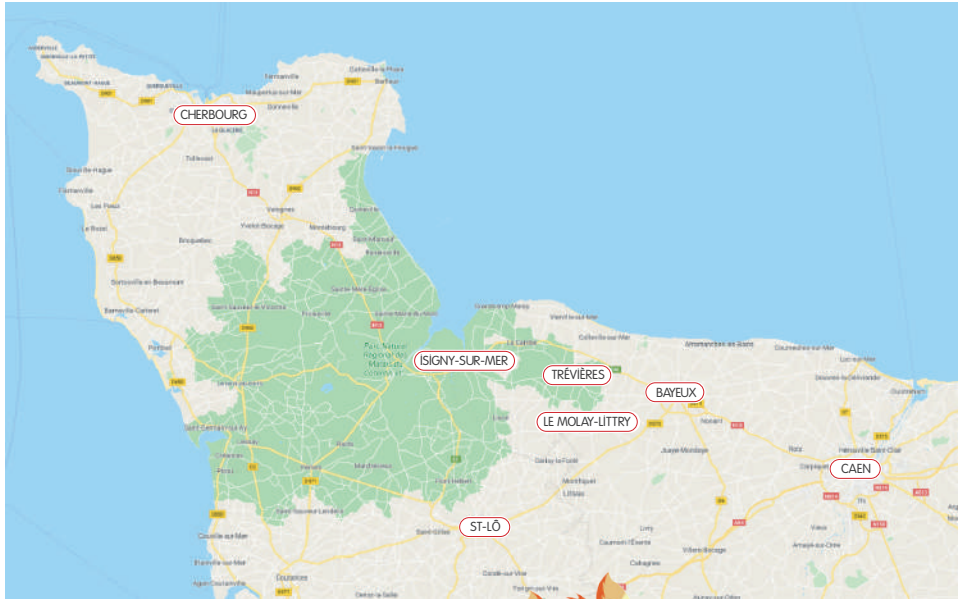


# BIENVENUE SUR CE RALLYE-DÉCOUVERTE DE BALLEROY-SUR-DRÔME !

## Question 1



Sur cette carte du Bessin et du Cotentin, mettez une croix pour situer Balleroy-sur-Drôme :



Un indice ?  
La mairie mais chut,  
c'est un secret !

## Question 2



François Mansart, l'architecte du château de Balleroy et de nombreux autres châteaux a marqué de son empreinte le village et notamment cette place. Saurez-vous démêler le vrai du faux ?

Vrai Faux

A- La place de Balleroy est désignée depuis le 17<sup>ème</sup> siècle comme une place circulaire, à l'époque on l'appelait le rond du marché.

B- En 1779, le marquis de Balleroy écrivait dans ses mémoires que le village consiste en une étoile.

C- Comme dans beaucoup de villages, l'église de Balleroy se situe au centre du village.



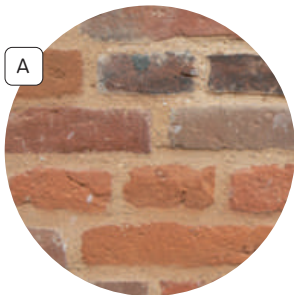
### Question 3

Le nom de cette rue peut être associé aux mots suivants mais il y a deux intrus.  
Entourez-les.



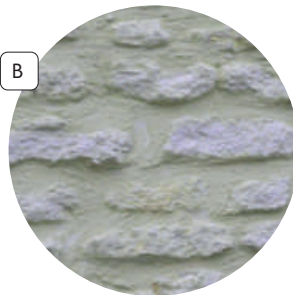
### Question 4

Pour la construction des maisons, la pierre locale était utilisée.  
Observez les maisons traditionnelles de Balleroy, quel est le matériau utilisé  
pour leur construction ?



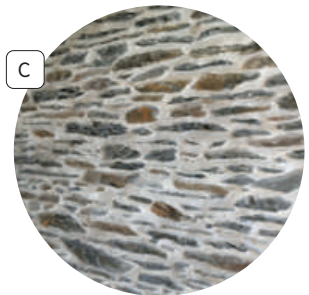
A

Brique



B

Pierre calcaire



C

Schiste

## Question 5



Voici quelques chiffres relatifs à Balleroy, mais à vous de résoudre les opérations !  
Pour cela, repérez le numéro inscrit sur le bateau placé au sommet de la maison,  
il vous aidera à résoudre les calculs suivants...

### Pour les juniors :

Pour connaître le nombre d'habitants :

N° du bateau x 100 =  habitants environ

### Pour les adultes :

En quelle année, les forges, qui ont donné le nom à la rue que vous avez empruntée, ont-elles été construites ?

N° du bateau x (3 x 40) - 25 =

Moi, je vous  
conseille de lever  
bien haut la tête !



## Question 6



Sur le chemin, jusqu'au hameau de Courteil, les haies vous entourent.  
Ces haies bocagères ont des usages importants, mais lesquels ?

- A Elles produisent du bois de chauffage
- B Elles délimitent uniquement les routes
- C Elles retiennent les eaux de pluie et limitent l'érosion
- D Elles servent de clôture aux animaux des champs et les protègent du vent ou du soleil
- E Elles offrent le gîte et le couvert aux oiseaux et aux insectes

## Question 7



Intéressons-nous maintenant au nom des habitants de Balleroy !  
Pour décoder le nom, retrouvez ensemble le chiffre correspondant à la lettre de l'alphabet :

2	9	1	18	4	1	9	19
<input type="text"/>	<input type="text"/>	<input type="text"/>	<input type="text"/>	<input type="text"/>	<input type="text"/>	<input type="text"/>	<input type="text"/>



Cherchez un point de vue sur la Carrière de Vaubadon.

## Question 8

Complétez le texte à trous vous présentant la carrière de Vaubadon, avec les mots suivants : granulats - 40 000 - guerre - 1956 - extraction.

L'histoire de la carrière de Vaubadon démarre en.....  
 Cette carrière est liée à la reconstruction, c'est un héritage de la ..... Le groupe Girard et Fosseuz et Cie se charge de l'....., du traitement et de l'acheminement des ..... pour satisfaire les besoins en construction. De ..... tonnes de graviers extraites chaque année dans les années 50, l'entreprise est passée à un million de tonnes de granulats aujourd'hui.

Extrait du site internet : www.gfci.fr

Prenez le chemin de gauche et continuez le rallye sur la rue du moulin.

## Question 9



1 Depuis cette rue, vous avez un magnifique point de vue sur la forêt. Comment se nomme cette forêt ?

- A Forêt de Balleroy
- B Forêt de Cerisy
- C Forêt du Roy

Moi, je vous dis qu'il y a un piège !



2 Pour connaître la superficie de la forêt, aidez-vous des 4 chiffres ci-dessous et replacez-les dans le bon ordre :

hectares

## Question 10



L'animal emblématique de ce milieu est le cerf. A l'automne, ce grand animal émet un bruit lors du rut (reproduction). Comment s'appelle ce son ?

B \_ \_ \_ \_



Si votre connexion internet vous le permet, n'hésitez pas à écouter le son du rut du cerf

Et moi alors, je ne suis pas emblématique ?



Vous souhaitez des informations sur la forêt et/ou sur la région, n'hésitez pas à vous arrêter à la Maison de la Forêt à deux kilomètres de Balleroy pour visiter l'exposition permanente (visite libre et gratuite) et vous documenter.

Après la maison en schiste, cherchez un beau point de vue sur le parc du château et les maisons biardaises.



## Question 11



L'architecture de Balleroy et de son château donnent à la commune un côté exceptionnel. Pour découvrir certaines particularités, répondez à ces affirmations :

Vrai Faux

A- Le parc du château est un parc boisé et classé.

B- Les maisons biardaises sont alignées sur les rues principales.

C- La tuile couvre tous les toits des maisons biardaises.





## Question 12

1 Vous arrivez à l'ancien moulin de Balleroy qui se trouve sur votre droite. De quel type de moulin s'agissait-il ?

- A à vent       B à eau

2 Comment se nomme la rivière qui alimente le moulin :

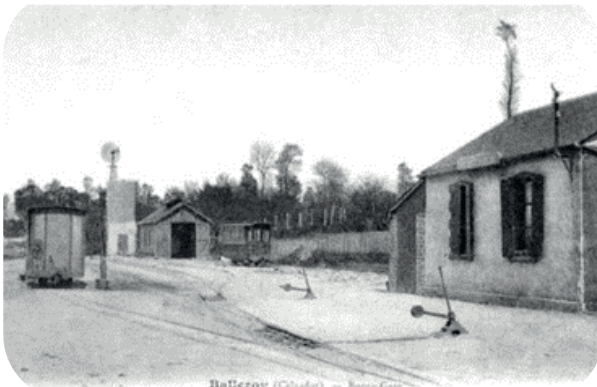
LA \_\_\_\_\_

C'est le moment de regarder le plan ... tout en faisant attention à la circulation !



## Question 13

Regardez bien cette carte postale ancienne, cette petite maison qui date du début du 20<sup>ème</sup> siècle est toujours là. Quelle était sa fonction d'origine ?



- A Une école de campagne  
 B Une gare de péage  
 C Une gare de tramway

## Question 14

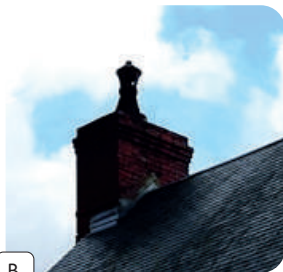


Observez les 4 photos ci-dessous et indiquez le numéro de la maison correspondante.



A

N° \_ \_



B

N° \_ \_



C

N° \_ \_



C

N° \_ \_

## Question 15



Certaines maisons de la rue des forges sont munies d'un crochet sur la partie la plus haute de la façade (au-dessus d'une fenêtre). A quoi servait-il ?

- A Pour monter des vivres au grenier
- B Pour accrocher une lampe à huile
- C Pour décorer la façade de la maison



## Question 16

Maintenant, un peu de patois normand ! Lisez à voix haute le poème de Joseph Mague  
« Les sous d'café » pour découvrir la vie de cette place au début du 20<sup>ème</sup> siècle et  
répondez à ces questions :

Trouvez un endroit  
confortable sur cette  
Place du Marché pour  
cette question



1 Le mardi, au marché, que vendent-ils ?

2 Que font-ils au mois d'août qui les fatigue ?

3 Pour toutes les occasions à fêter, que boivent-ils ?

### Les Sous d' Café

Ch'est pas les aôberges qui manquent  
 Quand no va dans c'maôdit Ball'ray  
 L'mardi porter l' bieurre au marché.  
 Au lu d'mett' l'argent à la banque  
 En hivé, vaut mux s' récaôffer ;  
 No bait deux, trouais coups du café.

Au mais d'At, ch'est enne autre affaire,  
 D'moissonner nos est fatigués,  
 No sue à porter les pagus,  
 Faut pourtant bi qu'no s'desaltère,  
 Pour se rafraichir en été  
 No bait deux, trouais coups du café.

Sait qu'no ramonte ou bi qu'no d'scende,  
 No trouv' terjous quinqu'un qu'a sai ;  
 « Bonjour, qu'y dit, no huit-y d'quoi ?  
 — « Cha va-t-y bi fair' » que j' li demande  
 — « Oûi, qu'y dit, you qu'no va ? » - Ma fai  
 No bait deux, trouais coups du café.

Qui qu' vous voulez, j'm'en fais pas d'peine,  
 Faut bi qu'el normand baive un coup,  
 Et pis ch'est la minn' chos' partout,  
 A Caen à Bayeux, à la Meïne,  
 No n' peut jamais sorti d' tcheu sai  
 Sans baïr' deux, trouais coups du café.

JOSEPH MAGUE.

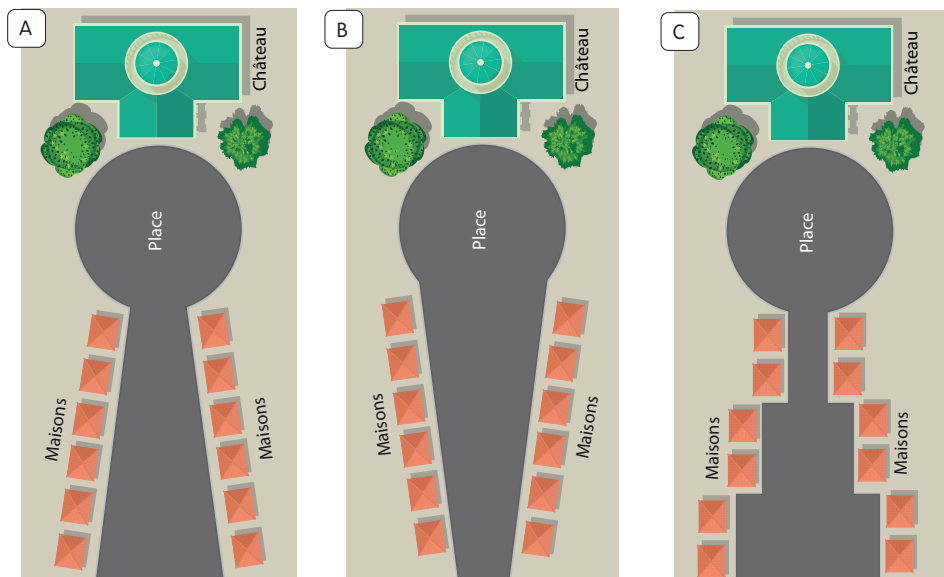
Faut bi qu'el normand baive un coup

col. M.G. (Extrait des Chansons du Bessin.)

## Question 17



Balleroy est connu pour l'architecture de son bourg et sa perspective sur le château.  
A la création du bourg, l'architecte Mansart a souhaité que nous puissions voir le château de Balleroy depuis chaque porte d'entrée de la rue du sapin.  
A votre avis, quel schéma représente le mieux cette perspective ?



Ce qu'écrivait l'abbé Aubert en 1911 dans son Histoire de Balleroy : « De la place, il nous est permis de comparer, malgré l'infinie différence, l'entrée de Balleroy à celle de Versailles, puisque c'est le même artiste qui a dessiné les deux, ... »

## Question 18



Quelle était la fonction du bâtiment situé au numéro 61 de cette rue ?





## Question 19

Ouvrez grand vos yeux afin de retrouver les différences entre la photo ci-dessous et ce que vous voyez :



## Question 20

Les espaces engazonnés et les imposantes rangées d'arbres de part et d'autre de la rue du sapin contribuent beaucoup au charme du village. De quelle essence d'arbres s'agit-il ?

Profitez de cette vue « royale » !! Majestueux, n'est-ce pas ?



A

Chêne



B

Platane



C

Tilleul

## Question 21



Sur cette gravure de 1715, tentez de resituer trois éléments du château d'aujourd'hui :



A

La grille devant laquelle vous vous situez

B

Les jardins à la française actuels

C

Les anciennes écuries

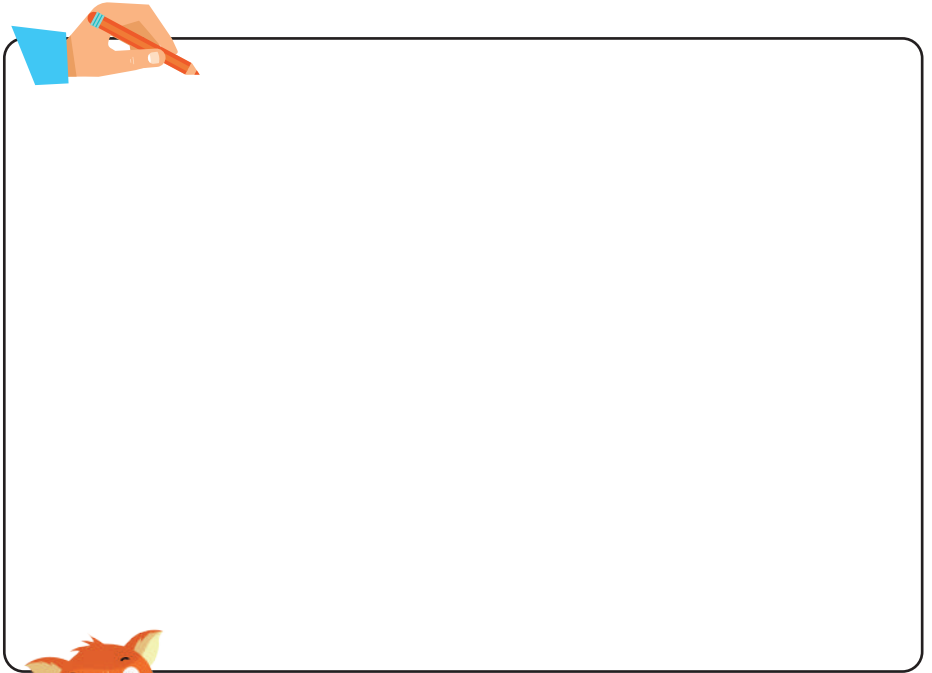


Jean II de Choisy fait construire le château en 1631. En 1704, Jacques de la Cour de Balleroy est le 1<sup>er</sup> marquis de Balleroy, sa famille en sera propriétaire jusqu'en 1970, date à laquelle Malcom Forbes, grand patron de presse américain, l'acquiert. Depuis 2019, il appartient à Roy Edelman.



## Question 22

Etes-vous artistes ?  
A vous de dessiner la silhouette du château de Balleroy !



Voyagez à travers les siècles le temps d'une visite guidée dans ce château. Vous y verrez des plafonds à caisson, un escalier remarquable, du mobilier d'époque et les oeuvres d'Albert de Balleroy, peintre animalier. Le parc, le château ainsi que le musée des Ballons se visitent tous les jours en juillet et août et du mercredi au dimanche d'avril à septembre.



## Question 23

A l'entrée de l'église, un bas-relief représente le saint patron de cette église.  
De quel saint patron s'agit-il ?

- A Saint Vigor et son dragon
- B Saint Hubert et son cerf
- C Saint Martin et son cheval

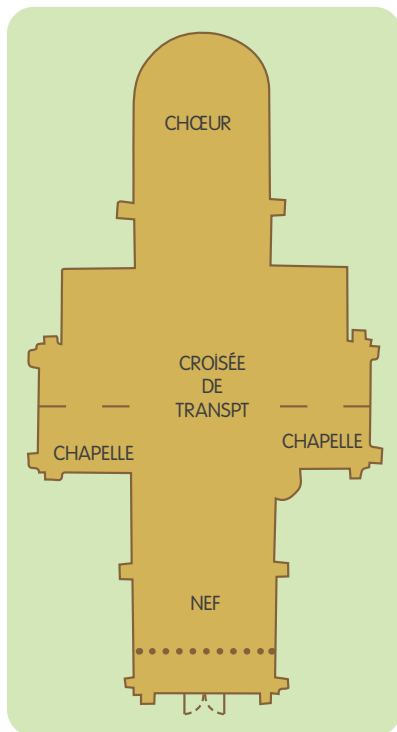
## Question 24



Entrez à l'intérieur de l'église et prenez le temps de contempler.  
Situez avec des flèches les sujets photographiés ci-dessous sur le plan de l'église.



A



C



B

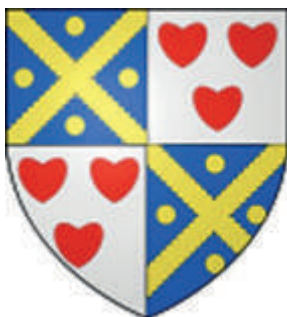


D

## Question 25



Une maison tout en hauteur, ancienne école, comporte un blason.  
Quel élément de ce blason est commun avec celui de Balleroy ?



Mieux vaut regarder le plan pour trouver cette maison !







Pour terminer notre Randojeu, voici quelques extraits d'une chronique de la vie à Balleroy.  
A vous de compléter :

### Juin 1866 - Deux battues.

Deux battues sont autorisées dans la forêt Cerisy, pour la destruction  
de ..... S'agit-il : de renards, ours ou loups ?

### Octobre 1870 - Fait divers.

Les habitants de Balleroy ont fourni des ..... aux  
mobiles\* de la localité. Si toutes les communes suivaient cet exemple,  
tous les mobiles seraient pourvus, et ce sacrifice semblerait léger,  
ainsi réparti entre toutes les communes de France.

Qu'ont donné les habitants : couvertures, livres ou parasols ?

*\*Mobile : jeune homme mobilisé dans la garde nationale mobile lors de la guerre de 1870*



**BRAVO !**  
Vous avez terminé ce rallye !  
Si vous avez les réponses,  
installez-vous confortablement  
pour calculer votre score.

**Vous pouvez vous procurer les réponses à la mairie, à la Maison  
de la Forêt, au château quand le musée est ouvert ou sur le site :**  
**[www.isigny-omaha-tourisme.fr](http://www.isigny-omaha-tourisme.fr)** (rubrique brochures à télécharger).

## INFOS TOURISTIQUES

Des plages du Débarquement à la forêt de Cerisy : destination Isigny-Omaha !



Connu internationalement pour la célèbre plage d'Omaha, ce territoire témoigne d'une Histoire riche mais aussi de paysages préservés propices aux activités de pleine nature et regorgeant de produits du terroir reconnus pour leur qualité.

Autant de moments inoubliables que vous vivrez aussi bien sur le littoral que dans le bocage, la forêt ou encore au cœur du Parc Naturel Régional des marais du Cotentin et du Bessin.





Un territoire atypique qui permet à la fois de se plonger dans l'Histoire, se mettre au vert et se régaler le temps d'un séjour !

Découvrez de nombreux sites renommés comme le cimetière militaire américain de Colleville-sur-Mer, la Pointe du Hoc, le cimetière militaire allemand de La Cambe ou encore nos gourmandises (caramels, fromages, fruits de mer...) sans oublier le patrimoine architectural (châteaux de Balleroy et Colombières...)



L'Office de Tourisme vous accompagne avant et pendant votre séjour : guide des hébergements, information personnalisée, documentation, wifi, billetterie, animations, activités enfants, randonnées et locations de vélos.

# DÉCOUVREZ BALLEROY-SUR-DRÔME EN JOUANT !

**Affûtez votre sens de l'orientation et de l'observation pour découvrir l'histoire de Balleroy-sur-Drôme.**

Découvrez l'architecture de la ville, son célèbre château et la proximité de la forêt de Cerisy à travers un parcours ludique de 4km ponctué d'énigmes à résoudre en famille.



## COMMENT JOUER ?

Vous organisez votre rallye **QUAND ET AVEC QUI VOUS LE SOUHAITEZ** en famille, entre amis, en équipes concurrentes... équipes de 4 conseillées. Vous pouvez faire votre rallye en plusieurs fois, commencer par la question de votre choix.



## IL VOUS SUFFIT :

un rallye

+



un stylo  
pour noter  
vos réponses

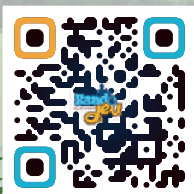
## DÉPART - ARRIVÉE

Place du Marché, devant la  
Mairie de Balleroy-sur-Drôme  
*(Consultez le plan pour situer le  
départ et l'arrivée.  
Voir plan en page 3)*

## COORDONNÉES OFFICE DE TOURISME

**Office de tourisme d'Isigny-Omaha**  
1336 route de Balleroy  
14330 Le Molay Littry  
02 31 21 46 00  
accueil@isigny-omaha-tourisme.fr  
[www.isigny-omaha-tourisme.fr](http://www.isigny-omaha-tourisme.fr)

**Antenne : Maison de la Forêt**  
**Office de tourisme d'Isigny-Omaha**  
L'Embranchement  
14490 Montfiquet  
02 31 21 46 00



Liste des rallyes Randojeu à découvrir également en jouant :

La Ferté-Macé, Flers, Villedieu-les-Poêles  
Saint-Pair-sur-Mer, Kairon, Carentan  
Cherbourg : D-DAY et Maritimé  
Baie du Cotentin, Nantes, Le Mans  
Bellême, Saint-Malo, Ile de Ré,  
Honfleur, ...

ISBN 979-10-92394-52-8



9 791092 394528

Dépot légal en mai 2020

[www.randojeu.com](http://www.randojeu.com)

Éditeur Ludentis SAS - 53 000 Laval

